



ZHEJIANG HANGCHA IMP. & ESP. CO., LTD.

Sito della fabbrica: 666 Xiangfu Road,
Hangzhou, Zhejiang, Cina (311305)

Tel: +86-571-88926735 88926755
Fax: +86-571-88926789 88132890

sales@hcforklift.com
www.hcforklift.com



Seguici su
Facebook



Seguici su
Youtube



Seguici su
WeChat



Scarica "Hangcha
"Carrelli elevatori".



ISO45001:2018



ISO14001:2015



ISO9001:2015



I camion HANGCHA sono
conformi ai requisiti di
sicurezza europei.

GRUPPO HANGCHA CO., LTD. si riserva il diritto di apportare qualsiasi modifica senza preavviso riguardante colori, equipaggiamenti o specifiche dettagliate in questa brochure o di interrompere la produzione di singoli modelli. I colori dei camion consegnati potrebbero differire leggermente da quelli riportati nelle brochure.



Carrello elevatore fuoristrada 2WD/4WD

con portate da 5.000 a 10.000 kg

Il mondo dell'Hangcha



HANGCHA

Soluzioni efficienti ed affidabili per le vostre esigenze

STAGE V

Con Hangcha puoi soddisfare tutti gli standard sulle emissioni Stage V che soddisfano le richieste dei clienti in termini di valore, innovazione e prestazioni. Progettato e ottimizzato per ogni modello di motore, il nostro carrello elevatore massimizza l'efficienza e l'affidabilità.

Powerful/
Efficiente/
Affidabile



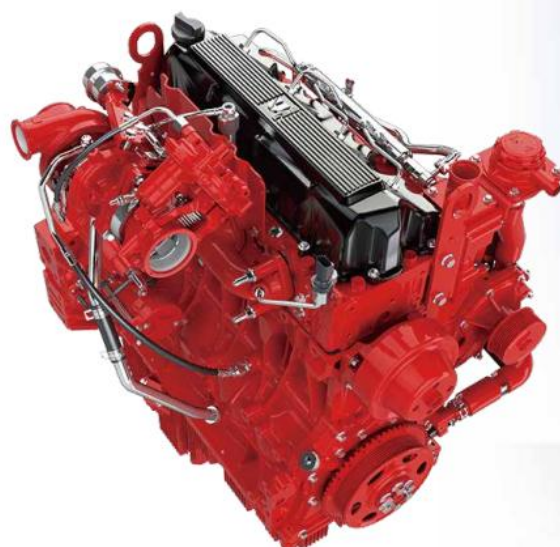
DEUTZ

Percorso tecnico:
TCI+CR+EGR+DOC+DPF



Utilizzato per il motore Deutz

Strumento interattivo: lo strumento ha la funzione di comunicazione CAN bus. Il protocollo di comunicazione è compatibile con gli standard CANopen e SAE J1939.



CUMMINS

Percorso tecnico:
TCI+CR+DOC+DPF+SCR



Utilizzato per il motore CUMMINS

Strumento interattivo: lo strumento adotta un display LCD con quattro pulsanti interattivi e dispone di una funzione di comunicazione bus CAN. Il protocollo di comunicazione è compatibile con gli standard SAE J1939.



Carrello elevatore HANGCHA con StageV

N.	Produttore della serie di capacità	Motore	Potenza motrice	Modello	Standard di emissione	Potenza di trasmissione (kw/rpm)	Freno di servizio
1	5.0t RT DEUTZ	TCD 3.6 L4	Diesel	CPCD50-XW95E-RT2	UE fase V/EPA Tier 4F	Cina 55.4/2300	Freno bagnato
2	5.0t RT DEUTZ	TCD 3.6 L4	Diesel	CPCD50-XW95C-RT4	UE fase V/EPA Tier 4F	Cina 55.4/2300	Freno bagnato
3	7.0t RT CUMMINS	F3.8	Diesel	CPCD70-XH16C-RT4	UE fase V/EPA Tier 4F	Cina 90/2200	Freno bagnato
4	7.0t RT CUMMINS	F3.8	Diesel	CPCD70-XH16E-RT2	UE fase V/EPA Tier 4F	Cina 90/2200	Freno bagnato
5	10t RT CUMMINS	F3.8	Diesel	CPCD100-XH16C-RT4	UE fase V/EPA Tier 4F	Cina 90/2200	Freno bagnato

Nota: lo Stage V si applicava all'Unione Europea includendo anche Israele e Turchia

CONCETTO

Il carrello elevatore fuoristrada HANGCHA con 2WD/4WD è stato sviluppato sulla base della serie XF di Hangcha. Adotta il motore Deutz e Cummins, potente ed affidabile, di facile manutenzione; Può adattarsi a strade accidentate, sterrate ecc., nonché alle strade bagnate e scivolose in caso di pioggia e neve.



Sicurezza

- / Poiché il circuito dell'olio dello sterzo e quello dell'olio dei freni sono indipendenti l'uno dall'altro, automaticamente si riduce l'interferenza del freno sullo sterzo, così l'impianto frenante idraulico è molto più sicuro.
 - / La struttura della valvola del freno con l'accumulatore, risulta più sicura e affidabile.
 - / Il dispositivo di filtraggio dell'olio restituito viene preso come standard, garantendo una maggiore durata dell'impianto idraulico.
- La funzione OPS è disponibile come opzione, in modo da rendere il lavoro più sicuro e affidabile.

Comfort

- / Grazie alle sospensioni e al tettuccio di protezione integrato, alla trasmissione completamente flottante, al complesso ammortizzatore del motore e al sedile ammortizzato, la guida è più confortevole e le vibrazioni e il rumore del camion possono essere ridotti.
- / Lo spazio aggiuntivo per i piedi è previsto per ridurre significativamente l'affaticamento dell'operatore, il gradino antiscivolo rende l'entrata e l'uscita facile e sicura. Il volante di nuova concezione, il nuovo sistema frenante e le leve facili da azionare garantiscono una manovrabilità totale.
- / L'eccellente visibilità verso l'alto è garantita da un ampio schermo sul tetto, infatti la visibilità a 360 gradi è eccellente.

Trasmissione multimarce a 4 ruote motrici

- / La scatola di trasmissione idraulica della commutazione elettroidraulica della trasmissione 4WD multi-marca, con funzione di disaccoppiamento controllata elettronicamente (commutazione con un solo tasto tra 4WD e 2WD), fornisce una maggiore velocità di marcia e una maggiore capacità di salita.



- / Le marce della trasmissione 5t sono 3 nella parte anteriore/1 nella parte posteriore, le marce della trasmissione 7t/10t sono 3 nella parte anteriore/3 nella parte posteriore.

Manutenzione facile

- / Il design in due pezzi rende la pedana facile da sollevare e da rimuovere per accedere al gruppo propulsore.
- / Il coperchio del radiatore può essere ruotato facilmente a mano per consentire rapide ispezioni o interventi di manutenzione.



Il gancio di facile apertura consente un rapido accesso al vano motore



L'angolo di inclinazione del montante è di 15° nella parte anteriore/15° nella parte posteriore, che è più adatto per il carico, lo scarico e il trasporto di merci in condizioni fuoristrada



L'asse sterzante oscillante consente a entrambe le ruote di superare gli ostacoli mantenendo il camion e il carico in piano



Per ottenere la massima produttività, l'operatore di un carrello elevatore fuoristrada deve sentirsi a proprio agio e avere il controllo. Abbiamo creato un ambiente di lavoro che ottiene il meglio dai tuoi operatori e dai tuoi macchinari

Affidabilità

- / Il telaio del camion è rinforzato con software di simulazione CAE, progettazione ottimizzata per l'installazione del cilindro di inclinazione e dell'asse motore sterzante.
- / I doppi filtri dell'aria e il filtro dell'aria a due stadi sono progettati con configurazione standard per garantire che il motore possa funzionare per lungo tempo e in condizioni ottimali.
- / Il motore Deutz adotta il percorso tecnico "TCI+CR+EGR+DOC". Adottando le emissioni EURO yB/Tier4F, migliora il risparmio energetico e rispetta l'ambiente; Un motore turbo migliora ulteriormente le prestazioni ai bassi regimi per una maggiore potenza e sforzo di trazione.



Il differenziale è progettato specificamente per terreni accidentati ed è dotato di differenziale manuale

Il blocco fornisce la massima trazione in condizioni meteorologiche avverse e su superfici operative accidentate, impedendo la perdita di potenza quando una ruota gira.



La scatola del cambio di trasmissione idraulica completamente flottante ha la funzione di passare da 2WD a 4WD e può

fornire una maggiore velocità di corsa e una maggiore capacità di arrampicata;

Livello di montaggio forcella con specifiche più elevate IVB (5t/7t), è possibile caricare più peso.



Produttività

Il sistema di trasmissione ottiene le massime prestazioni dal motore senza raggiungere giri elevati, garantendo risparmio di carburante, riduzione del livello di rumore e aumento della durata del motore.



Il nuovo sistema di sterzo idraulico con rilevamento del carico dinamico contribuisce a ridurre la perdita di idraulica e migliorare l'efficienza energetica.



Il nuovo sistema di illuminazione efficiente utilizza illuminante LED e un nuovo tipo di riflettore per ridurre il consumo energetico, migliorare significativamente le prestazioni di illuminazione e prolungare il tempo di lavoro.



Il freno a bagno d'olio garantisce la massima durata del sistema frenante.

Manovrabilità

La distanza da terra di 370 mm, offre una maggiore manovrabilità e mantiene il carrello in movimento nelle applicazioni più difficili, pur mantenendo un baricentro molto basso, utilizzando un peso distribuito nel carrello elevatore, conferendogli un'eccellente stabilità.





Albero 5t: (pneumatico)

Tipo	Modello	Altezza massima della forca	Altezza complessiva				Ascensore gratuito		Davanti	Intervento di inclinazione		Capacità altezza massima Centro di carico 24 pollici (600 mm)	
			Abbassato	Esteso		Senza schienale	Con schienale	Sporgenza		Avanti	Avanti	ISO 22915-2 Carrelli controbilanciati con montante	ISO 22915-13 Autocarri fuoristrada con montante
				Senza schienale	Con schienale								
albero Ampia	RTC50M300	3000	2685	4183	4534	160	160	735	15	15	11023(5000)	11023(5000)	
	RTC50M330	3300	2835	4483	4834	160	160	735	15	15	11023(5000)	11023(5000)	
	RTC50M350	3500	2935	4683	5034	160	160	735	15	15	11023(5000)	11023(5000)	
	RTC50M370	3700	3035	4883	5234	160	160	735	15	15	11023(5000)	11023(5000)	
	RTC50M400	4000	3185	5183	5534	160	160	735	15	15	11023(5000)	11023(5000)	
	RTC50M450	4500	3485	5685	6034	160	160	735	15	15	10472(4750)	10141(4600)	
albero completamente Albero	RTC50M500	5000	3735	6185	6534	160	160	735	15	15	9259(4200)	9039(4100)	
	RTC50N400	4000	2760	5470	5534	1300	1051	804	15	15	11023(5000)	11023(5000)	
	RTC50N430	4300	2850	5740	5834	1420	1141	804	15	15	10141(4600)	9921(4500)	
	RTC50N450	4500	2910	5920	6034	1500	1201	804	15	15	9480(4300)	9039(4100)	
	RTC50N480	4800	3010	6220	6334	1600	1301	804	15	15	9039(4100)	8598(3900)	
	RTC50N500	5000	3060	6399	6534	1671	1351	804	10	15	8598(3900)	7716(3500)	
RTC50N550	5500	3260	6970	7034	1800	1551	804	10	15	7055(3200)	5732(2600)		
RTC50N600	6000	3410	7420	7534	2000	1701	804	10	15	6173(2800)	5071(2300)		

Nota: ISO 22915-2 per uso industriale; ISO 22915-13 per uso su terreni accidentati.

Specifica standard

- / Copertura contrappeso
- / Sedile a sospensione completa
- / Doppi filtri dell'aria
- / Scarico in posizione alta
- / Coperchio del serbatoio del carburante (con serratura)
- / Dispositivo di protezione della ventola
- / Luce di lavoro posteriore
- / Luce di allarme
- / Interruttore di emergenza
- / Specchi riflettenti destro e sinistro
- / Soffitto in PVC
- / Freno bagnato
- / Base in fango dotata di foro per l'attrezzatura



Opzioni

- / Parabrezza anteriore e tergicristalli
- / Cabina (ventilatore e ventola dell'aria calda sono disponibili come opzione)
- / Pneumatico solido
- / Copertura motore con serratura
- / Copertura motore con doppio cuscino fonoisolante
- / Copertura motore con serratura+ doppio cuscino insonorizzante
- / 3a/4a/5a valvola
- / Cicalino di retromarcia di tipo vocale
- / Lampada a luce blu
- / Batteria per avviamento a freddo a bassa temperatura (-20 y)
- / Sistema OPS
- / Sistema OPS e compatibile con la cintura di sicurezza sequenziale
- / Sistema di interblocco

Albero 7t: (pneumatico)

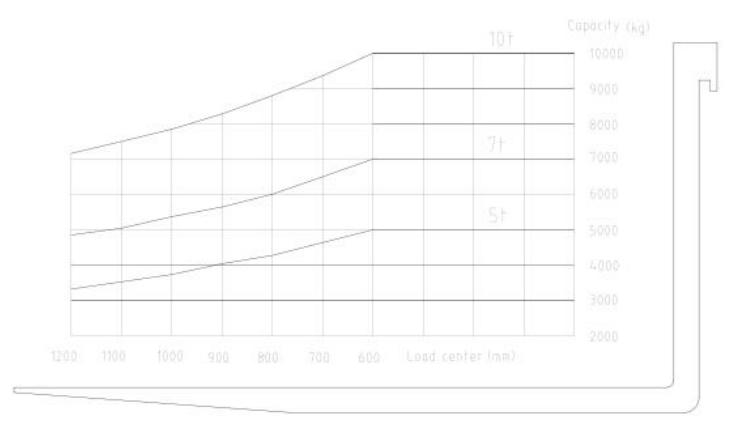
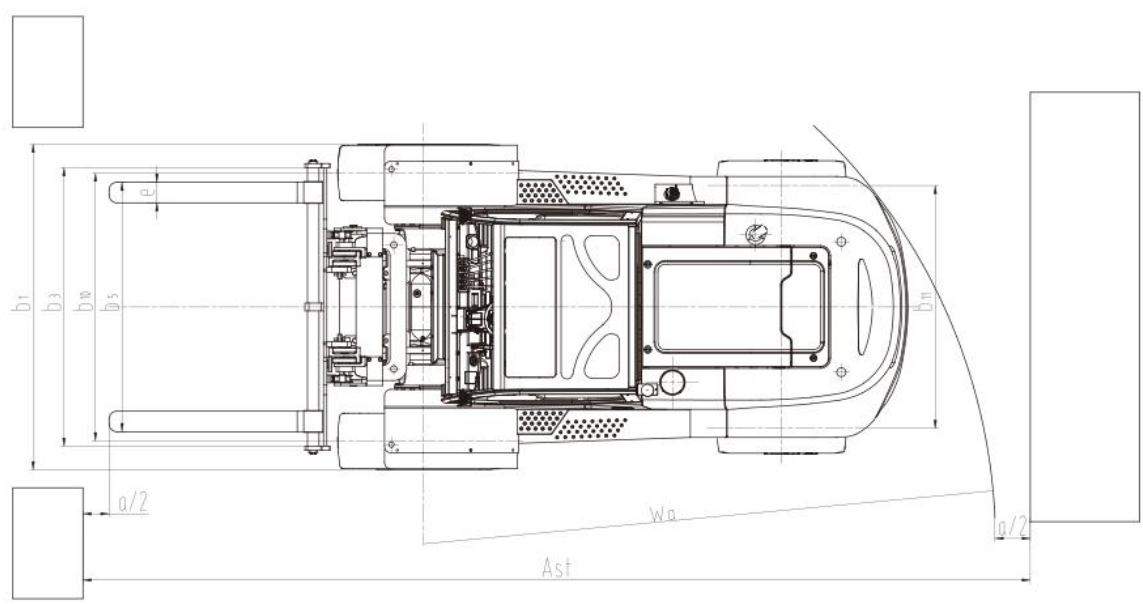
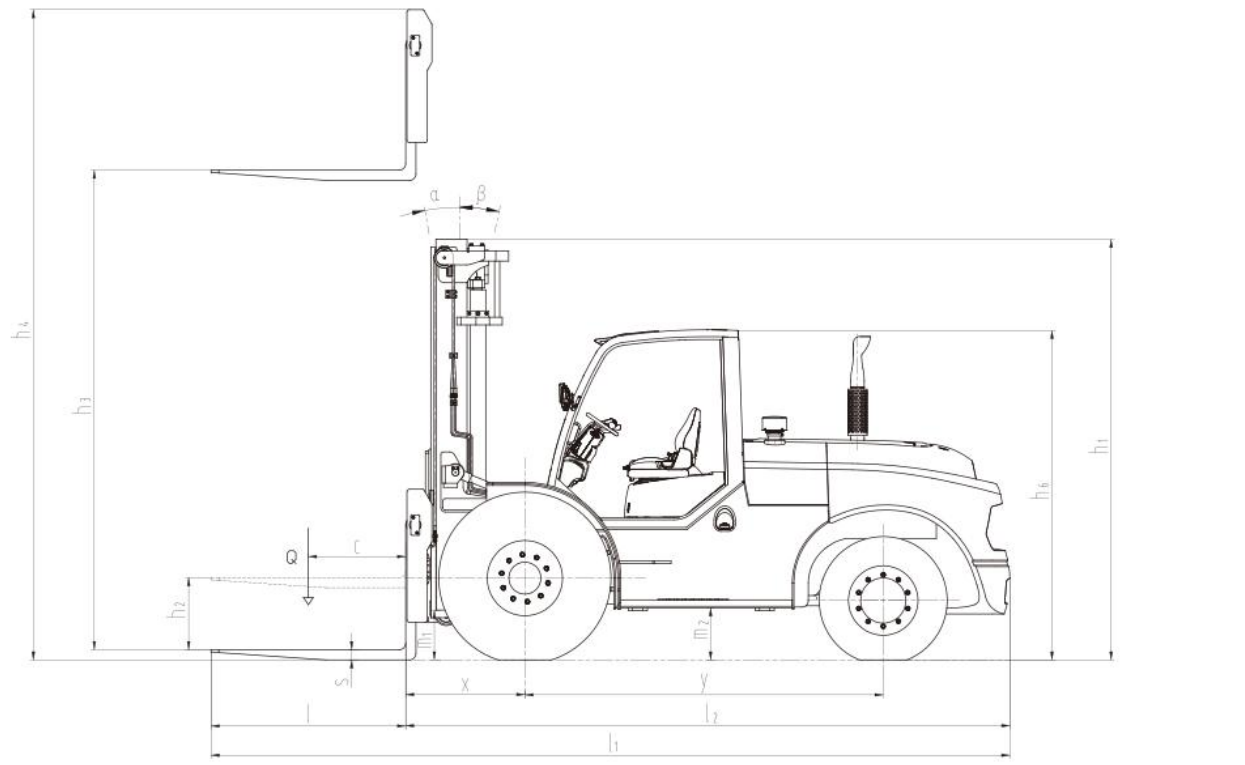
Tipo	Modello	Forcella max altezza	Altezza complessiva				Ascensore gratuito		Davanti	Intervento di inclinazione		Capacità altezza massima Centro di carico 24 pollici (600 mm)	
			Abbassato	Esteso		Senza schienale	Con schienale	Sporgenza		Avanti	Avanti	ISO 22915-2 Carrelli controbilanciati con montante	ISO 22915-13 Autocarri fuoristrada con montante
				Senza schienale	Con schienale								
albero Ampia	RTC70M300	3000	2935	4385	4534	175	175	740	15	15	15432(7000)	15432(7000)	
	RTC70M330	3300	3095	4685	4834	175	175	740	15	15	15432(7000)	15432(7000)	
	RTC70M350	3500	3185	4885	5034	175	175	740	15	15	15432(7000)	15432(7000)	
	RTC70M370	3700	3285	5085	5234	175	175	740	15	15	15432(7000)	15432(7000)	
	RTC70M400	4000	3435	5385	5534	175	175	740	15	15	15432(7000)	15432(7000)	
	RTC70M450	4500	3735	5935	6034	175	175	740	15	15	15432(7000)	15432(7000)	
RTC70M500	5000	3985	6435	6534	175	175	740	15	15	15432(7000)	15432(7000)		

Albero 10t: (pneumatico)

Tipo	Modello	Forcella max altezza	Altezza complessiva				Ascensore gratuito		Davanti	Intervento di inclinazione		Capacità altezza massima Centro di carico 24 pollici (600 mm)	
			Abbassato	Esteso		Senza schienale	Con schienale	Sporgenza		Avanti	Avanti	ISO 22915-2 Carrelli controbilanciati con montante	ISO 22915-13 Autocarri fuoristrada con montante
				Senza schienale	Con schienale								
albero Ampia	RTC100M300	3000	3290	4735	200	200	932	15	15	22046(10000)	22046(10000)		
	RTC100M330	3300	3440	5035	200	200	932	15	15	22046(10000)	22046(10000)		
	RTC100M350	3500	3540	5235	200	200	932	15	15	22046(10000)	22046(10000)		
	RTC100M360	3600	3590	5335	200	200	932	15	15	22046(10000)	22046(10000)		
	RTC100M400	4000	3790	5735	200	200	932	15	15	22046(10000)	22046(10000)		
	RTC100M450	4500	4090	6285	200	200	932	15	15	22046(10000)	22046(10000)		
RTC100M500	5000	4340	6785	200	200	932	15	15	22046(10000)	22046(10000)			

Carrello elevatore fuoristrada 5,0-10 t 2WD/4WD

		GRUPPO HANGCHA CO.,LTD.													
segno Distinguere	1.1	Produttore													
	1.2	Designazione del tipo del produttore	CPCD50-XW65C-RT4	CPCD50-XW70C-RT4	CPCD50-XW95C-RT4	CPCD50-XW65E-RT2	CPCD50-XW70E-RT2	CPCD50-XW95E-RT2	CPCD70-XH16C-RT4	CPCD70-XH16E-RT2	CPCD100-XH16C-RT4	CPCD70-XW70C-RT4	CPCD70-XW70E-RT2	CPCD100-XW70C-RT4	
	1.3	Trazione: elettrica (batteria o rete), diesel, benzina, gas combustibile	Diesel	Diesel	Diesel	Diesel	Diesel	Diesel	Diesel	Diesel	Diesel	Diesel	Diesel	Diesel	Diesel
	1.4	Tipologia operatore: manuale, pedonale, in piedi, seduto, commissionatore	Seduto	Seduto	Seduto	Seduto	Seduto	Seduto	Seduto	Seduto	Seduto	Seduto	Seduto	Seduto	Seduto
	1.5	Capacità nominale/carico nominale	Q (kg)	5000	5000	5000	5000	5000	5000	7000	7000	10000	7000	7000	10000
	1.6	Interasse del carico	c(mm)	600	600	600	600	600	600	600	600	600	600	600	600
	1.8	Distanza del carico, dal centro dell'asse motore alla forca	x(mm)	735	735	735	735	735	735	740	740	932	740	740	932
	1.9	Interasse	y (mm)	2150	2150	2150	2150	2150	2150	2500	2500	2800	2500	2500	2800
	Peso	2.1	Peso di servizio	kg	9050	9050	9050	9050	9050	9050	9900	9900	15500	9900	9900
2.2		Carico sull'asse, carico anteriore/posteriore	kg	12300/1750	12300/1750	12300/1750	12300/1750	12300/1750	12300/1750	15060/1940	15060/1940	22520/2980	15060/1940	15060/1940	22520/2980
2.3		Carico sull'asse, senza carico anteriore/posteriore	kg	4280/4770	4280/4770	4280/4770	4280/4770	4280/4770	4280/4770	4050/5850	4050/5850	6920/8580	4050/5850	4050/5850	6920/8580
Pneumatici	3.1	Coperture: gomma piena, superelastica, pneumatica, poliuretano	Pneumatico	Pneumatico	Pneumatico	Pneumatico	Pneumatico	Pneumatico	Pneumatico	Pneumatico	Pneumatico	Pneumatico	Pneumatico	Pneumatico	Pneumatico
	3.2	Dimensioni del pneumatico anteriore		445/65-22.5-18PR	445/65-22.5-18PR	445/65-22.5-18PR	445/65-22.5-18PR	445/65-22.5-18PR	445/65-22.5-24PR	445/65-22.5-24PR	17.5-25-36 PR	445/65-22.5-24PR	445/65-22.5-24PR	17.5-25-36 PR	
	3.3	Dimensioni del pneumatico posteriore		12.5/80-18-12PR	12.5/80-18-12 PR	12.5/80-18-12PR	12.5/80-18-12 PR	12.5/80-18-12PR	12.5/80-18-16 PR	12.5/80-18-16 PR	385/55-24.5-18PR	12.5/80-18-16 PR	12.5/80-18-16PR	385/55-24.5-18PR	
	3.5	Ruote, numero anteriore/posteriore (x = ruote motrici)		2x/2x	2x/2x	2x/2x	2x/2	2x/2	2x/2	2x/2x	2x/2	2x/2x	2x/2x	2x/2	2x/2x
	3.6	Batteria, anteriore	b10 (mm)	1660	1660	1660	1660	1660	1660	1700	1700	2095	1700	1700	2095
	3.7	Batteria, posteriore	b11 (mm)	1760	1760	1760	1760	1760	1760	1760	1760	1900	1760	1760	1900
	Dimensioni	4.1	Inclinazione del montante/portaforche in avanti/indietro	a/b(°)	15/15	15/15	15/15	15/15	15/15	15/15	15/15	15/15	15/15	15/15	15/15
4.2		Altezza, albero abbassato	h1 (mm)	2685	2685	2685	2685	2685	2685	2935	2935	3290	2935	2935	3290
4.3		Altezza, albero esteso	h2 (mm)	160	160	160	160	160	160	175	175	200	175	175	200
4.4		Altezza, albero esteso	h3 (mm)	3000	3000	3000	3000	3000	3000	3000	3000	3000	3000	3000	3000
4.5		Altezza, albero esteso	h4 (mm)	4534	4534	4534	4534	4534	4534	4534	4534	4735	4534	4534	4735
4.7		Altezza del tettuccio di protezione (cabina)	h6 (mm)	2575	2575	2575	2575	2575	2575	2575	2575	2575	2575	2575	2575
4.19		Lunghezza totale	l1 (mm)	4865	4865	4865	4865	4865	4865	5360	5360	6242	5360	5360	6242
4.20		Lunghezza della faccia delle forche	l2 (mm)	3665	3665	3665	3665	3665	3665	4140	4140	4722	4140	4140	4722
4.21		Larghezza complessiva	b1(mm)	2105	2105	2105	2105	2105	2105	2145	2145	2550	2145	2145	2550
4.22		Dimensioni forcella ISO 2331	s/e/l (mm)	60x150x1220	60x150x1220	60x150x1220	60x150x1220	60x150x1220	60x150x1220	65x150x1220	65x150x1220	80x160x1520	65x150x1220	65x150x1220	80x160x1520
4.23		Piastra portaforche DIN 15 173 --- ISO 2328, classe/tipo A,B		IVB	IVB	IVB	IVB	IVB	IVB	IVB	IVB	B	IVB	IVB	B
4.24		Larghezza della piastra portaforche	b3 (mm)	1950	1950	1950	1950	1950	1950	1950	1950	2150	1950	1950	2150
4.25		Distanza tra i bracci delle forche	b5 (mm)	300-1950	300-1950	300-1950	300-1950	300-1950	300-1950	300-1950	300-1950	440-2150	300-1950	300-1950	440-2150
4.31		Altezza da terra, carico, sotto l'albero	m1 (mm)	385	385	385	385	385	385	385	385	390	385	385	390
4.32		Altezza da terra, centro del passo	m2 (mm)	370	370	370	370	370	370	370	387	387	424	387	424
4.34	Larghezza del cortile	Aste (mm)	6305	6305	6305	6305	6305	6305	7450	6120	8392	7450	6120	8392	
4.35	Raggio di sterzata	Wa (mm)	4150	4150	4150	3550	3550	3550	5290	3960	5740	5290	3960	5740	
Dati Prestazione	5.1	Velocità di marcia, carico/scarico	km/ora	25/25	25/25	25/25	25/25	25/25	25/25	25/25	25/25	24/24	25/25	25/25	24/24
	5.2	Velocità di sollevamento, carico	SM	0,45/0,52	0,45/0,52	0,45/0,52	0,45/0,52	0,45/0,52	0,45/0,52	0,41/43	0,41/43	0,41/0,43	0,41/43	0,41/43	310/330
	5.3	Velocità di abbassamento, carico	SM	0,5/0,43	0,5/0,43	0,5/0,43	0,5/0,43	0,5/0,43	0,5/0,43	0,46/0,39	0,46/0,39	0,46/0,39	0,46/0,39	0,46/0,39	0,46/0,39
	5.5	Tirare la barra di traino, carico	N	85000	95000	86000	77000	82000	78000	96000/-	88000/-	97000/-	87000/-	80000/-	88000/-
	5.7	Pendenza superabile, carico	%	45	55	45	39	42	41	68/-	60/-	41/-	59/-	52/-	36/-
	5.10	Freno di servizio		Freno bagnato	Freno bagnato	Freno bagnato	Freno bagnato	Freno bagnato	Freno bagnato	Freno bagnato	Freno bagnato	Freno bagnato	Freno bagnato	Freno bagnato	Freno bagnato
		Freno di stazionamento		Meccanico	Meccanico	Meccanico	Meccanico	Meccanico	Meccanico	Meccanico	Meccanico	Meccanico	Meccanico	Meccanico	Meccanico
motore Combustione	7.1	Produttore/tipo di motore		DEUTZ TCD 3.6 L4	QSF3.8i3TC115	DEUTZ TCD 3.6 L4	DEUTZ TCD 3.6 L4	QSF3.8i3TC115	DEUTZ TCD 3.6 L4	CUMMINS F3.8	CUMMINS F3.8	CUMMINS F3.8	CUMMINSQSF3.8i3TC115	CUMMINSQSF3.8i3TC115	CUMMINSQSF3.8i3TC115
		Emissioni STD		EURO IIIB/Tier4F	EURO IIIA/GB3	UE fase V/EPA Tier 4F	EURO IIIB/Tier4F	EURO IIIA/GB3	UE fase V/EPA Tier 4F	UE fase V/EPA Tier 4F	UE fase V/EPA Tier 4F	UE fase V/EPA Tier 4F	EURO IIIA/GB3	EURO IIIA/GB3	EURO IIIA/GB3
	7.2	Potenza motore secondo DIN ISO 1585	kW/anno/min	55.4/2300	86/2200	55.4/2300	55.4/2300	86/2200	55.4/2300	90/2200	90/2200	90/2200	86/2200	86/2200	86/2200
	7.3	Massimo, coppia	N-m/giro/min	390/1300	470/1100-1700	405/1300	390/1300	470/1100-1700	405/1300	500/1500	500/1500	500/1500	470/1100-1700	470/1100-1700	470/1100-1700
	7.4	Numero di cilindri/Cilindrata	(-)/(cm ³)	4/3620	4/3759	4/3620	4/3620	4/3759	4/3620	4/3759	4/3759	4/3759	4/3759	4/3759	4/3759
7.10	Voltaggio/capacità nominale della batteria	V/Ah	2-12/90	2-12/90	2-12/90	2-12/90	2-12/90	2-12/90	2-12/90	2-12/90	2-12/90	2-12/90	2-12/90	2-12/90	
dati Aggiunti	10.3	Serbatoio idraulico - capacità (scarico e riempimento)	litro	115	115	115	115	115	115	115	160	115	115	160	
	10.4	Capacità della tanica di benzina	litro	120	120	120	120	120	120	120	150	120	120	150	



2WD/4WD RUVIDA

CARRELLO ELEVATORE TERRENO

