

LI-ION
TECHNOLOGY

INNOVATIVE LITHIUM-ION

SERIE XH LITIO AD ALTO VOLTAGGIO

DA 2000 A 3500 KG

DUNE

The World of Hangcha


HANGCHA

VOLTAGGIO

309 V

CARICA AL 100%

NUMERO DI VELOCITÀ:

3

DURATA

1 ORA

RESISTENTE ALL'ACQUA

12 ORE

TASSO DI PROTEZIONE

IPX4

IP67



THE *Plus*

FOR YOUR
BUSINESS



HANGCHA

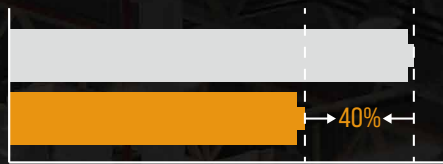


PIU' VELOCE, PIU' EFFICIENTE

Rispetto ai carrelli elevatori a batteria al litio a bassa tensione, la tecnologia delle batterie al litio ad alta tensione può far risparmiare circa il 40% del costo complessivo durante il ciclo di servizio.

40%

Low Voltage Lithium Battery Forklift
Hangcha High Voltage Lithium Electric Forklift



Rispetto ai carrelli elevatori a carburante, la tecnologia delle batterie al litio ad alta tensione può far risparmiare circa il 90% del costo complessivo durante il ciclo di servizio.

90%

Carburante
Litio Hangcha



4000

CYCLES OF CHARGING



In normali condizioni di carica e scarica, la batteria al litio dei prodotti Hangcha ha un tasso di mantenimento della capacità superiore al 75% e una durata fino a 10 anni dopo 4000 cicli di carica e scarica.

PERFORMANCE A CONFRONTO

	High Voltage Lithium Electric Forklift	Fuel Forklift
Travel speed, laden/unladen	21/21.5km/h	15-20km/h
Lift speed, laden/unladen	435/500mm/s	430/470mm/s
Max. gradeability, S2=5min, laden/unladen	20%/25%	15%-20%

SISTEMA DI RICARICA VELOCE

Fast charging makes it possible for the whole vehicle to work continuously, shortening the waiting time and greatly improving efficiency.



1h

Litio ad alto voltaggio
HANGCHA



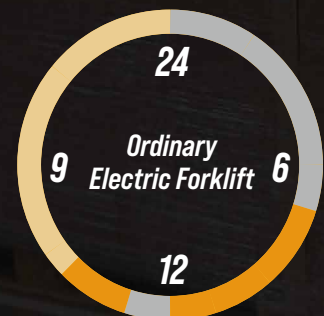
10h

Carrello elettrico

Working time Charging time Idle time



carica 1 ora
lavora 12 ore



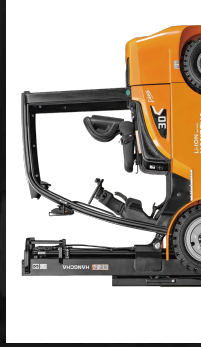
carica lenta, costi maggiori

SERIE XH AD ALTO VOLTAGGIO

Grazie alla profonda conoscenza dei carrelli elevatori elettrici e dei carrelli elevatori a combustione interna, i carrelli elevatori a batteria al litio della serie XH sono una nuova serie di carrelli elevatori elettrici a contrappeso con una nuova piattaforma di tensione del veicolo energetico e una struttura speciale che rappresenta una svolta rispetto al concetto di design tradizionale. Rappresentando una ridefinizione dei carrelli elevatori elettrici in termini di efficienza, potenza, affidabilità, ecc., questa serie di carrelli elevatori elettrici sostituiranno i carrelli elevatori a combustione interna.

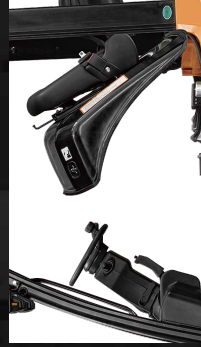
DESIGN ESTERNO

Con il design esterno ereditato dal carrello elevatore a batteria al litio XC il mezzo ha un aspetto liscio e robusto, l'intero veicolo è elegante e potente.



MANUTENZIONE

Dotato di serratura, il sedile è progettato per essere ribaltato all'indietro e facilitare la ricarica, il rifornimento di liquidi e la manutenzione. Il coperchio del serbatoio dell'acqua può essere rimosso rapidamente e facilmente senza attrezzi per consentire un'ampia area operativa per la pulizia e la manutenzione.



Comfort

È improbabile che il montante ad ampia visuale con design ottimizzato ostruisca la visuale dell'operatore. La maggiore dimensione di apertura della piastra portatorche consente una visuale più ampia, un ampio spazio operativo e un eccellente design ergonomico.

Gli strumenti multifunzionali con schermo a colori sono progettati per avere interfacce grafiche e visualizzare i dati in modo chiaro. Sono forniti tre ingranaggi di velocità per adattarsi a diversi ambienti operativi. Le interfacce possono essere commutate per essere mostrate in cinese e inglese per soddisfare le esigenze dei clienti in patria e all'estero. Il pedale del freno allargato e la funzione di frenata rigenerativa appropriata possono ridurre efficacemente l'affaticamento del conducente.



Montante ad ampia visuale



Display



INTELLIGENTE INTUITIVO INNOVATIVO

VANTAGGI

Sia il sistema di azionamento che quello operativo sono sistemi di sincronizzazione a magneti permanenti per veicoli, dotati di un cambio ad alta velocità con velocità di guida, grado di salita e prestazioni di accelerazione rivali di quelle dei veicoli a combustione interna e prestazioni ambientali migliori di quelle della combustione interna veicoli.

Il veicolo utilizza un controller generale e il sistema di guida e il sistema operativo sono assemblati con motori controllati elettronicamente, per formare un sistema di guida leggero, efficiente e intelligente altamente indipendente.

La piattaforma ad alta tensione da 317 V del veicolo è dotata di una batteria al litio di grande capacità e lunga durata, potente, efficiente e a risparmio energetico, adotta una tecnologia di ricarica super veloce che consente un breve tempo di ricarica ed è compatibile con l'automobile pila di ricarica per consentire una ricarica più conveniente.

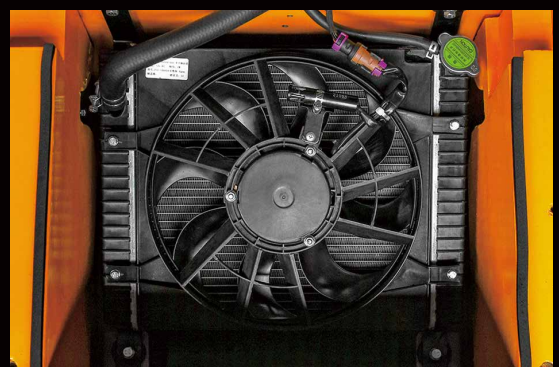
Un sistema di raffreddamento ad acqua con un buon effetto di dissipazione del calore viene utilizzato per la prima volta su un nuovo carrello elevatore energetico, in modo che il carrello elevatore possa assolutamente eseguire a lungo e

operazioni ad alta intensità come carrelli elevatori a combustione interna. Sia il sistema di azionamento che quello operativo sono sistemi di sincronizzazione a magneti permanenti per veicoli, dotati di un cambio ad alta velocità con velocità di guida, grado di salita e prestazioni di accelerazione rivali di quelle dei veicoli a combustione interna e prestazioni ambientali migliori di quelle della combustione interna veicoli.

Il veicolo utilizza un controller generale e il sistema di guida e il sistema operativo sono assemblati con motori controllati elettronicamente, per formare un sistema di guida leggero, efficiente e intelligente altamente indipendente.

La piattaforma ad alta tensione da 317 V del veicolo è dotata di una batteria al litio di grande capacità e lunga durata, potente, efficiente e a risparmio energetico, adotta una tecnologia di ricarica super veloce che consente un breve tempo di ricarica ed è compatibile con l'automobile pila di ricarica per consentire una ricarica più conveniente.

Un sistema di raffreddamento ad acqua con un buon effetto di dissipazione del calore viene utilizzato per la prima volta su un nuovo carrello elevatore energetico, in modo che il carrello elevatore possa assolutamente eseguire a lungo e operazioni ad alta intensità come carrelli elevatori a combustione interna.





SICUREZZA

/ La copertura del veicolo è progettata per essere sigillata al livello di resistenza all'acqua IPX4. Tutti i motori, i controlli elettronici e i componenti ad alta tensione raggiungono il livello di resistenza alla polvere e all'acqua IP67, un elevato livello di protezione adeguato per resistere ad ambienti operativi difficili e garantire sicurezza e affidabilità. L'impianto elettrico è dotato di interblocchi ad alta tensione e rilevamento dell'isolamento, monitoraggio dell'isolamento e mezzi di sicurezza a livello di veicolo. L'interruttore di manutenzione MSD consente lo spegnimento con un clic e una manutenzione più sicura. La configurazione standard prevede funzioni di controllo elettronico per tamponare la discesa e la salita delle forche per una migliore protezione della merce. Il freno a mano può essere opzionalmente dotato di un cicalino di allarme per invitare il conducente a tirare il freno a mano prima di lasciare il veicolo. La funzione opzionale di blocco della discesa può disabilitare la funzione di discesa quando il conducente lascia il sedile e consentire un'elevata sicurezza.



2.0-2.5t Specifiche Montante

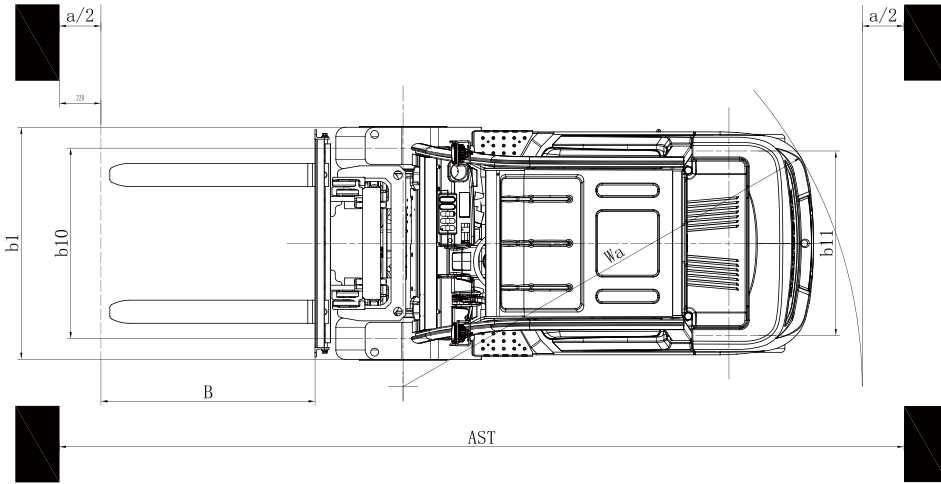
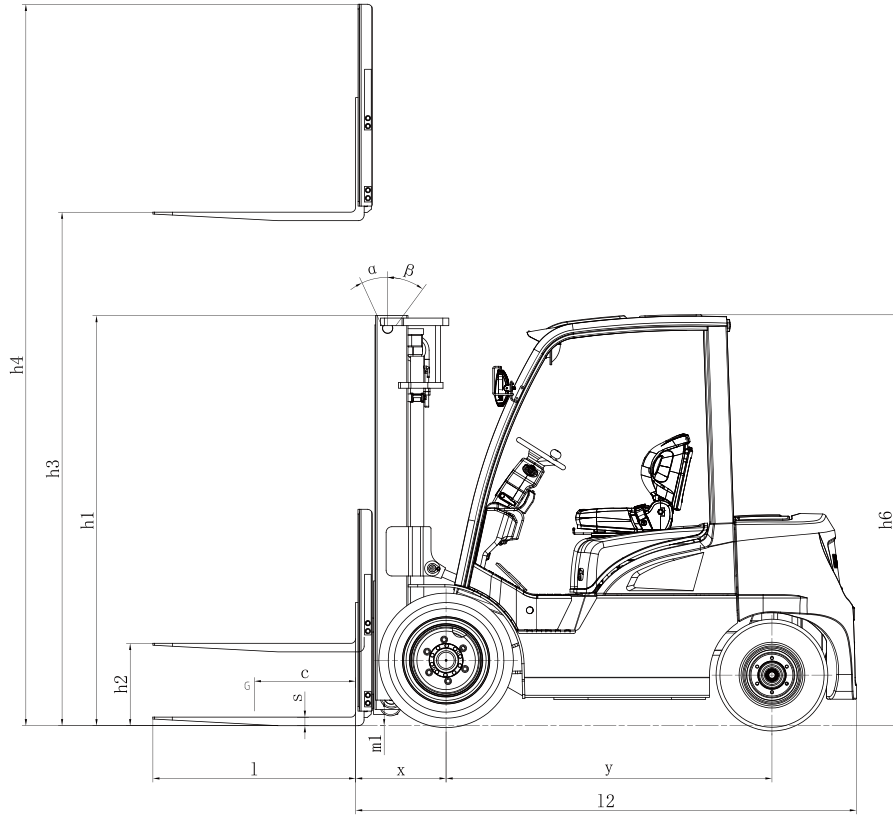
TIPO	MODELLO	SOLLEVAMENTO TOTALE	ALTEZZA MONTANTE CHIUSO	ALTEZZA TOTALE		ALZATA LIBERA		BRANDEGGIO	Capacita'				
				CON GRIGLIA REGGICARICO	SENZA GRIGLIA REGGICARICO	CON GRIGLIA REGGICARICO	SENZA GRIGLIA REGGICARICO		F/R	BARICENTRO@500mm			
										RUOTA SINGOLA		GEMELLATA	
										2.0t	2.5t	2.0t	2.5t
mm	mm	mm	mm	mm	mm	(°)	kg	kg	kg	kg			
DUPEX A GRANDE VISIBILITA'	XIPY25M200	2000	1498	2706	3046	150	150	6/6	2000	2500	2000	2500	
	XIPY25M250	2500	1748	3206	3546	150	150	6/12	2000	2500	2000	2500	
	XIPY25M270	2700	1848	3406	3746	150	150	6/12	2000	2500	2000	2500	
	XIPY25M300	3000	1998	3706	4046	150	150	6/12	2000	2500	2000	2500	
	XIPY25M330	3300	2148	4006	4346	150	150	6/12	2000	2500	2000	2500	
	XIPY25M360	3600	2348	4306	4646	150	150	6/12	2000	2500	2000	2500	
	XIPY25M400	4000	2598	4706	5046	150	150	6/12	2000	2500	2000	2500	
	XIPY25M430	4300	2748	5006	5346	150	150	6/6	2000	2500	2000	2500	
	XIPY25M450	4500	2848	5206	5546	150	150	6/6	2000	2450	2000	2500	
	XIPY25M480	4800	2998	5506	5846	150	150	6/6	1950	2350	2000	2450	
XIPY25M500	5000	3098	5706	6046	150	150	6/6	1850	2300	1950	2350		
XIPY25M550	5500	3348	6206	6546	150	150	3/6	1750	2150	1900	2200		
XIPY25M600	6000	3598	6706	7046	150	150	3/6	1550	1900	1800	2000		
DUPEX GAL A GRANDE VISIBILITA'	XIPY25U250	2500	1783	3238	3546	1045	737	6/12	2000	2500	2000	2500	
	XIPY25U270	2700	1883	3438	3746	1145	837	6/12	2000	2500	2000	2500	
	XIPY25U300	3000	2033	3738	4046	1295	987	6/12	2000	2500	2000	2500	
	XIPY25U330	3300	2183	4038	4346	1445	1137	6/12	2000	2500	2000	2500	
	XIPY25U360	3600	2333	4338	4646	1595	1287	6/12	2000	2500	2000	2500	
	XIPY25U400	4000	2583	4738	5046	1845	1537	6/12	2000	2500	2000	2500	
TRIPLEX GAL	XIPY25N400	4000	1963	4738	5046	1225	917	6/6	2000	2500	2000	2500	
	XIPY25N430	4300	2063	5038	5346	1325	1017	6/6	2000	2450	2000	2500	
	XIPY25N450	4500	2113	5238	5546	1375	1067	6/6	2000	2350	2000	2450	
	XIPY25N470	4700	2213	5438	5746	1475	1167	6/6	1950	2250	2000	2350	
	XIPY25N480	4800	2263	5538	5846	1525	1217	6/6	1950	2250	2000	2350	
	XIPY25N500	5000	2363	5738	6046	1625	1317	6/6	1850	2150	1950	2250	
	XIPY25N550	5500	2563	6238	6546	1825	1517	3/6	1750	2050	1900	2100	
	XIPY25N600	6000	2813	6738	7046	2075	1767	3/6	1550	1850	1800	1950	
	XIPY25N650	6500	3013	7238	7546	2275	1967	3/6	1300	1600	1550	1800	
XIPY25N700	7000	3263	7763	8046	2500	2217	3/6	1000	1300	1150	1450		

3.0-3.5t Specifiche Montante

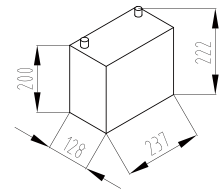
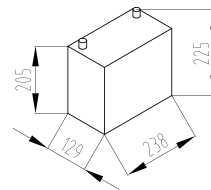
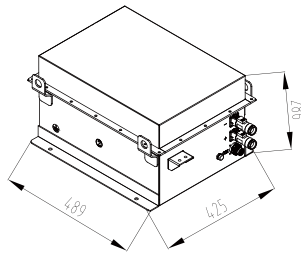
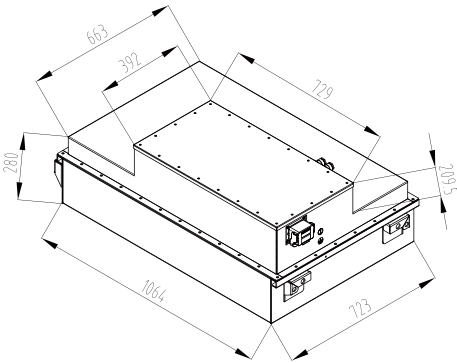
Type	MODELLO	SOLLEVAMENTO TOTALE	ALTEZZA MONTANTE CHIUSO	ALTEZZA TOTALE		ALZATA LIBERA		BRANDEGGIO	Capacita'				
				CON GRIGLIA REGGICARICO	SENZA GRIGLIA REGGICARICO	CON GRIGLIA REGGICARICO<-	SENZA GRIGLIA REGGICARICO		F/R	BARICENTRO@500mm			
										RUOTA SINGOLA		GEMELLATA	
										3.0t	3.5t	3.0t	3.5t
mm	mm	mm	mm	mm	mm	(°)	kg	kg	kg	kg			
2-stage wide view mast	XIPY35M200	2000	1665	2856	3159	145	150	6/6	3000	3500	3000	3500	
	XIPY35M250	2500	1915	3356	3659	145	150	6/12	3000	3500	3000	3500	
	XIPY35M270	2700	2015	3556	3859	145	150	6/12	3000	3500	3000	3500	
	XIPY35M300	3000	2165	3856	4159	145	150	6/12	3000	3500	3000	3500	
	XIPY35M330	3300	2315	4156	4459	145	150	6/12	3000	3500	3000	3500	
	XIPY35M360	3600	2465	4456	4759	145	150	6/12	3000	3500	3000	3500	
	XIPY35M400	4000	2765	4856	5159	145	150	6/12	3000	3500	3000	3500	
	XIPY35M430	4300	2915	5156	5459	145	150	6/6	3000	3400	3000	3500	
	XIPY35M450	4500	3015	5356	5659	145	150	6/6	3000	3300	3000	3400	
	XIPY35M480	4800	3165	5656	5959	145	150	6/6	2950	3200	3000	3300	
	XIPY35M500	5000	3265	5856	6159	145	150	6/6	2850	3100	2900	3200	
XIPY35M550	5500	3515	6356	6659	145	150	3/6	2670	3000	2750	3100		
XIPY35M600	6000	3765	6856	7159	145	150	3/6	2350	2650	2500	2800		
2-stage full-free lifting mast	XIPY35U250	2500	1930	3405	3659	1025	771	6/12	3000	3500	3000	3500	
	XIPY35U270	2700	2030	3605	3859	1125	871	6/12	3000	3500	3000	3500	
	XIPY35U300	3000	2180	3905	4159	1275	1021	6/12	3000	3500	3000	3500	
	XIPY35U330	3300	2380	4205	4459	1425	1171	6/12	3000	3500	3000	3500	
	XIPY35U360	3600	2480	4505	4759	1575	1321	6/12	3000	3500	3000	3500	
	XIPY35U400	4000	2730	4905	5159	1825	1571	6/12	3000	3500	3000	3500	
3-stage full-free lifting mast	XIPY35N400	4000	2065	4905	5159	1160	906	6/6	3000	3400	3000	3500	
	XIPY35N430	4300	2165	5205	5459	1260	1006	6/6	3000	3300	3000	3400	
	XIPY35N450	4500	2215	5505	5659	1310	1056	6/6	3000	3200	3000	3300	
	XIPY35N470	4700	2315	5605	5859	1410	1156	6/6	2900	3100	2950	3200	
	XIPY35N480	4800	2365	5705	5959	1460	1206	6/6	2900	3100	2950	3200	
	XIPY35N500	5000	2465	5905	6159	1560	1306	6/6	2850	3100	2900	3200	
	XIPY35N550	5500	2665	6405	6659	1760	1506	3/6	2670	3000	2750	3100	
	XIPY35N600	6000	2915	6905	7159	2010	1756	3/6	2350	2650	2500	2800	
	XIPY35N650	6500	3165	7405	7659	2260	2006	3/6	2000	2250	2200	2400	
XIPY35N700	7000	3415	7905	8159	2510	2256	3/6	1650	1850	1850	2050		

XH ALTO VOLTAGGIO

			HANGCHA GROUP CO.,LTD.				
			CPD20-XY26-SI24	CPD25-XY26-SI24	CPD30-XY26-SI24	CPD35-XY26-SI24	
Distinguishing mark	1.1	Produttore					
	1.2	modelli					
	1.3	Trazione		Electric	Electric	Electric	
	1.4	Tipo di operatore		Seated	Seated	Seated	
	1.5	Capacità di carico/ carico nominale	Q (kg)	2000	2500	3000	3500
	1.6	Interasse del carico	c (mm)	500	500	500	500
	1.8	Distanza del carico	x (mm)	464	464	479	484
	1.9	Interasse	y (mm)	1700	1700	1720	1720
	Weight	2.1	Peso del servizio	kg	3670	3900	4570
2.2		Axle loading, laden front/rear	kg	4930/740	5710/690	6620/950	7400/900
2.3		Axle loading, unladen front/rear	kg	1785/1885	1780/2120	1915/2655	1900/2900
Types, chassis	3.1	Ruote		Pneumatic	Pneumatic	Pneumatic	Pneumatic
	3.2	Dimensioni ruote anteriori		7.00-12-12PR	7.00-12-12PR	28-9-15-14PR	28-9-15-14PR
	3.3	Dimensioni ruote posteriori		6.00-9-10PR	6.00-9-10PR	6.50-10-10PR	6.50-10-10PR
	3.5	Numero ruote (x=ruote motrici)		2x/2	2x/2	2x/2	2x/2
	3.6	Battistrada anteriore	b0(mm)	968	968	1005	1005
	3.7	Battistrada posteriore	b1(mm)	975	975	975	975
	Dimensions	4.1	Tilt of mast/fork carriage forward/backward	$\alpha/\beta(^{\circ})$	6/12	6/12	6/12
4.2		Altezza montante abbassato	h1(mm)	1998	1998	2165	2165
4.3		Alzata libera	h2(mm)	140	140	145	150
4.4		Sollevamento	h3(mm)	3000	3000	3000	3000
4.5		Altezza montante sfilato	h4(mm)	3970	3970	4065	4065
4.7		Altezza tettuccio	h6(mm)	2165	2165	2167	2167
4.8		Altezza del sedile	h7(mm)	1165	1165	1167	1167
4.12		Coupling height	h10(mm)	503	503	505	505
4.19		Lunghezatotale	l1(mm)	3605	3605	3715	3720
4.20		Lunghezza piastra porta forche	l2(mm)	2535	2535	2645	2650
4.21		Larghezza totale	b1(mm)	1195	1195	1225	1225
4.22		Dimensioni forche	s/e/l (mm)	40/122/1070	40/122/1070	45/122/1070	50/122/1070
4.24		Larghezza piastra	b3(mm)	1038	1038	1100	1100
4.25		Scarto esterno forche	b5(mm)	226/1008	226/1008	290/1100	290/1100
4.31		Visibilità montante sfilato	m1(mm)	118	118	135	135
4.32		Visibilità con montante a metà	m2(mm)	137	137	139	139
4.34.1		Larghezza corsia lavoro con pedana 1000 x 1200	A51(mm)	4024	4024	4099	4104
4.34.2		Larghezza corsia lavoro con pedana 800 x 1200	A52(mm)	3824	3824	3899	3904
4.35	Raggio di sterzata	W4(mm)	2360	2360	2420	2420	
Performance data	5.1	Velocità con/senza carico	km/h	21/21.5	21/21.5	21/21.5	21/21.5
	5.2	Velocità di sollevamento con /senza carico	m/s	0.62/0.66	0.62/0.66	0.445/0.5	0.445/0.5
	5.3	Velocità di discesa con/senza carico	m/s	0.41/0.42	0.41/0.42	0.41/0.42	0.41/0.42
	5.6	TRazione con senza /carico	N	19000	19000	19000	19000
	5.8	Pendenza massima superabile con/senza carico	%	25/25	25/25	20/25	20/25
	5.10	Freno		Hydraulic	Hydraulic	Hydraulic	Hydraulic
		Freno di servizio		Mechanical	Mechanical	Mechanical	Mechanical
Electric-engine	6.1	Motore trazione S2 60 min	kW	20AC	20AC	20AC	20AC
	6.2	Motore di sollevamento S3 15%	kW	24AC	24AC	24AC	24AC
	6.4	Voltaggio batteria K5	V/Ah	309/125	309/125	309/125	309/125
	6.5	Peso batteria	kg	395	395	395	395
		Dimensione batteria	l/b/h(mm)	1144/723/414	1144/723/414	1144/723/414	1144/723/414
		Peso massimo batteria	kg	395	395	395	395
		Peso minimo batteria	kg	470	470	470	470
	8.1	Impianto		AC	AC	AC	AC
	9.1	Produttore		Enpower/MC3902	Enpower/MC3902	Enpower/MC3902	Enpower/MC3902
Addition data	10.1	Pressione operatore	bar	185	185	185	185
	10.8	Gancio di traino, type DIN 15170		Φ25 Pin	Φ25 Pin	Φ30 Pin	Φ30 Pin



$AST = a + Wa + x + B$ a: (200mm)







ZHEJIANG HANGCHA IMP. & EXP. CO., LTD.

Factory site: 666 Xiangfu Road,
Hangzhou, Zhejiang, China (311305)

Tel: +86-571-88926735 88926755
Fax: +86-571-88926789 88132890

sales@hcforklift.com
www.hcforklift.com



Follow us on
Facebook



Follow us on
YouTube



Follow us on
WeChat



Download "Hangcha
Forklift" App



ISO14001
ISO14001:2015



ISO9001
ISO9001:2015



HANGCHA trucks conform
to the European Safety
Requirements.

2021 VERSION 3/COPYRIGHT 2021/10

HANGCHA GROUP CO., LTD. reserves the right to make any changes without notice concerning colors, equipment, or specifications detailed in this brochure, or to discontinue individual models. The colors of trucks, delivered may differ slightly from those in brochures.