

LI-ION
TECHNOLOGY

INNOVATIVE LITHIUM-ION

SERIE XH LITIO AD ALTO VOLTAGGIO

CON CAPACITA' DA 4000 A 5000 KG



The World of Hangcha


HANGCHA

SERIE XH LITIO AD ALTO VOLTAGGIO

Grazie alla profonda conoscenza dei carrelli elevatori elettrici e dei carrelli elevatori a combustione interna, i carrelli elevatori a batteria al litio della serie XH sono una nuova serie di carrelli elevatori elettrici a contrappeso con una nuova piattaforma di tensione del veicolo energetico e una struttura speciale che rappresenta una svolta rispetto al concetto di design tradizionale. Rappresentando una ridefinizione dei carrelli elevatori elettrici in termini di efficienza, potenza, affidabilità, ecc., questa serie di carrelli elevatori elettrici sostituiranno i carrelli elevatori a combustione interna.

VOLTAGE

309 V

SPEED MODELS

3

100% CHARGE FOR

1 Hour

RUNTIME OF

12 Hours

WATER RESISTANCE

IPX4

PROTECTION RATE

IP67

Exterior

/ With the inherited exterior design of the dedicated XC lithium battery forklift and a smooth and sturdy profile, the whole vehicle is impact, elegant, stylish, sturdy and powerful.

THE *Plus*
FOR YOUR
BUSINESS

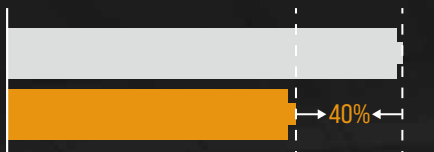


PIU' VELOCE PIU' EFFICIENTE

Rispetto ai carrelli elevatori a batteria al litio a bassa tensione, la tecnologia delle batterie al litio ad alta tensione può far risparmiare circa il 40% del costo complessivo durante il ciclo di servizio.

40%

LITIO BASSO VOLTAGGIO
Hangcha ALTO VOLTAGGIO



Rispetto ai carrelli elevatori a carburante, la tecnologia delle batterie al litio ad alta tensione può far risparmiare circa il 90% del costo complessivo durante il ciclo di servizio.

90%

CARBURANTE
LITIO



4000

CYCLES OF CHARGING



75% LI-ION

In normali condizioni di carica e scarica, la batteria al litio dei prodotti Hangcha ha un tasso di mantenimento della capacità superiore al 75% e una durata fino a 10 anni dopo 4000 cicli di carica e scarica.

CONFRONTO PERFORMANCE

	High Voltage Lithium Electric Forklift	Fuel Forklift
VELOCITA' CON/SENZA CARICO	24/25km/h	20-23km/h
VELOCITA' DI SOLLEVAMENTO CON/SENZA CARICO	480/560mm/s	380/410mm/s
MAX PENDENZA S2=5min, CON/SENZA CARICO	23/25%	15%-20%

SISTEMA DI RICARICA VELOCE

La ricarica rapida consente a tutto il veicolo di lavorare ininterrottamente, accorciando i tempi di attesa e migliorando notevolmente l'efficienza.



1h

HANGCHA ALTO VOLTAGGIO



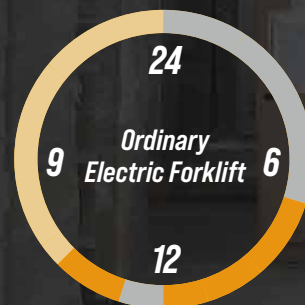
10h

FRONTALE ELETTRICO

— UTILIZZO — CARICA — TEMPO FERMO



CARICA 1 ORA
LAVORA 12 ORA



CARICA LENTA, CONSUMO DI
CORRENTE, COSTI ELEVATI

DESIGN ERGONOMICO

Comfort

/ Il pedale del freno allargato e la frenata rigenerativa appropriata funzione può ridurre efficacemente l'affaticamento del conducente.



DISPLAY A COLORI



MONTANTE A GRANDE VISIBILITA'



IMPEGNATI A MIGLIORARE

VANTAGGI

- / Sia il sistema di azionamento che quello operativo sono sistemi di sincronizzazione a magneti permanenti per veicoli, dotati di un cambio ad alta velocità con velocità di guida, grado di salita e prestazioni di accelerazione rivali di quelle dei veicoli a combustione interna e prestazioni ambientali migliori di quelle della combustione interna veicoli.
- / Il veicolo utilizza un controller generale e il sistema di guida e il sistema operativo sono assemblati con motori controllati elettronicamente, per formare un sistema di guida leggero, efficiente e intelligente altamente indipendente.
- / La piattaforma ad alta tensione da 309 V del veicolo è dotata di una batteria al litio di grande capacità e lunga durata, potente, efficiente e a risparmio energetico, adotta una tecnologia di ricarica super veloce che consente un breve tempo di ricarica ed è compatibile con l'automobile pila di ricarica per consentire una ricarica più conveniente.
- / Un sistema di raffreddamento ad acqua con un buon effetto di dissipazione del calore viene utilizzato per la prima volta su un nuovo carrello elevatore energetico, in modo che il carrello elevatore possa assolutamente svolgere operazioni di lunga durata e ad alta intensità come carrelli elevatori a combustione interna.



SICUREZZA

- / La copertura del veicolo è progettata per essere sigillata al livello di resistenza all'acqua IPX4. Tutti i motori, i controlli elettronici e i componenti ad alta tensione raggiungono il livello di resistenza alla polvere e all'acqua IP67, un elevato livello di protezione adeguato per resistere ad ambienti operativi difficili e garantire sicurezza e affidabilità.

L'impianto elettrico è dotato di interblocchi ad alta tensione, rilevamento dell'isolamento, monitoraggio dell'isolamento e mezzi di sicurezza a livello di veicolo. L'interruttore di manutenzione MSD consente lo

- / spegnimento con un clic e una manutenzione più sicura. La configurazione standard prevede funzioni di controllo elettronico per tamponare la discesa e la salita delle forche per una migliore protezione della merce.

La funzione opzionale di blocco della discesa può disabilitare la funzione di discesa quando il conducente lascia il sedile e consentire un'elevata sicurezza. Il freno a mano può essere opzionalmente dotato di un cicalino di allarme per invitare il conducente a tirare il freno a mano prima di lasciare il veicolo.

MANUTENZIONE

Dotato di serratura, il cappuccio è progettato per essere ribaltato all'indietro e facilitare la ricarica, il rifornimento di liquidi e la manutenzione. Il coperchio del serbatoio dell'acqua può essere rimosso rapidamente e facilmente senza attrezzi per consentire un'ampia area operativa per la pulizia e la manutenzione.



Standard Specification

- / Multi-function color-screen combination instrument
- / Large integral rubber pedal pads
- / LED combination headlights, LED rear combination three-color taillights
- / Standard duplex mast, fork, fork carriage and load backrest
- / Stamped iron hood, stamped iron side plates
- / Stamped stainless steel boarding step
- / The gas spring of the hood with a touch-proof mechanism
- / Handbrake with a touch-proof mechanism
- / Integrated fuse box
- / Charging muzzle meeting national standards
- / Reverse buzzer
- / Lithium battery pack
- / Lithium battery pack with low temperature electric heating systems
- / Maintenance-free 12V lead-acid battery
- / Two-in-one permanent magnet AC traction motor controller
- / Two-in-one permanent magnet AC oil pump motor controller
- / Two-in-one DC-DC power supply
- / VCU controller
- / MSD maintenance switch
- / Emergency power off switch
- / Mileage display, operating time display
- / Load sensing steering system
- / Turning deceleration function
- / Fork descending buffering
- / SPE power selection
- / Electronic water pump
- / Electronic fan
- / Heat dissipater
- / Expansion tank
- / Double multi-way valve
- / Silent gear pump
- / Toolbox, folder
- / Traction pin
- / Hangcha cloud intelligent management system

Options

- / Solid tire
- / Left and right rear-view mirrors
- / Reversing video
- / Front/rear blue lights
- / Rear operation lights
- / Dedicated lithium battery charger (Titan or Schneider)
- / Cold storage vehicle
- / Reverse armrest (with a horn button)
- / OPS seat sensing function
- / Triple multi-way valve
- / Quadruple multi-way valve
- / Quintuple multi-way valve
- / Widened / heightened load backrest
- / Widened fork carriage
- / Forks of other lengths
- / Free duplex mast
- / Free triplex mast
- / Built-in side shifter
- / Accessories for other specifications
- / Grammer MSG531 suspended seat
- / Start with a PIN code or by swiping a card
- / Coloring solid environmentally friendly seamless tire
- / Integrated fingertip control system including ergonomic armrests

Optional battery list

Capacity(Ah)	4.0-5.0t 309V
173V	●
228V	○

Note: ● Standard battery capacity; ○ Optional battery capacity;



4.0t Mast Specification

TIPO	MODELLO	SOLLEVAMENTO TOTALE	ALTEZZA MONTANTE CHIUSO	H MONTANTE SFILATO		ALZATA LIBERA		BRANDEGGIO		CAPCITA'	
				CON GRIGLIA	SENZA GRIGLIA REGGICARICO	CON GRIGLIA	SENZA GRIGLIA REGGICARICO	F	R	BARICENTRO 500MM	
				mm	mm	mm	mm	(°)	(°)	RUOTA SINGOLA	RUOTA GEMELLATA
DUPEX	XHP45M250	2500	1995	3670	3330	160	160	6	12	4000	4000
	XHP45M270	2700	2095	3870	3530	160	160	6	12	4000	4000
	XHP45M300	3000	2245	4170	3830	160	160	6	12	4000	4000
	XHP45M330	3300	2395	4470	4130	160	160	6	12	4000	4000
	XHP45M350	3500	2495	4670	4330	160	160	6	12	4000	4000
	XHP45M360	3600	2545	4770	4430	160	160	6	12	4000	4000
	XHP45M370	3700	2595	4870	4530	160	160	6	12	4000	4000
	XHP45M380	3800	2645	4970	4630	160	160	6	12	4000	4000
	XHP45M400	4000	2795	5170	4830	160	160	6	12	4000	4000
	XHP45M430	4300	2960	5470	5130	160	160	6	6	4000	4000
	XHP45M450	4500	3070	5670	5330	160	160	6	6	4000	4000
	XHP45M480	4800	3235	5970	5630	160	160	6	6	4000	4000
	XHP45M500	5000	3345	6170	5830	160	160	6	12	4000	4000
	XHP45M550	5500	3620	6670	6330	160	160	3	6	3700	4000
	XHP45M600	6000	3895	7170	6830	160	160	3	6	3600	3700
	ALZATA LIBERA	XHP45U250	2500	1976	3670	3365	809	1114	6	12	4000
XHP45U275		2750	2100	3920	3615	933	1238	6	12	4000	4000
XHP45U300		3000	2226	4170	3865	1055	1364	6	12	4000	4000
XHP45U330		3300	2376	4470	4165	1205	1514	6	12	4000	4000
XHP45U350		3500	2476	4670	4365	1309	1614	6	12	4000	4000
XHP45U360		3600	2526	4770	4465	1359	1664	6	12	4000	4000
XHP45U370		3700	2576	4870	4565	1409	1714	6	12	4000	4000
XHP45N400		4000	2080	5170	4850	912	1229	6	12	4000	4000
TRIPLEX	XHP45N430	4300	2180	5470	5155	1012	1329	6	6	4000	4000
	XHP45N450	4500	2248	5685	5365	1080	1395	6	6	4000	4000
	XHP45N470	4700	2310	5870	5550	1142	1459	6	6	4000	4000
	XHP45N480	4800	2340	5970	5650	1172	1489	6	6	4000	4000
	XHP45N500	5000	2410	6170	5855	1242	1559	6	6	3800	4000
	XHP45N550	5500	2575	6670	6355	1408	1724	3	6	3700	4000
	XHP45N600	6000	2790	7180	6865	1622	1939	3	6	3600	3700
	XHP45N650	6500	2980	7680	7365	1812	2129	3	6	3400	3600
	XHP45N700	7000	3155	8175	7860	1988	2304	3	6	3000	3400

4.5t Mast Specification

TIPO	MODELLO	SOLLEVAMENTO TOTALE	ALTEZZA MONTANTE CHIUSO	H MONTANTE SFILATO		ALZATA LIBERA		BRANDEGGIO		CAPCITA'	
				CON GRIGLIA	SENZA GRIGLIA REGGICARICO	CON GRIGLIA	SENZA GRIGLIA REGGICARICO	F	R	BARICENTRO 500MM	
				mm	mm	mm	mm	(°)	(°)	RUOTA SINGOLA	RUOTA GEMELLATA
DUPEX	XHP45M250	2500	1995	3670	3330	160	160	6	12	4500	4500
	XHP45M270	2700	2095	3870	3530	160	160	6	12	4500	4500
	XHP45M300	3000	2245	4170	3830	160	160	6	12	4500	4500
	XHP45M330	3300	2395	4470	4130	160	160	6	12	4500	4500
	XHP45M350	3500	2495	4670	4330	160	160	6	12	4500	4500
	XHP45M360	3600	2545	4770	4430	160	160	6	12	4500	4500
	XHP45M370	3700	2595	4870	4530	160	160	6	12	4500	4500
	XHP45M380	3800	2645	4970	4630	160	160	6	12	4500	4500
	XHP45M400	4000	2795	5170	4830	160	160	6	12	4500	4500
	XHP45M430	4300	2960	5470	5130	160	160	6	6	4500	4500
	XHP45M450	4500	3070	5670	5330	160	160	6	6	4500	4500
	XHP45M480	4800	3235	5970	5630	160	160	6	6	4450	4500
	XHP45M500	5000	3345	6170	5830	160	160	6	12	4450	4400
	XHP45M550	5500	3620	6670	6330	160	160	3	6	4000	4200
	XHP45M600	6000	3895	7170	6830	160	160	3	6	3600	3800
	ALZATA LIBERA	XHP45U250	2500	1976	3670	3365	809	1114	6	12	4500
XHP45U275		2750	2100	3920	3615	933	1238	6	12	4500	4500
XHP45U300		3000	2226	4170	3865	1055	1364	6	12	4500	4500
XHP45U330		3300	2376	4470	4165	1205	1514	6	12	4500	4500
XHP45U350		3500	2476	4670	4365	1309	1614	6	12	4500	4500
XHP45U360		3600	2526	4770	4465	1359	1664	6	12	4500	4500
XHP45U370		3700	2576	4870	4565	1409	1714	6	12	4500	4500
XHP45N400		4000	2080	5170	4850	912	1229	6	12	4500	4500
TRIPLEX	XHP45N430	4300	2180	5470	5155	1012	1329	6	6	4500	4500
	XHP45N450	4500	2248	5685	5365	1080	1395	6	6	4400	4500
	XHP45N470	4700	2310	5870	5550	1142	1459	6	6	4300	4400
	XHP45N480	4800	2340	5970	5650	1172	1489	6	6	4300	4400
	XHP45N500	5000	2410	6170	5855	1242	1559	6	6	4250	4300
	XHP45N550	5500	2575	6670	6355	1408	1724	3	6	4200	4250
	XHP45N600	6000	2790	7180	6865	1622	1939	3	6	3800	4000
	XHP45N650	6500	2980	7680	7365	1812	2129	3	6	3600	3800
	XHP45N700	7000	3155	8175	7860	1988	2304	3	6	3200	3400

5.0t Mast Specification

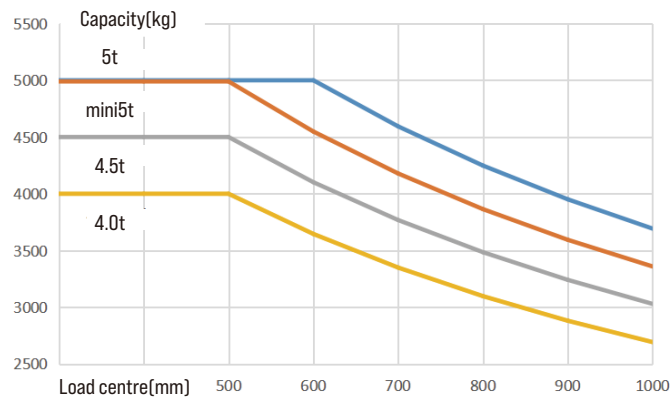
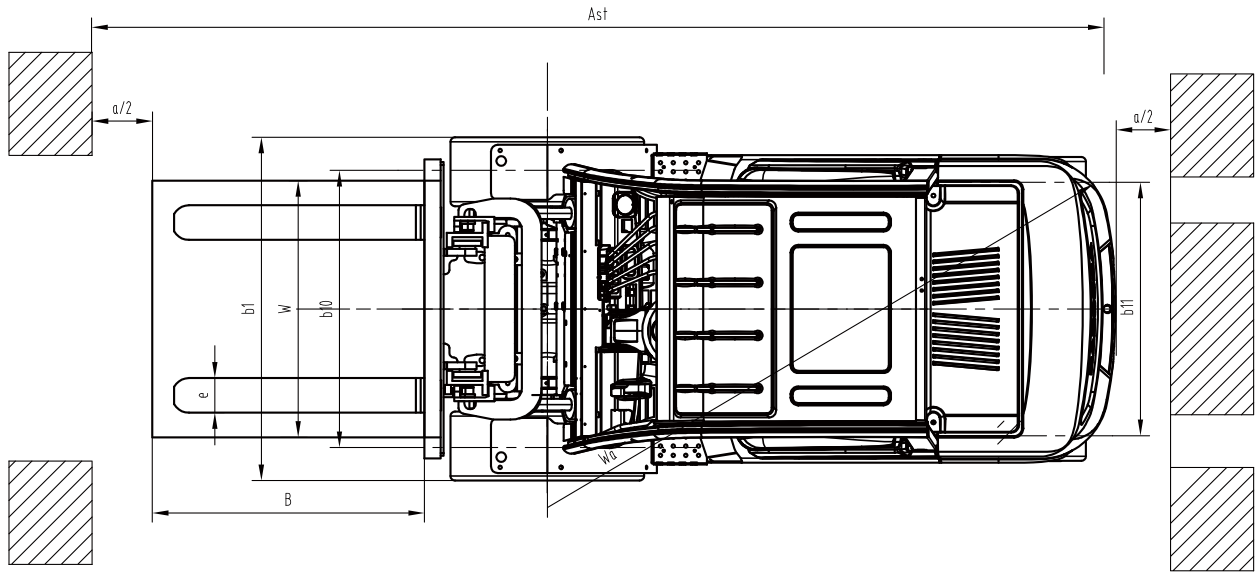
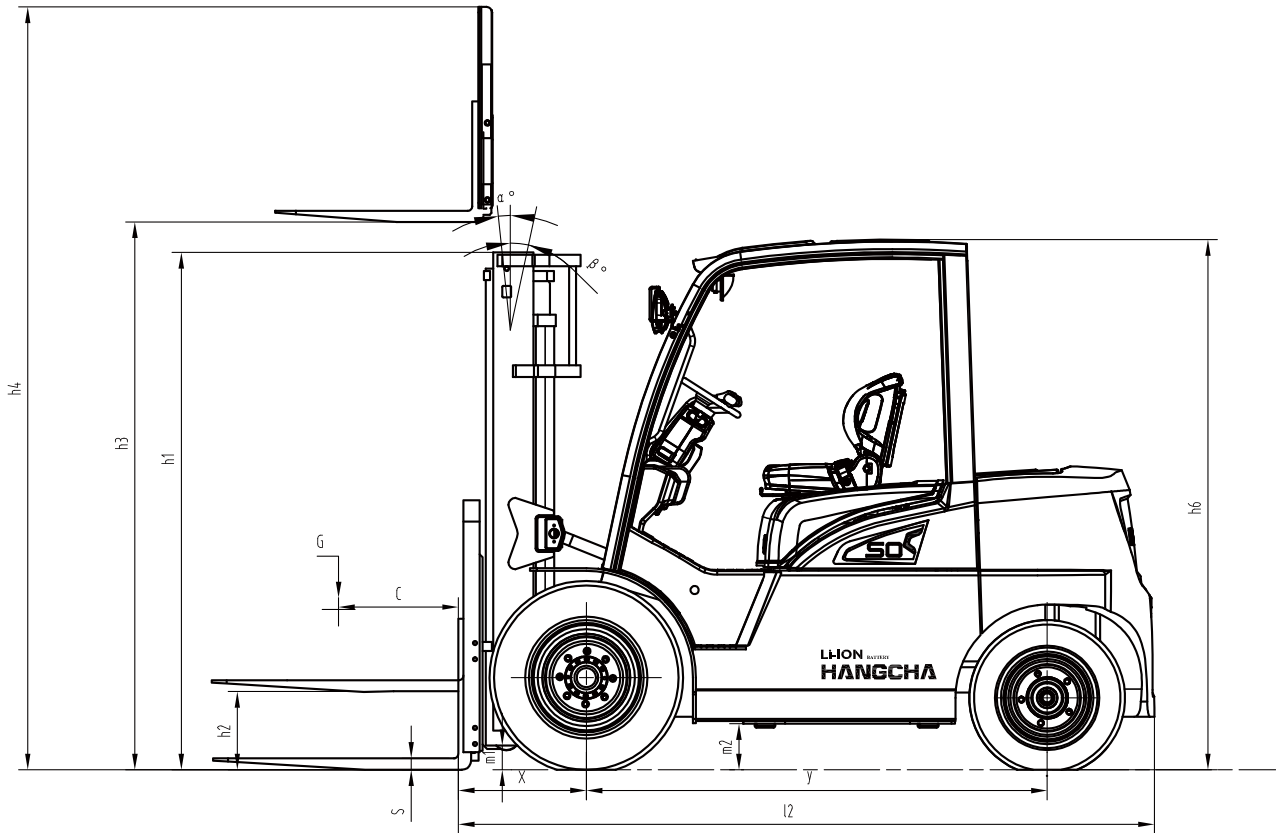
TIPO	MODELLO	SOLLEVAMENTO TOTALE	ALTEZZA MONTANTE CHIUSO	H MONTANTE SFILATO		ALZATA LIBERA		BRANDEGGIO		CAPCITA'	
				CON GRIGLIA	SENZA GRIGLIA REGGICARICO	CON GRIGLIA	SENZA GRIGLIA REGGICARICO	F	R	BARICENTRO 500MM	
				mm	mm	mm	mm	(°)	(°)	kg	kg
DUPLIX	XHPX50M250	2500	1995	3870	3330	160	160	6	12	4990	4990
	XHPX50M270	2700	2095	4070	3530	160	160	6	12	4990	4990
	XHPX50M300	3000	2245	4370	3830	160	160	6	12	4990	4990
	XHPX50M330	3300	2395	4670	4130	160	160	6	12	4990	4990
	XHPX50M350	3500	2495	4870	4330	160	160	6	12	4990	4990
	XHPX50M360	3600	2545	4970	4430	160	160	6	12	4990	4990
	XHPX50M370	3700	2595	5070	4530	160	160	6	12	4990	4990
	XHPX50M380	3800	2645	5170	4630	160	160	6	12	4990	4990
	XHPX50M400	4000	2795	5370	4830	160	160	6	12	4990	4990
	XHPX50M430	4300	2960	5670	5130	160	160	6	6	4990	4990
	XHPX50M450	4500	3070	5870	5330	160	160	6	6	4990	4990
	XHPX50M480	4800	3235	6170	5630	160	160	6	6	4990	4990
	XHPX50M500	5000	3345	6370	5830	160	160	6	12	4700	4990
	XHPX50M550	5500	3620	6870	6330	160	160	3	6	4400	4700
XHPX50M600	6000	3895	7370	6830	160	160	3	6	4000	4200	
ALZATA LIBERA	XHPX50U250	2500	1976	3865	3365	610	1114	6	12	4990	4990
	XHPX50U275	2750	2100	4115	3615	735	1238	6	12	4990	4990
	XHPX50U300	3000	2276	4365	3865	860	1364	6	12	4990	4990
	XHPX50U330	3300	2466	4665	4165	1010	1514	6	12	4990	4990
	XHPX50U350	3500	2476	4865	4365	1110	1614	6	12	4990	4990
	XHPX50U360	3600	2526	4965	4465	1160	1664	6	12	4990	4990
	XHPX50U370	3700	2576	5065	4565	1210	1714	6	12	4990	4990
	XHPX50N400	4000	2080	5365	4860	715	1222	6	12	4990	4990
TRIPLEX	XHPX50N430	4300	2180	5665	5160	815	1322	6	6	4990	4990
	XHPX50N450	4500	2248	5880	5370	883	1390	6	6	4800	4990
	XHPX50N470	4700	2310	6070	5560	945	1452	6	6	4700	4800
	XHPX50N480	4800	2340	6170	5660	975	1482	6	6	4700	4800
	XHPX50N500	5000	2410	6370	5860	1045	1552	6	6	4500	4700
	XHPX50N550	5500	2575	6870	6360	1210	1718	3	6	4400	4500
	XHPX50N600	6000	2790	7380	6870	1425	1932	3	6	4100	4400
	XHPX50N650	6500	2980	7880	7370	1615	2123	3	6	3900	4100
	XHPX50N700	7000	3155	8375	7865	1790	2298	3	6	3500	3800

5.0t Mast Specification

TIPO	MODELLO	SOLLEVAMENTO TOTALE	ALTEZZA MONTANTE CHIUSO	H MONTANTE SFILATO		ALZATA LIBERA		BRANDEGGIO		CAPCITA'	
				CON GRIGLIA	SENZA GRIGLIA REGGICARICO	CON GRIGLIA	SENZA GRIGLIA REGGICARICO	F	R	BARICENTRO 500MM	
				mm	mm	mm	mm	(°)	(°)	RUOTA SINGOLA	RUOTA GEMELLATA
DUPLIX	XHP55M250	2500	2245	3900	3580	170	170	6	12	5000	5000
	XHP55M270	2700	2345	4100	3780	170	170	6	12	5000	5000
	XHP55M300	3000	2495	4400	4080	170	170	6	12	5000	5000
	XHP55M330	3300	2645	4700	4380	170	170	6	12	5000	5000
	XHP55M350	3500	2745	4900	4580	170	170	6	12	5000	5000
	XHP55M360	3600	2795	5000	4680	170	170	6	12	5000	5000
	XHP55M370	3700	2845	5100	4780	170	170	6	12	5000	5000
	XHP55M380	3800	2895	5200	4880	170	170	6	12	5000	5000
	XHP55M400	4000	2995	5400	5080	170	170	6	12	5000	5000
	XHP55M430	4300	3145	5700	5380	170	170	6	6	5000	5000
	XHP55M450	4500	3245	5900	5580	170	170	6	6	5000	5000
	XHP55M480	4800	3445	6200	5880	170	170	6	6	5000	5000
	XHP55M500	5000	3560	6400	6080	170	170	6	12	4700	5000
	XHP55M550	5500	3820	6900	6580	170	170	3	6	4400	4700
XHP55M600	6000	4085	7400	7080	170	170	3	6	4000	4200	
ALZATA LIBERA	XHP55U250	2500	2226	3900	3615	829	1112	6	12	5000	5000
	XHP55U275	2700	2350	4150	3865	953	1236	6	12	5000	5000
	XHP55U300	3000	2476	4400	4115	1079	1362	6	12	5000	5000
	XHP55U330	3300	2626	4700	4415	1229	1512	6	12	5000	5000
	XHP55U350	3500	2726	4900	4615	1329	1612	6	12	5000	5000
	XHP55U360	3600	2776	5000	4715	1379	1662	6	12	5000	5000
	XHP55U370	3700	2826	5100	4815	1429	1712	6	12	5000	5000
TRIPLEX	XHP55N400	4000	2305	5400	5110	910	1195	6	12	5000	5000
	XHP55N430	4300	2405	5700	5410	1010	1295	6	6	5000	5000
	XHP55N450	4500	2470	5900	5610	1075	1360	6	6	4800	5000
	XHP55N470	4700	2535	6100	5810	1140	1425	6	6	4700	4800
	XHP55N480	4800	2570	6200	5910	1175	1460	6	6	4700	4800
	XHP55N500	5000	2635	6400	6110	1240	1525	6	6	4500	4700
	XHP55N550	5500	2805	6900	6610	1410	1695	3	6	4400	4500
	XHP55N600	6000	3020	7400	7110	1625	1910	3	6	4100	4400
	XHP55N650	6500	3200	7900	7610	1805	2090	3	6	3900	4100
	XHP55N700	7000	3375	8400	8110	1980	2265	3	6	3500	3800

XH ALTO VOLTAGGIO 4.0 5.0 T

				HANGCHA GROUP CO.,LTD.				
				CPD40-XHY2G	CPD45-XHY2G	CPD50-XHY2G	CPD50-XHY2G	
CARATTERISTICHE	1.1	Produttore						
	1.2	Modelli		CPD40-XHY2G	CPD45-XHY2G	CPD50-XHY2G	CPD50-XHY2G	
	1.3	Trazione		Electric	Electric	Electric	Electric	
	1.4	Tipo di operatore		Seated	Seated	Seated	Seated	
	1.5	Capacità di carico	Q (kg)	4000	4500	5000	5000	
	1.6	Interasse del carico	c (mm)	500	500	500	600	
	1.8	Distanza del carico	x (mm)	545	550	555	585	
	1.9	Interasse	y (mm)	2000	2000	2000	2000	
PESO	2.1	Peso del servizio	kg	6150	6350	6750	7100	
	2.2	Carico sull'asse, carico anteriore/posteriore	kg	8995/1155	9645/1205	10390/1350	10710/1390	
	2.3	Carico sull'asse, senza carico anteriore/posteriore	kg	2585/3565	2670/3680	2870/3680	3020/4080	
RUOTE	3.1	Ruote		Pneumatic	Pneumatic	Pneumatic	Pneumatic	
	3.2	Dimensione ruote anteriori		8.25-15-14PR	300-15-18PR	300-15-18PR	300-15-18PR	
	3.3	Dimensione ruote posteriori		7.00-12-12PR	7.00-12-12PR	7.00-12-12PR	7.00-12-12PR	
	3.5	Numero ruote (x = ruote motrici)		2x/2	2x/2	2x/2	2x/2	
	3.6	Battistrada anteriore	b10 (mm)	1160	1190	1190	1190	
	3.7	Battistrada posteriore	b11 (mm)	1130	1130	1130	1130	
	DIMENSIONI	4.1	Inclinazione del montante	$\alpha/\beta(^{\circ})$	6/12	6/12	6/12	6/12
4.2		Altezza montante abbassato	h1 (mm)	2245	2245	2245	2495	
4.3		Alzata libera	h2 (mm)	160	160	160	160	
4.4		Sollevarmento	h3 (mm)	3000	3000	3000	3000	
4.5		Altezza con montante sfilato	h4 (mm)	4170	4170	4170	4400	
4.7		Altezza tettuccio	h6 (mm)	2300	2300	2300	2300	
4.8		Altezza del sedile	h7 (mm)	1280	1280	1280	1280	
4.12		Altezza	h10 (mm)	660	660	660	660	
4.19		Lunghezza complessiva	l1 (mm)	4035	4040	4090	4255	
4.20		Lunghezza alla faccia delle forche	l2 (mm)	2965	2970	3020	3050	
4.21		Larghezza totale	b1 (mm)	1420	1490	1490	1490	
4.22		Dimensione forche	s/e/l (mm)	50/150/1070	50/150/1070	55/150/1070	60/150/1220	
4.23		Piastra portaforche DIN 15 173 --- ISO 2328, class/type A,B		ISO2328 3A	ISO2328 3A	ISO2328 4A	ISO2328 4A	
4.24		Larghezza piastra	b3 (mm)	1250	1250	1250	1250	
4.25		Scarto esterno forche	b5 (mm)	310-1200	310-1200	310-1200	310-1200	
4.31		Visibilità montante con carico	m1 (mm)	170	170	170	170	
4.32		Visibilità montante a metà	m2 (mm)	200	200	200	200	
4.34.1		Larghezza corsia di lavoro con pedana 1000 x 1200	Ast (mm)	4435	4435	4485	4485	
4.34.2		Larghezza corsia di lavoro con pedana 800 x 1200	Ast (mm)	4235	4235	4285	4285	
4.35		Raggio di sterzata	Wa (mm)	2650	2650	2700	2700	
4.36	Raggio di sterzata interno	b13 (mm)	750	750	750	750		
PERFORMANCE	5.1	Velocità con/senza carico	km/h	24/25	24/25	24/25	24/25	
	5.2	Sollevarmento con/senza carico	m/s	0.480/0.560	0.480/0.560	0.460/0.520	0.460/0.520	
	5.3	velocità di discesa con/senza carico	m/s	0.410/0.420	0.410/0.420	0.410/0.420	0.410/0.420	
	5.5	Timone a trazione, carico/scarico	N	28000/30000	29000/31000	30000/33000	31000/35000	
	5.6	TRazione con/senza carico	N	30000	31000	33000	35000	
	5.7	Gradeability, laden/unladen	%	23/25	23/25	23/25	23/25	
	5.9	Accelerazione con/senza carico (0-10m)	s	4.8/4.7	4.9/4.8	4.9/4.8	5.0/4.9	
	5.10	Freno		Hydraulic	Hydraulic	Hydraulic	Hydraulic	
	5.11	Freno a mano		Mechanical	Mechanical	Mechanical	Mechanical	
	BATTERIA/	6.1	Motore di trazione 2 60 min	kW	30AC	30AC	30AC	30AC
		6.2	Motore di sollevamento S3 15%	kW	35AC	35AC	35AC	35AC
6.3		Batteria voltaggio , Std.	V/Ah	309/173	309/173	309/173	309/173	
		Batteria voltaggio Opt.	V/Ah	309/228	309/228	309/228	309/228	
6.5		Peso minimo batteria	kg	500	500	500	500	
		Peso massimo batteria	kg	650	650	650	650	
8.1		Impianto		MOSFET/AC	MOSFET/AC	MOSFET/AC	MOSFET/AC	
9.1		Produttore		Enpower	Enpower	Enpower	Enpower	
VARE	10.1	Pressione operatore	bar	185	185	185	185	
	10.2	Volume olio per accessori	l/min	36	36	36	36	
	10.3	Serbatoio idraulico - capacità (scarico e rabbocco)	liter	42L	42L	42L	42L	
	10.7	Soglia rumore EN / DIN 12 053	dB (A)	72	72	72	72	
	10.8	Gancio di traino, tipo DIN		Φ35 Pin	Φ35 Pin	Φ35 Pin	Φ35 Pin	





ZHEJIANG HANGCHA IMP. & EXP. CO., LTD.

Factory site: 666 Xiangfu Road,
Hangzhou, Zhejiang, China (311305)

Tel: +86-571-88926735 88926755
Fax: +86-571-88926789 88132890

sales@hcforklift.com
www.hcforklift.com



Follow us on
Facebook



Follow us on
YouTube



Follow us on
WeChat



Download "Hangcha
Forklift" App



ISO14001:2015



ISO9001:2015



HANGCHA trucks conform
to the European Safety
Requirements.

2022 VERSION 2 / COPYRIGHT 2022 / 10

HANGCHA GROUP CO., LTD. reserves the right to make any changes without notice concerning colors, equipment, or specifications detailed in this brochure, or to discontinue individual models. The colors of trucks, delivered may differ slightly from those in brochures.