



SERIE X

TRANSPALLET HI-RANGE A LITIO
Con capacità da 2.000 a 3.000 kg

LET THE LITHIUM POWER UNLEASH

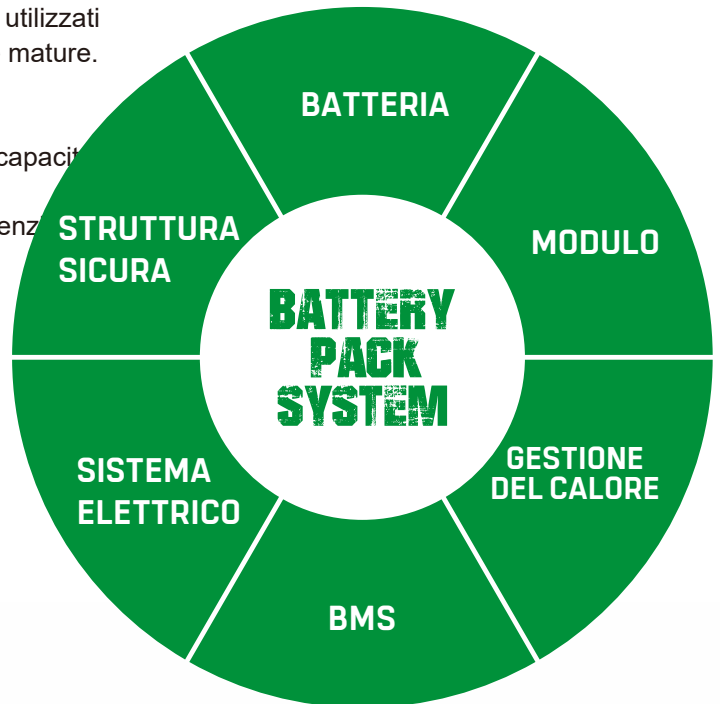


HANGCHA fornisce batteria agli ioni di litio (LiFeP04) con 6 anni o 12.000 ore di garanzia.

SOLUZIONI INNOVATIVE POTENTE E SICURO

Tecnologia innovativa e affidabile agli ioni di litio (litio ferro-fosfato), sviluppata congiuntamente da HANGCHA ed EVE. Le celle e i moduli della batteria provengono da EVE, con qualità affidabile, esclusivamente per HANGCHA.

Utilizziamo batterie e moduli quadrati al litio ferro fosfato utilizzati in grandi quantità dai veicoli commerciali nelle economie mature. Sicuro ed efficace: efficienza di ricarica fino al 95%. Ricarica rapida. Lunga durata: 2000 cicli di ricarica, mantenimento della capacità superiore all'80%. Esente da manutenzione: la batteria non richiede manutenzione manuale. Verde e pulito: senza inquinamento, zero emissioni.



RICARICA RAPIDA CHE GARANTISCE UN UTILIZZO CONTINUO DEL MEZZO

Consentire una ricarica rapida completa o una ricarica potenziata. Non richiedono manutenzione e non richiedono la sostituzione della batteria se utilizzati per operazioni su più turni.



DESIGN ERGONOMICO PER AUMENTARE LA PRODUTTIVITA'

OPERAZIONI AFFIDABILI ■

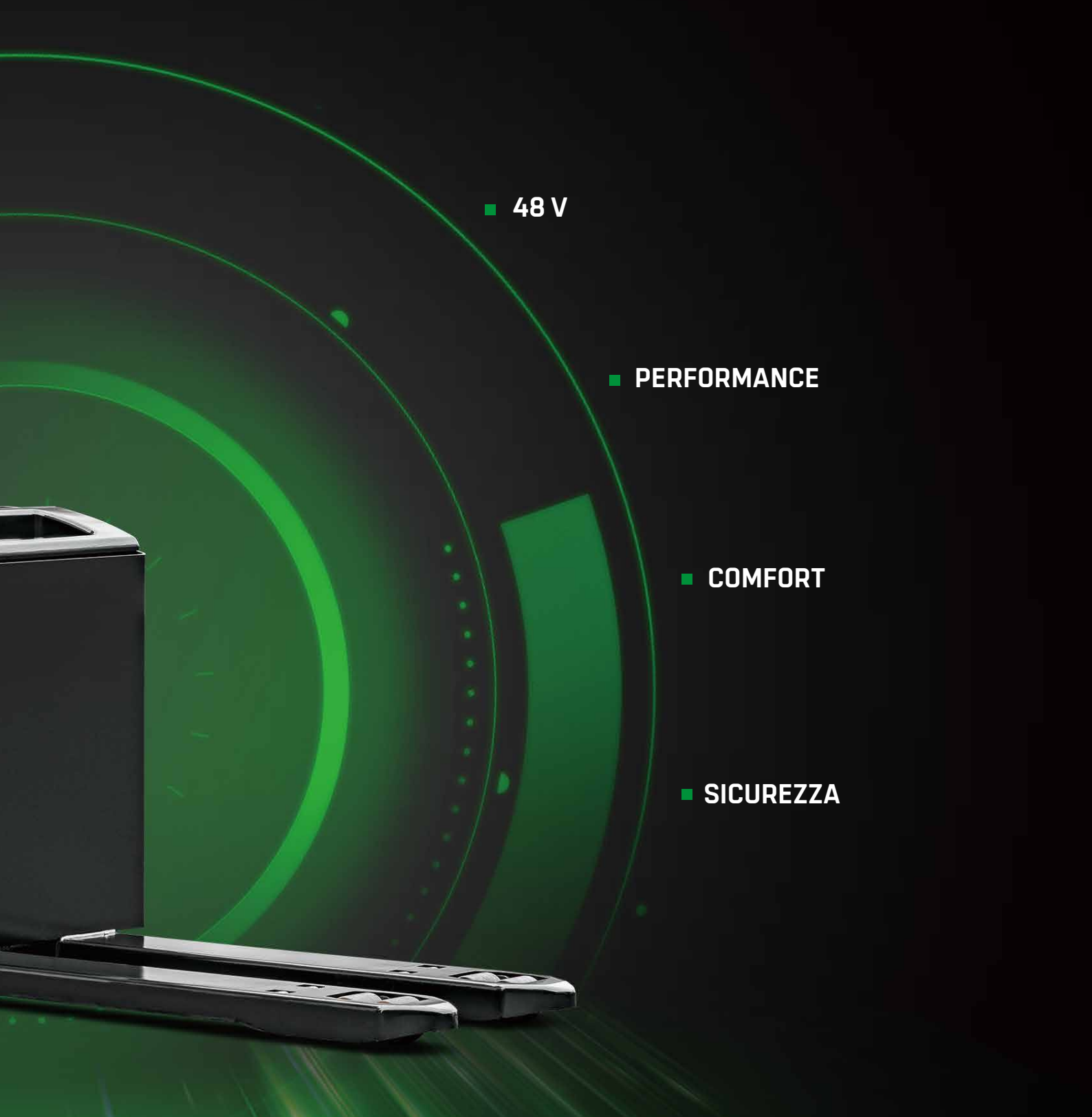
COSTI DI MANUTENZIONE ■

AFFIDABILITA' ■



SERIE X HI-RANGE

La tua macchina da lavoro affidabile, potente e connessa.



■ **48 V**

■ **PERFORMANCE**

■ **COMFORT**

■ **SICUREZZA**

I transpallet elettrici Hi-range della serie X rappresentano una nuova generazione di prodotti recentemente sviluppati da Hangcha per applicazioni di magazzinaggio e logistica. Utilizzando l'avanzata tecnologia di azionamento senza spazzole a magneti permanenti e dotati di un nuovo sistema a 48 V, i prodotti hanno prestazioni avanzate, funzionamento comodo, sicuro e affidabile e bassi costi di utilizzo e manutenzione e sono strumenti ideali per caricare, scaricare e movimentare merci pallettizzate nei magazzini, supermercati, officine e abitazioni.

ROBUSTO E RESISTENTE

Realizzato con piastre di acciaio ad alta resistenza modellate mediante stampaggio, l'esterno del veicolo è robusto, durevole e di alta qualità e rispetta l'ambiente requisiti di protezione.



PERFORMANCE

- Grazie al motore di azionamento ad alta potenza, garantisce un'elevata velocità di traslazione e una buona pendenza superabile.
- Il sistema di azionamento sincrono a magnete permanente offre prestazioni eccellenti e un basso consumo energetico. Il sistema di alimentazione a 48 V genera meno calore.
- Con il controllo VCU, il veicolo può essere controllato in modo accurato, stabile ed efficiente.



INGRESSO RICARICA

UOMO A TERRA



6.0 Km/h
Travel speed
(laden)



10 %
Gradeability
(laden)(2t)

UOMO A BORDO



9.5 Km/h
Travel speed
(laden)(2t)



10 %
Gradeability
(laden)(2t)



DESIGN

Il transpallet elettrico serie X Hi Range adotta un design industriale professionale degli esterni e un design familiare in serie. Il veicolo ha un profilo liscio e vivido e un design completamente ergonomico, seguendo l'ultima tendenza del design esterno.

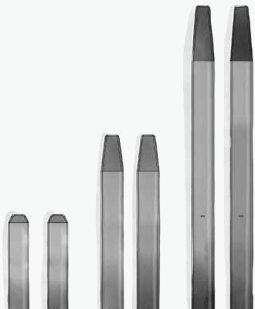


Lo sterzo elettronico previsto per la configurazione standard consente un funzionamento più semplice e flessibile.



GODITI IL LAVORO

Il cliente può scegliere diverse larghezze e lunghezze delle forche esterne per adattarsi a pallet variabili



Il nuovo sistema di ruote ausiliarie dotato di barra di torsione consente al veicolo di guidare in modo stabile.



La pedana con design ammortizzante migliora significativamente il comfort di guida in piedi e riduce l'affaticamento della guida a lungo termine.

NUOVO TIMONE

- Il nuovo timone è compatto ed elegante
- Funzione di velocità della tartaruga visualizzata applicata per muoversi lentamente e aiuta a impilare le merci in spazi ristretti.



PIN code

COMFORT

- Struttura di progettazione ottimizzata per offrire una buona visibilità e un facile ingresso del pallet.
- Utilizzando l'interruttore di prossimità senza contatto, può garantire una lunga durata e un funzionamento affidabile.
- Il corpo compatto e il grande design arrotondato garantiscono un funzionamento ideale in spazi limitati, mentre il telaio a cuneo aumenta notevolmente la capacità di passaggio.



- Asta ottimizzata, stabile, affidabile e soggetta a una piccola forza



AFFIDABILE

- Con il design a baricentro basso e una struttura del telaio in acciaio ad alta resistenza, il telaio del veicolo ha un'ampia capacità di carico residuo.
- L'unità di potenza idraulica applicata per fornire un funzionamento silenzioso, con vibrazioni ridotte, sollevamento regolare e affidabile di atterraggio.



PIU' PROTEZIONI



Spine e connettori impermeabili applicati per fornire una protezione affidabile al sistema elettrico.



Il cofano posteriore integrale in metallo può resistere agli urti esterni.



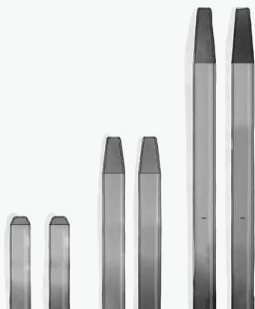
La Forca stampata con maggiore robustezza e resistenza agli urti migliorano ulteriormente l'efficienza operativa.

Il tipo uomo a terra utilizza il nuovo sistema di azionamento del design, il motore di azionamento non accompagnerà la rotazione della barra, può mantenere tutti i cavi collegati al motore di azionamento evitando che si pieghino.



GODITI IL LAVORO

Il cliente può scegliere diverse larghezze e lunghezze delle forche esterne per adattarsi a pallet variabili



Il nuovo sistema di ruote ausiliarie dotato di barra di torsione consente al veicolo di guidare in modo stabile.



La pedana con design ammortizzante migliora significativamente il comfort di guida in piedi e riduce l'affaticamento della guida a lungo termine.

NUOVO TIMONE

- Il nuovo timone è compatto ed elegante
- Funzione di velocità della tartaruga visualizzata applicata per muoversi lentamente e aiuta a impilare le merci in spazi ristretti.



PIN code



COMFORT

- Struttura di progettazione ottimizzata per offrire una buona visibilità e un facile ingresso del pallet.
- Utilizzando l'interruttore di prossimità senza contatto, può garantire una lunga durata e un funzionamento affidabile.
- Il corpo compatto e il grande design arrotondato garantiscono un funzionamento ideale in spazi limitati, mentre il telaio a cuneo aumenta notevolmente la capacità di passaggio.



- Asta ottimizzata, stabile, affidabile e soggetta a una piccola forza



AFFIDABILE

- Con il design a baricentro basso e una struttura del telaio in acciaio ad alta resistenza, il telaio del veicolo ha un'ampia capacità di carico residuo.
- L'unità di potenza idraulica applicata per fornire un funzionamento silenzioso, con vibrazioni ridotte, sollevamento regolare e affidabile di atterraggio.



PIU' PROTEZIONI



Spine e connettori impermeabili applicati per fornire una protezione affidabile al sistema elettrico.



Il cofano posteriore integrale in metallo può resistere agli urti esterni.



La Forca stampata con maggiore robustezza e resistenza agli urti migliorano ulteriormente l'efficienza operativa.

Il tipo uomo a terra utilizza il nuovo sistema di azionamento del design, il motore di azionamento non accompagnerà la rotazione della barra, può mantenere tutti i cavi collegati al motore di azionamento evitando che si pieghino.





La funzione antiscivolo in pendenza, garantisce sicurezza all'operatore

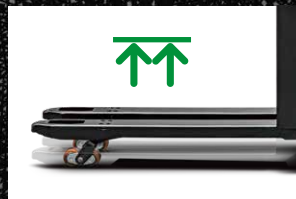
PROTEGGI I TUOI INVESTIMENTI

CON TRE TIPOLOGIE DI FRENATURA:

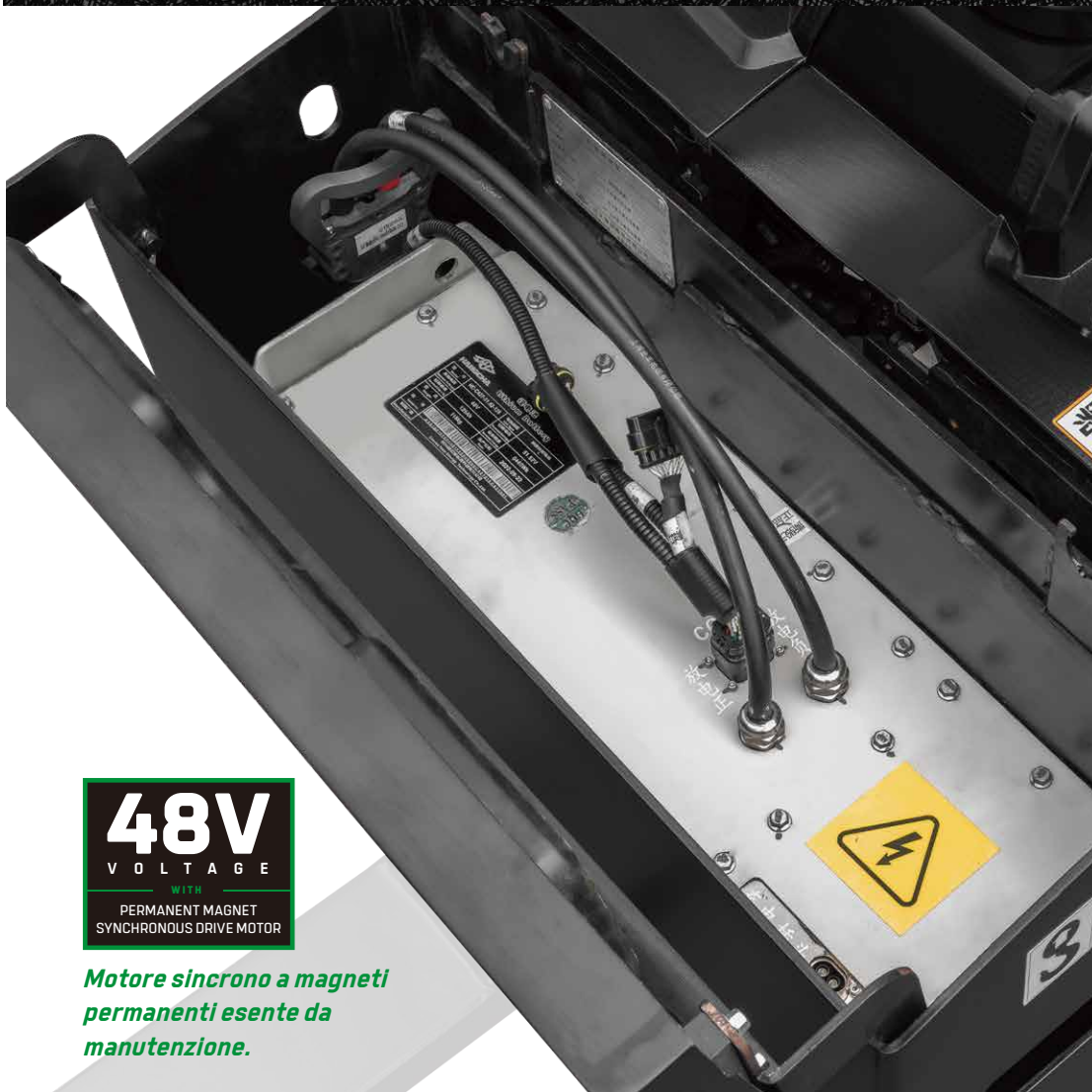
Rilasciando il freno, il freno di retromarcia e il freno di emergenza, la sicurezza di guida è garantita.



The emergency button on the tiller head can effectively avoid the harm to the driver.



Lifting limitation switch to offer protection to the loads from damaging.



48V
V O L T A G E
WITH
PERMANENT MAGNET
SYNCHRONOUS DRIVE MOTOR

Motore sincrono a magneti permanenti esente da manutenzione.

MANUTENZIONE

Le informazioni sui guasti possono essere verificate direttamente tramite gli strumenti interattivi invece che tramite il manuale.



Caratteristiche

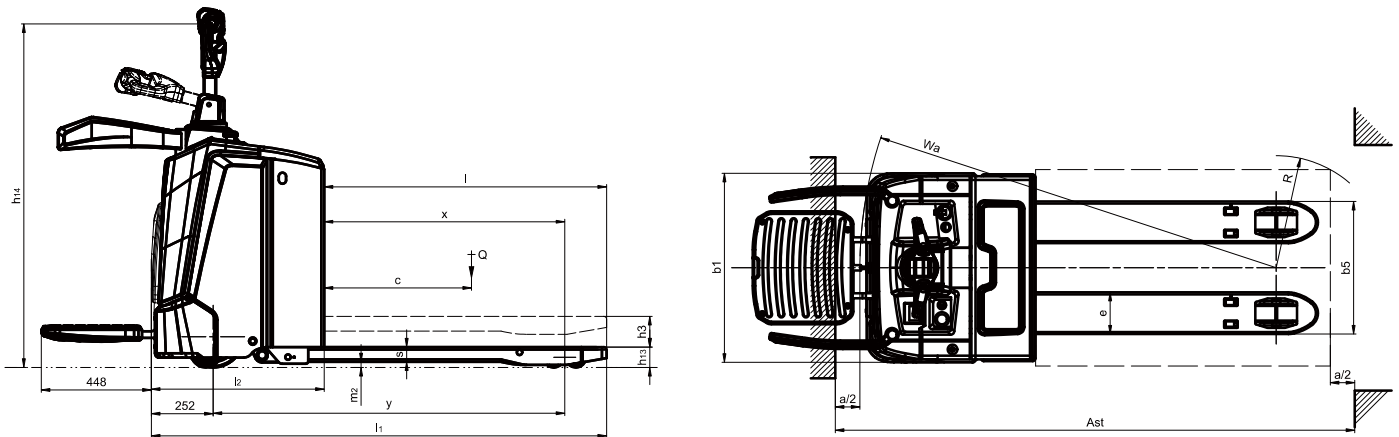
Mezzo	Standard	Options
Motore sincrono a magnete permanente da 48 V	●	
Centralina idraulica	●	
Ruote in poliuretano	●	
Lunghezza 1150 mm	●	
Larghezza esterna forche 540mm	●	
Batteria al litio 48V/80Ah (EVE)	●	
Ruote stabilizzatrici	●	
Doppio rullo	●	
Altra lunghezza forche		○
Altra larghezza esterna forche		○
Rullo singolo		○
Batteria al litio 48V/105Ah (EVE)		○
Batteria al litio 48V/125Ah (CATL)		○
Cab		
Timone multifunzione	●	
Clacson	●	
USB	●	
Blocchetto chiave		○
Impianto e strumenti		
Sterzo elettrico (tipo stand-on)	●	
Impianto Systech	●	
Contatore interattivo	●	
Limitazione elettronica del sollevamento	●	
PIN code	●	
Sicurezza		
Interruttore di emergenza	●	
Decelerazione della svolta (uomo a bordo)	●	
Altro		
Caricabatterie 48V30A		○
Caricabatterie 48V50A		○



Technical data

Distinguishing mark	1.1	Manufacturer	HANGCHA GROUP CO.,LTD.		
	1.2	Manufacturer's type designation	CBD20-XT1S-SI	CBD30-XT1S-SI	
	1.5	Rated capacity	Q (kg)	2000	3000
	1.6	Load centre distance	c (mm)	600	600
	1.8	Load distance, centre of drive axle to fork	x (mm)	912/980	912/980
	1.9	Wheelbase	y (mm)	1364/1432	1364/1432
Weight	2.1.1	Service weight	(kg)	610	610
Tyres, chassis	3.1	Tyres: solid rubber, superelastic, pneumatic, polyurethane		PU	PU
	3.2	Tyre size, front	(mm)	Ø250.80	Ø250.80
	3.3	Tyre size, rear	(mm)	Ø83.80	Ø83.80
	3.4	Additional wheels (dimensions)	(mm)	Ø125.50	Ø125.50
	3.5	Wheels, number front/rear (* = driven wheels)	(mm)	1x +2/4	1x +2/4
	3.6	Tread, front	b10 (mm)	505	505
	3.7	Tread, rear	b11 (mm)	370	370
Dimensions	4.4	Lift	h3 (mm)	125	125
	4.15	Height, lowered	h13 (mm)	85	85
	4.19	Overall length	l1 (mm)	1854	1854
	4.20	Length to face of forks	l2 (mm)	704	704
	4.21	Overall width	b1/b2 (mm)	770	770
	4.22	Fork dimensions DIN ISO 2331	s/e/l (mm)	60/170/1150	60/170/1150
	4.25	Fork spread	b5 (mm)	540/680	540/680
	4.32	Ground clearance, centre of wheelbase	m2 (mm)	23	23
	4.34.1	Aisle width for pallets 1000 x 1200 crossways	Ast (mm)	2064(2502) ¹⁾	2064(2502) ¹⁾
	4.34.2	Aisle width for pallets 800 x 1200 lengthways	Ast (mm)	2114(2552) ²⁾	2114(2552) ²⁾
	4.35	Turning radius	Wa (mm)	1695(2132)	1695(2132)
Performance data	5.1	Travel speed, laden/unladen	(km/h)	9.5/12.5	7.5/12.5
	5.2	Lift speed, laden/unladen	(m/s)	0.05/0.07	0.04/0.07
	5.3	Lowering speed, lade/unladen	(m/s)	0.06/0.06	0.05/0.04
	5.8	Max. gradeability, laden/unladen	(%)	10/16	6/16
Electric-engine	6.1	Drive motor rating S2 60 min	(kW)	2.2	2.2
	6.2	Lift motor rating at S3	(kW)	2.2	2.2
	6.4	Battery voltage/nominal capacity	(V)/(Ah)	48/80	48/80
	6.4.1	Optional battery voltage/nominal capacity	(V)/(Ah)	48/105 48/125	48/105 48/125
	8.1	Type of drive unit		Permanent magnet synchronous	Permanent magnet synchronous

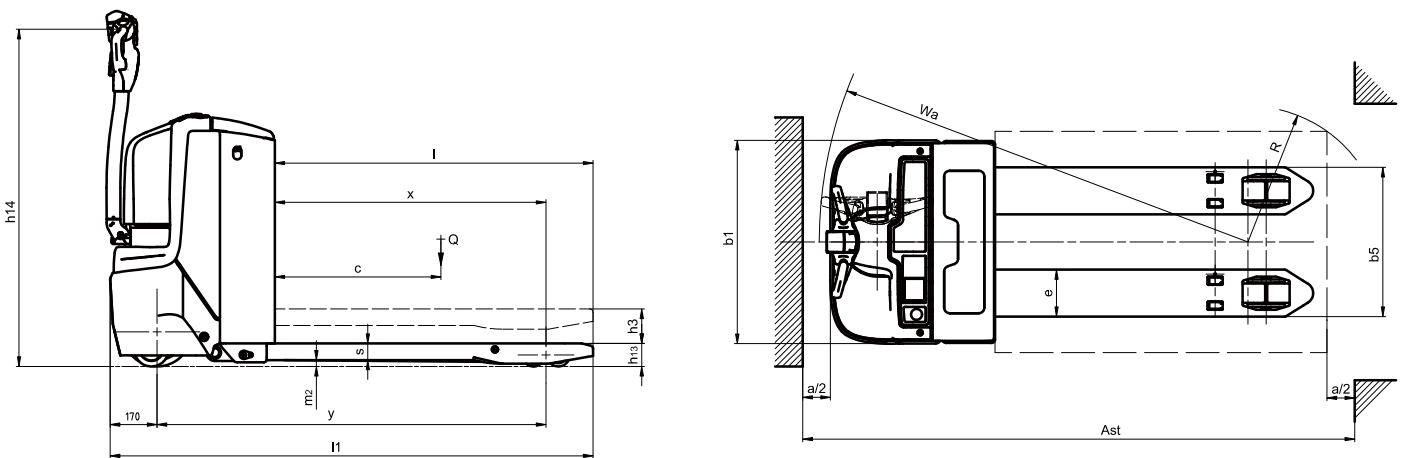
Note: 1) According to VD12198 standard+430mm. 2)According to VD12198 standard+236mm.



Technical data

			HANGCHA GROUP CO., LTD.		
			CBD20-XT1-SI	CBD30-XT1-SI	
Distinguishing mark	1.1	Manufacturer			
	1.2	Manufacturer's type designation			
	1.5	Rated capacity	Q (t)	2000	3000
	1.6	Load centre distance	c (mm)	600	600
	1.8	Load distance, centre of drive axle to fork	x (mm)	912/980	912/980
1.9	Wheelbase	y (mm)	1340/1406	1340/1406	
Weight	2.1.1	Service weight	(kg)	450	450
Tyres, chassis	3.1	Tyres: solid rubber, superelastic, pneumatic, polyurethane		PU	PU
	3.2	Tyre size, front	(mm)	Ø250.80	Ø250.80
	3.3	Tyre size, rear	(mm)	Ø83.80	Ø83.80
	3.4	Additional wheels (dimensions)	(mm)	Ø125.50	Ø125.50
	3.5	Wheels, number front/rear (* = driven wheels)	(mm)	1x +2/4	1x +2/4
	3.6	Tread, front	b10 (mm)	475	475
	3.7	Tread, rear	b11 (mm)	370	370
Dimensions	4.4	Lift	h3 (mm)	125	125
	4.15	Height, lowered	h13 (mm)	85	85
	4.19	Overall length	l1 (mm)	1745	1745
	4.20	Length to face of forks	l2 (mm)	595	595
	4.21	Overall width	b1/b2 (mm)	735	735
	4.22	Fork dimensions DIN ISO 2331	s/e/l (mm)	60/170/1150	60/170/1150
	4.25	Fork spread	b5 (mm)	540/680	540/680
	4.32	Ground clearance, centre of wheelbase	m2 (mm)	23	23
	4.34.1	Aisle width for pallets 1000 x 1200 crossways	Ast (mm)	2064(2502) ¹⁾	2064(2502) ¹⁾
	4.34.2	Aisle width for pallets 800 x 1200 lengthways	Ast (mm)	1986(2356) ²⁾	1986(2356) ²⁾
	4.35	Turning radius	Wa (mm)	1550/1616	1550/1616
Performance data	5.1	Travel speed, laden/unladen	(km/h)	6/6	6/6
	5.2	Lift speed, laden/unladen	(m/s)	0.05/0.07	0.04/0.07
	5.3	Lowering speed, laden/unladen	(m/s)	0.06/0.06	0.05/0.04
	5.8	Max. gradeability, laden/unladen	(%)	10/20	6/20
Electric-engine	6.1	Drive motor rating S2 60 min	(kW)	2.2	2.2
	6.2	Lift motor rating at S3 15 %	(kW)	2.2	2.2
	6.4	Battery voltage/nominal capacity	(V)/(Ah)	48/80	48/80
	6.4.1	Optional battery voltage/nominal capacity	(V)/(Ah)	48/105	48/105
	8.1	Type of drive unit		Permanent magnet synchronous	Permanent magnet synchronous

Note: 1) According to VDI2198 standard+370mm. 2)According to VDI2198 standard+206mm.



HANGCHA GROUP CO., LTD.

Factory site: 666 Xiangfu Road,
Hangzhou, Zhejiang, China (311305)

Tel: +86-571-88926735 88926755
Fax: +86-571-88926789 88132890

sales@hcforklift.com www.hcforklift.com

HANGCHA GROUP CO., LTD. reserves the right to make any changes without notice concerning colors, equipment, or specifications detailed in this brochure, or to discontinue individual models. The colors of trucks, delivered may differ slightly from those in brochures.



Follow us on
Facebook



Follow us on
YouTube



Follow us on
WeChat



Download "Hangcha
Forklift" App



ISO45001:2018



ISO14001:2015



ISO9001:2015



HANGCHA trucks conform
to the European Safety
Requirements.