



Carrello elevatore elettrico SERIE A 4 ruote

con portata da 1000 a 3500kg

Il mondo di Hangcha


HANGCHA

Affidabile, sicuro, confortevole.

Finalmente è arrivata la nuova generazione dei carrelli elevatori serie A 1.0 t-3.5 t di Hangcha.

Completamente riprogettato e ridisegnato, il carrello Serie A rappresenta il connubio perfetto tra solidità, sicurezza, affidabilità, confort di guida e prestazioni di lavoro elevate.



Design

Completamente ridisegnato, con linee moderne e avvolgenti, da un importante azienda di design internazionale.

Dimensioni ridotte dello chassis, design semplice e moderno, materiali di alta qualità utilizzati fanno del carrello serie A un partner eccellente per il lavoro quotidiano della tua azienda.



**Raggiungiamo
i più elevati standard di qualità**

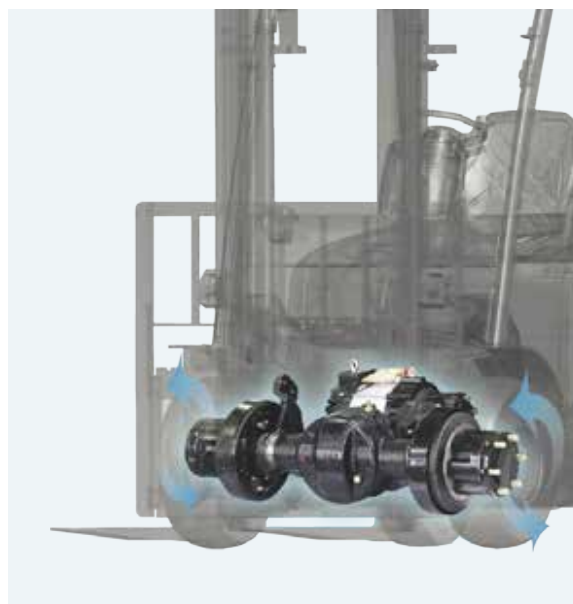
HANGCHA

Assale con motore centrale



Stabilità

La nuova configurazione del motore di trazione e la più bassa disposizione della batteria rispetto allo chassis garantiscono un'ottima stabilità al carrello.



/ Ricerca e Sviluppo
/ Collaudo e Controllo qualità

/ Metodi ed Organizzazione produttiva
/ Tutela dell'Ambiente e Sicurezza dei lavoratori

Utilizzo semplice e confortevole

Ergonomico

Il nuovo sistema sterzante, l'innovativo sistema di frenata e le leve facili da usare permettono un utilizzo semplice e confortevole



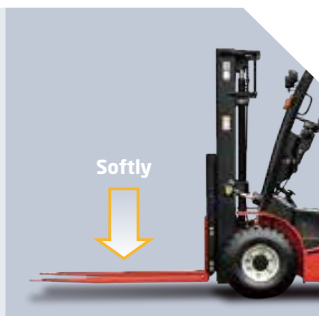
Seduta

Gli spazi dell'operatore sono progettati per rendere l'esperienza di guida semplice e confortevole. Il nuovo gradino antiscivolo molto ampio rende la salita e la discesa semplice e sicura.



Soft landing

Discesa e Sollevamento Forche veloce, fluida e silenziosa grazie al soft landing system e al soft lifting system.



Montante a grande visibilità

Il montante a grande visibilità è stato completamente riprogettato per garantire un'eccellente visibilità frontale all'operatore.



1. Il baricentro basso fornisce buona stabilità in curva e un migliore comfort di guida dell'operatore. Il sedile operatore regolabile (150 mm di estensione) garantisce il massimo confort a qualsiasi operatore.
2. Il sistema di discesa soft è stato concepito per una migliore esperienza di guida del carrello serie A. Quando le forche si abbassano a 60 – 100 mm dal suolo il sistema di discesa soft si aziona automaticamente e protegge le forche dall'impatto con il suolo. Il montante a grande visibilità completamente riprogettato fornisce una migliore visibilità frontale.
3. Il display a LED permette di accedere in modo semplice a tutte le funzioni del carrello.
4. Silenzioso, Zero emissioni e Basso Consumo Energetico permettono l'utilizzo del carrello Serie A in qualsiasi contesto nel più totale rispetto dell'ambiente e della sicurezza dei lavoratori.

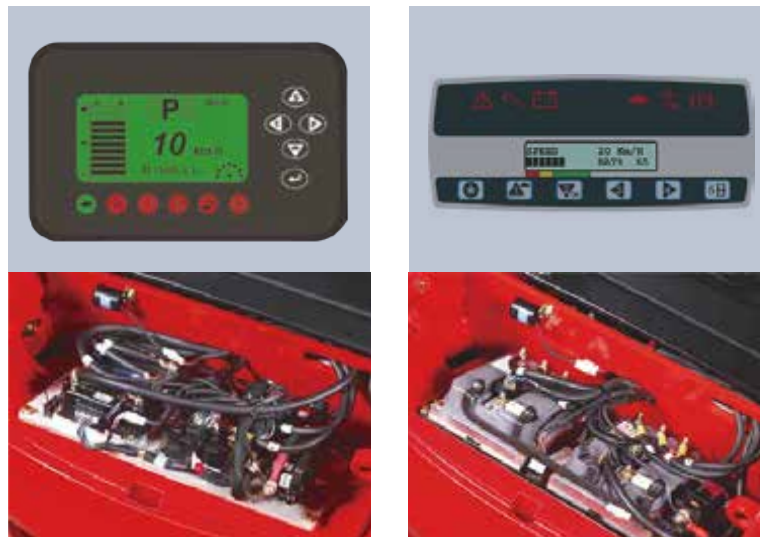


Altre specifiche

Il sistema elettronico ad alta frequenza MOSFET garantisce una gestione fluida della trazione e del sollevamento. Frenata a recupero di energia, frenata ad inversione di marcia e funzione antislittamento garantiscono la piena sicurezza di tutte le operazioni.

Il grande Display a LED multifunzione indica le ore lavoro, lo stato di carica della batteria e diverse funzioni di autodiagnosi con elevata precisione in qualsiasi condizione ambientale.

Il sistema di frenata a recupero di energia garantisce le massime performance durante il rallentamento del carrello, i cambi di direzione e la guida in leggera discesa.



Manutenzione

Coperchio batteria ad apertura totale per rendere semplici le operazioni di manutenzione della batteria. Coperchio a facile apertura collocato sulla parte alta della zavorra per proteggere il controllo elettronico da acqua e polvere.

Utilizzo della migliore componentistica elettronica per garantire affidabilità e performance.

Tutti i componenti elettronici ed idraulici sono equipaggiati da un sistema di protezione da sovraccarichi.



Coperchio della batteria con molla autobloccante per una semplice manutenzione e sostituzione della batteria e pulizia del serbatoio dell'olio.



L'estrazione laterale della batteria è consigliata per applicazioni intensive e di lunga durata.



Pedana antiscivolo in gomma di grandi dimensioni.



Tettuccio di protezione



Coperchio a facile apertura collocato sulla parte alta della zavorra per proteggere il controllo elettronico da acqua e polvere.

Accessori

Standard	Option
<ul style="list-style-type: none">/ Motore di trazione in AC ad alta efficienza/ Speciale motore di sollevamento/ Display Multifunzione/ Trazione, sollevamento e sterzata controllati elettronicamente/ Sistema di luci frontali, indicatori di direzione, Luci Led posteriori a tre colori/ Lampeggiante e Cicalino retromarcia/ Specchio retrovisore centrale/ Pedana in gomma di grandi dimensioni/ Cassetta Porta Attrezzi/ Aggancio per il traino/ Sterzo Idraulico/ Sistema di discesa soft/ Forche standard in rosso/ Montante duplex a grande visibilità 3000 mm	<ul style="list-style-type: none">/ Estrazione laterale batteria (con transpallet o rulliera)/ Applicazione cella frigo/ Sistemi di luci posteriore/ Ruote gemellate frontali/ Ruote Superelastiche/ Ruote antitraccia/ Sedile Regolabile e molleggiato/ Specchietti retrovisori laterali/ Maniglia posteriore con avvisatore acustico/ Piastra porta forche larga/ Griglia reggicarico con diverse dimensioni in larghezza e altezza/ Diverse dimensioni delle forche/ Montanti Duplex e Triplex con alzata libera/ Traslatore integrato/ Altre attrezzature/ Luce blu/ Sistema OPS/ Altri optional su richiesta

Specifiche tecniche del carrello Serie A 1.0 t - 3.5 t

			HANGCHA GROUP CO. LTD									
			CPD10-AC4/AZ4	CPD15-AC4/AZ4	CPD18-AC4/AZ4	CPD20-AC4/AZ4	CPD25-AC4/AZ4	CPD25-ALC4/ALZ4	CPD30-AC4/AZ4	CPD35-AC4/AZ4		
Caratteristiche	1.1	Costruttore										
	1.2	Modello										
	1.3	Alimentazione	elettrica	elettrica	elettrica	elettrica	elettrica	elettrica	elettrica	elettrica		
	1.4	Posizione operatore a bordo	seduto	seduto	seduto	seduto	seduto	seduto	seduto	seduto		
	1.5	Portata	Q (kg)	1000	1500	1800	2000	2500	2500	3000	3500	
	1.6	Baricentro del carico	c (mm)	500	500	500	500	500	500	500	500	
	1.8	Distanza del carico	x (mm)	406	406	411	416	448	448	480	485	
	1.9	Interasse	y (mm)	1380	1380	1380	1380	1485	1625	1625	1625	
	2.1	Peso incluso batteria	kg	2940	2940	3090	3350	4180	4380	4850	5300	
Pesi	2.2	Carico sulle ruote (con carico)	kg	3120/820	3900/540	4300/590	4790/560	5920/760	6140/740	7060/790	7950/850	
	2.3	Carico sulle ruote (senza carico)	kg	1353/1587	1353/1587	1440/1650	1454/1896	1780/2400	1930/2450	2324/2526	2380/2920	
Ruote/Telaio	3.1	Gommatura	pneumatica	pneumatica	pneumatica	pneumatica	pneumatica	pneumatica	pneumatica	pneumatica	superelastica	
	3.2	Dimensioni ruote anteriori		6.00 - 9	6.00 - 9	21x8 - 9	21x8 - 9	23x9 - 10	23x9 - 10	23x9 - 10	23x10 - 12	
	3.3	Dimensioni ruote posteriori		5.00 - 8	5.00 - 8	5.00 - 8	5.00 - 8	18x7 - 8	18x7 - 8	18x7 - 8	200/50-10	
	3.5	Numero ruote anteriori/posteriori (x=ruota trazione)		2x/2	2x/2	2x/2	2x/2	2x/2	2x/2	2x/2	2x/2	
	3.6	Carreggiata anteriore	b ₁₀ (mm)	888	888	938	938	1058	1058	1058	1068	
	3.7	Carreggiata posteriore	b ₁₁ (mm)	897.5	897.5	897.5	897.5	960	960	960	960	
	Dimensioni base	4.1	Inclinazione montante/piastra portafurche, avanti/indietro	gradi	5/10	5/10	5/10	5/10	5/10	5/10	5/10	5/10
4.2		Altezza montante abbassato	h ₁ (mm)	1976	1976	1976	1976	2006	2006	2036	2186	
4.3		Sollevamento libero	h ₂ (mm)	145	145	145	150	140	140	145	150	
4.4		Corsa di sollevamento furche	h ₃ (mm)	3000	3000	3000	3000	3000	3000	3000	3000	
4.5		Altezza montante sfilato	h ₄ (mm)	3955	3955	3955	3955	4056	4056	4152	4152	
4.7		Altezza filo superiore tettuccio protezione (cabina)	h ₆ (mm)	2130	2130	2130	2130	2155	2190	2190	2190	
4.8		Altezza sedile/altezza pedana-piattaforma	h ₇ (mm)	1045	1045	1045	1045	1070	1070	1070	1070	
4.12		Altezza gancio di traino	h ₁₀ (mm)	275	275	275	275	303	303	303	303	
4.19		Lunghezza totale	l ₁ (mm)	3018	3018	3023	3083	3402	3543	3575	3660	
4.20		Lunghezza incluso tallone furche	l ₂ (mm)	2098	2098	2103	2163	2332	2473	2505	2590	
4.21		Larghezza totale	b ₁ (mm)	1120	1120	1138	1138	1265	1265	1265	1302	
4.22		Dimensioni furche Iso 2331	s/e/l (mm)	35/100/920	35/100/920	35/100/920	40/100/920	40/122/1070	40/122/1070	45/125/1070	50/125/1070	
4.23		Piastra porta-furche ISO 2328, classe/tipo A, B		ISO2328 2A	ISO2328 2A	ISO2328 2A	ISO2328 2A	ISO2328 2A	ISO2328 2A	ISO2328 3A	ISO2328 3A	
4.24		Larghezza piastra porta furche	b ₃ (mm)	1000	1000	1000	1000	1038	1038	1100	1100	
4.25		Scartamento esterno furche	b ₂ (mm)	240/1000	240/1000	240/1000	240/1000	260/1038	260/1038	290/1100	290/1100	
Prestazioni		4.31	Luce libera sotto il montante con carico	m ₁ (mm)	85	85	85	85	95	95	95	95
		4.32	Luce libera a metà passo	m ₂ (mm)	110	110	110	110	120	120	120	125
	4.33	Larghezza corsia di lavoro con pallet 1000 x 1200 trasversale	A ₁₁ (mm)	3506	3506	3511	3556	3738	3878	3910	3995	
	4.34	Larghezza corsia di lavoro con pallet 800 x 1200 longitudinale	A ₁₁ (mm)	3706	3706	3711	3756	3938	4078	4110	4195	
	4.35	Raggio di curvatura	w ₆ (mm)	1900	1900	1900	1940	2090	2230	2230	2310	
	4.36	Raggio di curvatura interno	b ₁₃ (mm)	620	620	680	680	730	730	730	730	
	5.1	Velocità di traslazione con/senza carico	km/h	14/14	14/14	13.5/14	13/13	14/14	14/14	14/14	12/13	
	5.2	Velocità di sollevamento con/senza carico	mm/s	290/440	290/440	285/440	260/440	230/430	230/430	250/400	210/400	
	5.3	Velocità di discesa con/senza carico	mm/s	300/410	300/410	275/420	280/420	215/410	215/410	260/390	260/370	
	5.5	Forza di trazione al gancio con/senza carico	N	9000/10000	9000/10000	9500/11000	9000/10000	16000/17000	16000/17000	20000/21000	20500/21000	
5.6	Massima forza di trazione al gancio con/senza carico	N	11000	11000	12000	11000	18000	18000	22000	23000		
5.7	Pendenza superabile con/senza carico	%	12/13	12/13	12/13	11/12	11/12	11/12	11/12	11/12		
5.8	Pendenza max superabile con/senza carico	%	15/16	15/16	15/16	13/14	13/14	13/14	13/14	13/14		
5.9	Accelerazione con/senza carico	s	5.3/5.0	5.3/5.0	5.3/5.1	5.3/5.1	5.3/4.7	5.3/5	5.3/5	5.5/5.2		
5.10	Freno di esercizio		Idrraulico	Idrraulico	Idrraulico	Idrraulico	Idrraulico	Idrraulico	Idrraulico	Idrraulico		
5.11	Freno di parcheggio		Meccanico	Meccanico	Meccanico	Meccanico	Meccanico	Meccanico	Meccanico	Meccanico		
Motori elettrici	6.1	Motore di traslazione, prestazione con S2 60 min	kW	8 AC	8 AC	8 AC	8 AC	11 AC	15AC	15AC	15 AC	
	6.2	Motore di sollevamento, potenza S3 15%	kW	8.6 AC	8.6 AC	8.6 AC	8.6 AC	8.6 AC	10 AC	10 AC	10 AC	
	6.3	Batteria secondo DIN 43 531/35/36 A, B, C, no		no	no	no	no	no	no	no	no	
	6.4	Voltaggio, capacità nominale batteria K5	V/Ah	48/420	48/420	48/420	48/420	48/630	80/500	80/500	80/500	
	6.5	Peso batteria	kg	760	760	760	760	1050	1405	1405	1405	
	6.6	Dimensioni batteria	l/b/h(mm)	980×465×780	980×465×780	980×465×780	980×465×780	1028×570×780	1028×710×780	1028×710×780	1028×710×780	
	6.7	Consumo energia secondo ciclo VDI	kWh/h	4.4	4.4	4.6	4.8	5.8	5.8	6.5	6.7	
	6.8	Min. Peso Batteria	kg	700	700	700	700	930	1200	1200	1200	
	6.9	Max. Peso Batteria	kg	900	900	900	900	1200	1550	1550	1550	
Varie	8.1	Produttore impianto elettrico		CURTIS/ZAPI	CURTIS/ZAPI	CURTIS/ZAPI	CURTIS/ZAPI	CURTIS/ZAPI	CURTIS/ZAPI	CURTIS/ZAPI	CURTIS/ZAPI	
	8.2	Pressione d'esercizio per attrezzature	bar	145	145	145	145	175	175	175	175	
	8.3	Portata olio per attrezzature	l/min	65	65	65	65	65	65	65	65	
	8.4	Soglia rumore secondo EN/DIN 12 053, orecchio operatore	dB (A)	72	72	73	73	74	74	74	74	
	8.5	Gancio di traino, modello/tipo DIN 15170		Φ24 Pin	Φ24 Pin	Φ24 Pin	Φ24 Pin	Φ24 Pin	Φ24 Pin	Φ24 Pin	Φ24 Pin	

AC4: significa sistema trazione Curtis AC con sistema Pompa AC, sistema completamente AC
 AZ4: significa sistema trazione Zapi AC con sistema Pompa AC, sistema completamente AC



Specifiche Montanti Serie A 1.0-1.8 t

Tipo	Modello	Sollevamento totale		Altezza montante abbassato		Altezza montante sfilato		Sollevamento alzata libera		Brandeggio		Capacità (montante verticale al suolo)					
		mm	mm	mm	mm	mm	mm	mm	mm	Avanti	Indietro	Baricentri@50mm ruota singola		Baricentri@50mm ruota doppia frontale			
		mm	mm	con griglia reggicarico	senza griglia reggicarico	con griglia reggicarico	senza griglia reggicarico	con griglia reggicarico	senza griglia reggicarico	gradi	gradi	1.0t	1.5t	1.8t	1.0t	1.5t	1.8t
Duplex a grande visibilità	M250	2500	1786	3552	3263	145	145	145	145	5	6	1000	1500	1800	1000	1500	1800
	M270	2700	1886	3652	3363	145	145	145	145	5	6	1000	1500	1800	1000	1500	1800
	M300	3000	2086	3852	3563	145	145	145	145	5	10	1000	1500	1800	1000	1500	1800
	M330	3300	2286	4052	3763	145	145	145	145	5	10	1000	1500	1800	1000	1500	1800
	M350	3500	2486	4252	3863	145	145	145	145	5	10	1000	1500	1800	1000	1500	1800
	M380	3800	2686	4452	4063	145	145	145	145	5	10	1000	1500	1800	1000	1500	1800
	M400	4000	2886	4652	4263	145	145	145	145	5	10	1000	1500	1800	1000	1500	1800
	M430	4300	3086	4852	4463	145	145	145	145	5	6	1000	1500	1800	1000	1500	1800
	M450	4500	3286	5052	4663	145	145	145	145	5	6	1000	1500	1800	1000	1500	1800
	M480	4800	3486	5252	4863	145	145	145	145	5	6	1000	1500	1800	1000	1500	1800
Duplex con alzata libera	U250	2500	1786	3552	3263	81	81	81	81	5	6	1000	1500	1800	1000	1500	1800
	U270	2700	1886	3652	3363	81	81	81	81	5	6	1000	1500	1800	1000	1500	1800
	U300	3000	1976	3752	3463	81	81	81	81	5	6	1000	1500	1800	1000	1500	1800
	U330	3300	2176	3952	3663	1181	1181	1181	1181	5	10	1000	1500	1800	1000	1500	1800
	U360	3600	2376	4152	3863	1381	1381	1381	1381	5	10	1000	1500	1800	1000	1500	1800
	U400	4000	2576	4352	4063	1581	1581	1581	1581	5	10	1000	1500	1800	1000	1500	1800
	U430	4300	2776	4552	4263	1781	1781	1781	1781	5	10	1000	1500	1800	1000	1500	1800
	U450	4500	2976	4752	4463	1981	1981	1981	1981	5	10	1000	1500	1800	1000	1500	1800
	U480	4800	3176	4952	4663	2181	2181	2181	2181	5	10	1000	1500	1800	1000	1500	1800
	U500	5000	3376	5152	4863	2381	2381	2381	2381	5	10	1000	1500	1800	1000	1500	1800
Triplex con alzata libera	N250	2500	2486	5252	4863	145	145	145	145	3	6	1000	1500	1800	1000	1500	1800
	N270	2700	2686	5452	5063	145	145	145	145	3	6	1000	1500	1800	1000	1500	1800
	N300	3000	2886	5652	5263	145	145	145	145	3	6	1000	1500	1800	1000	1500	1800
	N330	3300	3086	5852	5463	145	145	145	145	3	6	1000	1500	1800	1000	1500	1800
	N350	3500	3286	6052	5663	145	145	145	145	3	6	1000	1500	1800	1000	1500	1800
	N380	3800	3486	6252	5863	145	145	145	145	3	6	1000	1500	1800	1000	1500	1800
	N400	4000	3686	6452	6063	145	145	145	145	3	6	1000	1500	1800	1000	1500	1800
	N430	4300	3886	6652	6263	145	145	145	145	3	6	1000	1500	1800	1000	1500	1800
	N450	4500	4086	6852	6463	145	145	145	145	3	6	1000	1500	1800	1000	1500	1800
	N480	4800	4286	7052	6663	145	145	145	145	3	6	1000	1500	1800	1000	1500	1800

Specifiche Montanti Serie A 2.0-2.5 t

Tipo	Modello	Sollevamento totale		Altezza montante abbassato		Altezza montante sfilato		Sollevamento alzata libera		Brandeggio		Capacità (montante verticale alla pavimentazione)					
		mm	mm	mm	mm	mm	mm	mm	mm	Avanti	Indietro	Baricentri@50mm ruota singola		Baricentri@50mm ruota doppia frontale			
		mm	mm	con griglia reggicarico	senza griglia reggicarico	con griglia reggicarico	senza griglia reggicarico	con griglia reggicarico	senza griglia reggicarico	gradi	gradi	2.0t	2.5t	2.0t	2.5t	2.0t	2.5t
Duplex a grande visibilità	M250	2500	1786	3552	3263	140	140	140	140	5	6	2000	2500	2000	2500	2000	2500
	M270	2700	1886	3752	3463	140	140	140	140	5	6	2000	2500	2000	2500	2000	2500
	M300	3000	2086	3952	3663	140	140	140	140	5	10	2000	2500	2000	2500	2000	2500
	M330	3300	2286	4152	3863	140	140	140	140	5	10	2000	2500	2000	2500	2000	2500
	M350	3500	2486	4352	4063	140	140	140	140	5	10	2000	2500	2000	2500	2000	2500
	M380	3800	2686	4552	4263	140	140	140	140	5	10	2000	2500	2000	2500	2000	2500
	M400	4000	2886	4752	4463	140	140	140	140	5	10	2000	2500	2000	2500	2000	2500
	M430	4300	3086	4952	4663	140	140	140	140	5	6	2000	2500	2000	2500	2000	2500
	M450	4500	3286	5152	4863	140	140	140	140	5	6	2000	2500	2000	2500	2000	2500
	M480	4800	3486	5352	5063	140	140	140	140	5	6	2000	2500	2000	2500	2000	2500
Duplex con alzata libera	U250	2500	1786	3552	3263	75	75	75	75	5	6	2000	2500	2000	2500	2000	2500
	U270	2700	1886	3752	3463	75	75	75	75	5	6	2000	2500	2000	2500	2000	2500
	U300	3000	1986	3952	3663	75	75	75	75	5	6	2000	2500	2000	2500	2000	2500
	U330	3300	2186	4152	3863	1249	1249	1249	1249	5	10	2000	2500	2000	2500	2000	2500
	U360	3600	2386	4352	4063	1449	1449	1449	1449	5	10	2000	2500	2000	2500	2000	2500
	U400	4000	2586	4552	4263	1649	1649	1649	1649	5	10	2000	2500	2000	2500	2000	2500
	U430	4300	2786	4752	4463	1849	1849	1849	1849	5	10	2000	2500	2000	2500	2000	2500
	U450	4500	2986	4952	4663	2049	2049	2049	2049	5	10	2000	2500	2000	2500	2000	2500
	U480	4800	3186	5152	4863	2249	2249	2249	2249	5	10	2000	2500	2000	2500	2000	2500
	U500	5000	3386	5352	5063	2449	2449	2449	2449	5	10	2000	2500	2000	2500	2000	2500
Triplex con alzata libera	N250	2500	2486	5252	4863	140	140	140	140	3	6	1750	2050	1800	2100	1500	1800
	N270	2700	2686	5452	5063	140	140	140	140	3	6	1550	1850	1600	1800	1500	1800
	N300	3000	2886	5652	5263	140	140	140	140	3	6	1300	1600	1550	1550	1500	1800
	N330	3300	3086	5852	5463	140	140	140	140	3	6	1300	1600	1550	1550	1500	1800
	N350	3500	3286	6052	5663	140	140	140	140	3	6	1300	1600	1550	1550	1500	1800
	N380	3800	3486	6252	5863	140	140	140	140	3	6	1300	1600	1550	1550	1500	1800
	N400	4000	3686	6452	6063	140	140	140	140	3	6	1300	1600	1550	1550	1500	1800
	N430	4300	3886	6652	6263	140	140	140	140	3	6	1300	1600	1550	1550	1500	1800
	N450	4500	4086	6852	6463	140	140	140	140	3	6	1300	1600	1550	1550	1500	1800
	N480	4800	4286	7052	6663	140	140	140	140	3	6	1300	1600	1550	1550	1500	1800

Specifiche Montanti Serie A 3.0-3.5 t

Tipo	Modello	Sollevamento totale		Altezza montante abbassato		Altezza montante sfilato		Sollevamento alzata libera		Brandeggio		Capacità (montante verticale alla pavimentazione)					
		mm	mm	mm	mm	mm	mm	mm	mm	Avanti	Indietro	Baricentri@50mm ruota singola		Baricentri@50mm ruota doppia frontale			
		mm	mm	con griglia reggicarico	senza griglia reggicarico	con griglia reggicarico	senza griglia reggicarico	con griglia reggicarico	senza griglia reggicarico	gradi	gradi	3.0t	3.5t	3.0t	3.5t	3.0t	3.5t
Duplex a grande visibilità	M250	2500	1786	3552	3263	30t	35t	30t	35t	5	6	3000	3500	3000	3500	3000	3500
	M270	2700	1886	3752	3463	30t	35t	30t	35t	5	6	3000	3500	3000	3500	3000	3500
	M300	3000	2086	3952	3663	30t	35t	30t	35t	5	10	3000	3500	3000	3500	3000	3500
	M330	3300	2286	4152	3863	30t	35t	30t	35t	5	10	3000	3500	3000			

