

**POWERFUL TRUCKS**



**STAGE V  
CERTIFIED**

## Carrelli elevatori pesanti IC serie X

con capacità da 14.000 a 18.000 kg

*Il mondo di Hangcha*



# CARRELLI ELEVATORI PESANTI IC SERIE X

La serie X per carichi pesanti è un'estensione della nuova serie di carrelli elevatori controbilanciati a combustione interna sviluppata da Hangcha in modo indipendente, adottando le tecnologie avanzate a livello mondiale sulla base dei prodotti originali. Grazie all'aggiornamento completo dello stampaggio estetico, del risparmio energetico, della protezione ambientale, del comfort, della sicurezza e dell'affidabilità, diventerà un carrello elevatore di classe mondiale in grado di soddisfare la totalità delle esigenze del cliente.

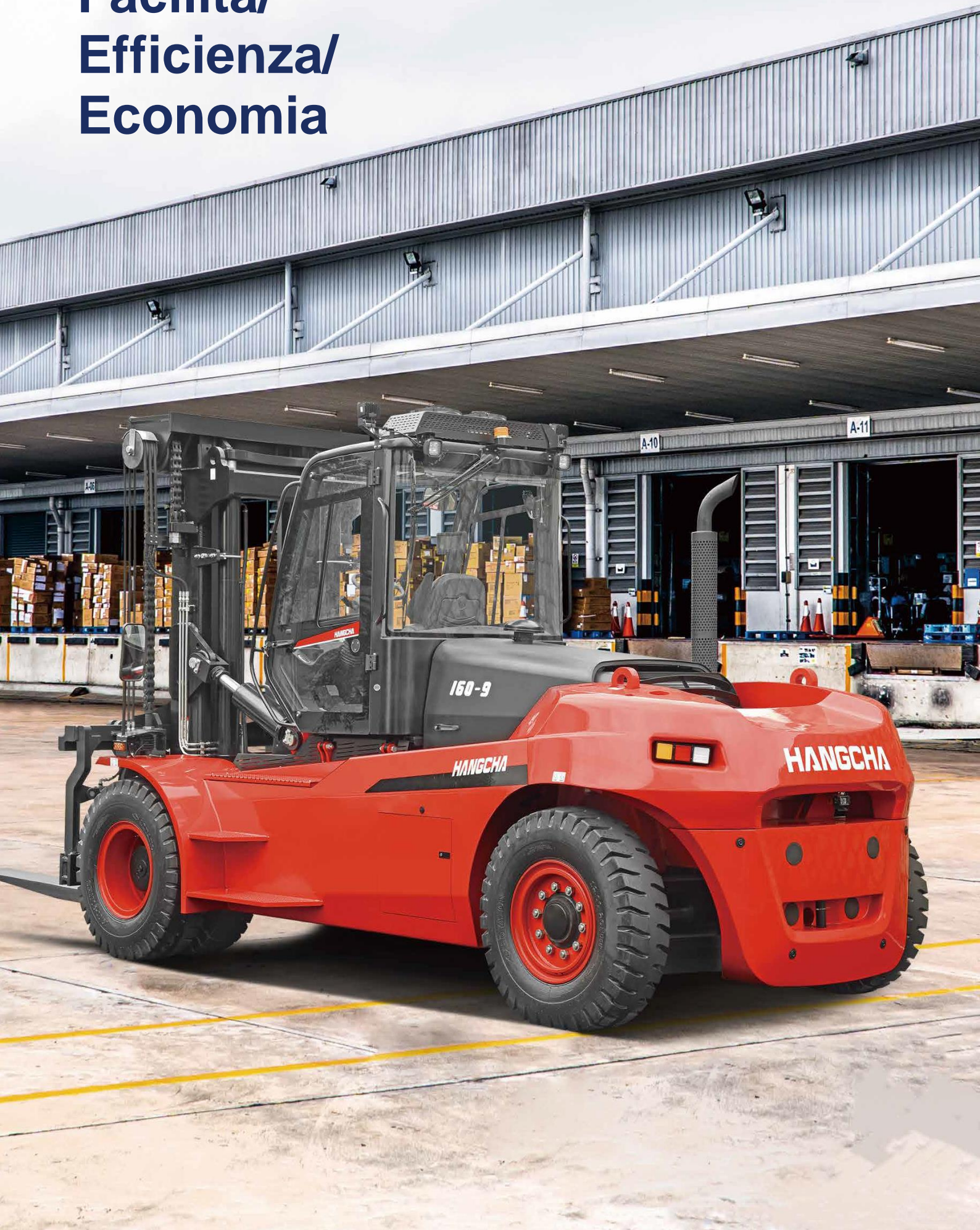
## CARATTERISTICHE

Il carrello elevatore ha un aspetto professionale e completamente nuovo, presenta un elevato grado di identificabilità, ha un profilo snello e uniforme e un look industriale di alto livello. Le parti esposte sono disposte a scomparsa e l'aspetto è più conciso.

I componenti principali sono prodotti di marche note a livello internazionale che sono stati utilizzati nei prodotti dei modelli precedenti, che sono stati convalidati dal mercato e che sono affidabili e durevoli; il design standard modulare è applicabile, i componenti principali sono convalidati in anticipo e per gradi, il carrello ha una grande maturità.



# Facilità/ Efficienza/ Economia

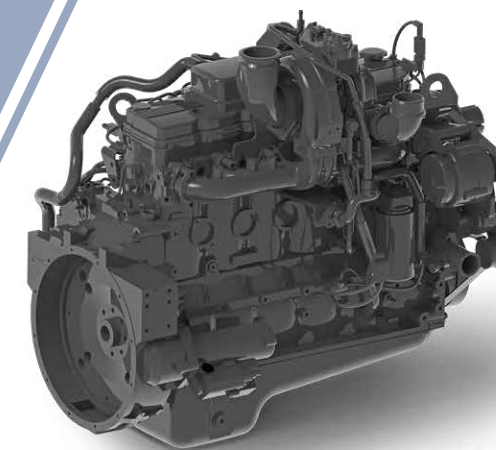


## STAGE V & TIER 4F

**HANGCHA è con il cliente in ogni fase**

Soluzioni efficienti e affidabili per ogni esigenza della clientela

Con Hangcha è possibile soddisfare tutti gli standard sulle emissioni Stage V/Tier 4F, che soddisfano le esigenze dei clienti in termini di valore, innovazione e prestazioni. Le tecnologie comprendono impianti di alimentazione common rail, riduzione catalitica selettiva (SCR) con turbocompressore con intercooler, catalizzatori di ossidazione diesel (DOC) e filtri antiparticolato diesel (DPF). Progettati e ottimizzati per ogni modello di motore, i nostri carrelli elevatori massimizzano l'efficienza e l'affidabilità.



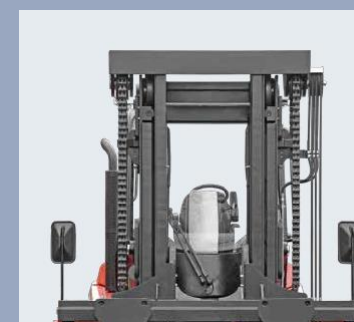
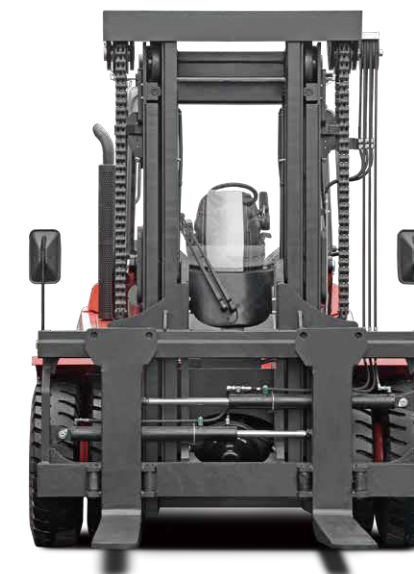
CUMMINS B6.7

### Prestazioni elevate

Le prestazioni sono migliorate. Le velocità di traslazione e di sollevamento sono migliorate del 10%-20%. Il corpo del carrello elevatore è stato ridotto e la flessibilità è stata rafforzata. Grazie alla tecnologia CAE (Computer Aided Engineering - Ingegneria Assistita dal Computer), i componenti strutturali sono più equilibrati.

### Comfort

Con la nuova cabina completamente sospesa e con visione d'insieme. Il profilo del carrello è ottimizzato; la visione è di qualità superiore. Gli elementi interni sono formati, la sensazione è più confortevole; il telaio integrale in tubi d'acciaio sagomati garantisce un'elevata resistenza e una migliore tenuta.



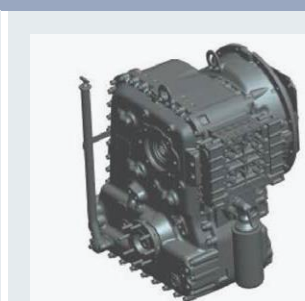
Il design complessivo consente di ottenere un'eccellente visibilità a 360°.



Grazie al design esclusivo, la cabina può essere inclinata senza l'ausilio di attrezzi, gli elementi di manutenzione più importanti possono essere raggiunti facilmente inclinando la cabina, con la possibilità di massimizzare l'accesso.



Sistema di imaging opzionale con telecamera anteriore e posteriore, che aumenta notevolmente la sicurezza.



La scatola del cambio ZF con controllo microelettronico consente il cambio di marcia a tre rapporti, la marcia è stabile e precisa.



I sistemi idraulici con rilevamento del carico garantiscono un'elevata efficienza e un risparmio energetico, riducendo la temperatura di esercizio dell'olio idraulico e prolungando la durata dei componenti idraulici e delle guarnizioni.



Il pedale antiscivolo garantisce un'elevata sicurezza e una facile manutenzione.



Il vano batteria è facile da aprire per agevolare la manutenzione.



Lo strumento LCD di nuova concezione ha funzioni più complete e prestazioni più stabili. Può visualizzare informazioni importanti come lo stato del carrello elevatore e le anomalie del motore... In questo modo l'operatore può comprendere lo stato del carrello elevatore in modo più intuitivo e facilitare la manutenzione.



Sedile sospeso con sistema fingertip che può essere facilmente regolato per adattarsi a ogni cliente.



Assale di trazione KESSLER per impieghi gravosi, decelerazione a due stadi; freno in bagno d'olio, esente da manutenzione; freno di parcheggio a molla a rilascio idraulico, sicuro e affidabile.



## Specifiche standard

- / Montante duplex
- / Farfalla di comando singola - Azionamento del posizionamento forche
- / Climatizzatore di raffreddamento/riscaldamento
- / Servosterzo completamente idraulico
- / Valvola quadrupla a più vie
- / Sistema OPS
- / Piantone dello sterzo regolabile
- / Valvola autobloccante di ribaltamento del circuito dell'olio
- / Valvola di limitazione della velocità di sollevamento
- / Scarico alto
- / Dispositivo di trazione
- / Interruttore Power-o
- / Radar di retromarcia
- / Spia indicatore della struttura del bus CAN
- / Lampade a LED
- / Pneumatico
- / Cicalino di retromarcia
- / Segnalatore acustico a cornetto
- / Cabina inclinabile manualmente
- / Bracciolo regolabile
- / Attrezzi

## Opzioni

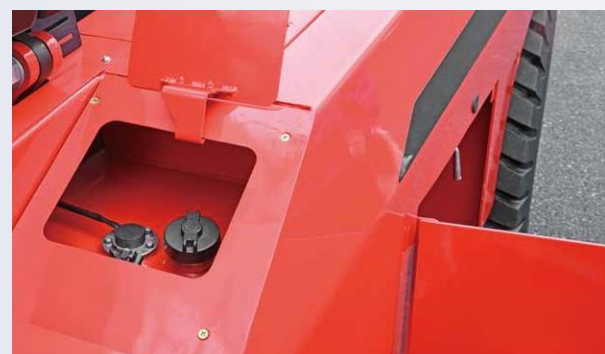
- / Colore del cliente
- / Forche speciali
- / Portali di altre specifiche
- / Pneumatico pieno
- / Citofono di bordo
- / Allarme acustico di retromarcia
- / Lampada d'allarme
- / Sistema di monitoraggio video
- / Estintore a scintilla
- / Estintore (2 kg/4 kg)
- / Dispositivo automatico di estinzione degli incendi
- / Lampada da lavoro a LED
- / Sistema di registrazione della guida a quattro circuiti
- / Dispositivo di limitazione della velocità
- / Lampada blu
- / Sistema di pesatura
- / Prefiltro dell'aria
- / Catena di conduzione elettrostatica
- / Ventola
- / Cabina inclinabile elettroidraulica

## Affidabilità

La maggiore digitalizzazione, il controllo centrale aggiuntivo, la struttura CAN-bus, la diagnostica multipla integrata, le funzioni di gestione e l'allarme di guasto sono comodi per la diagnosi.

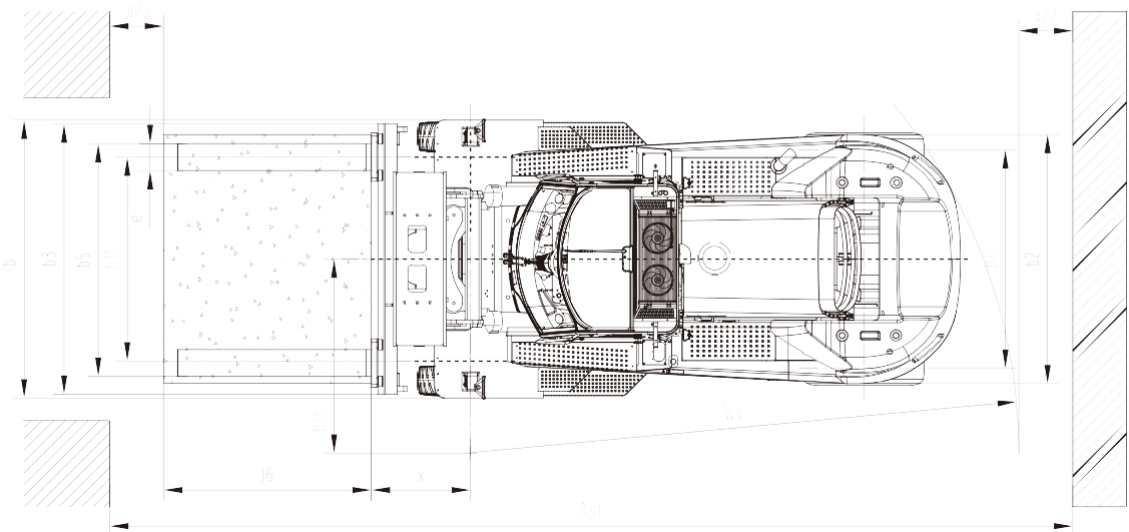
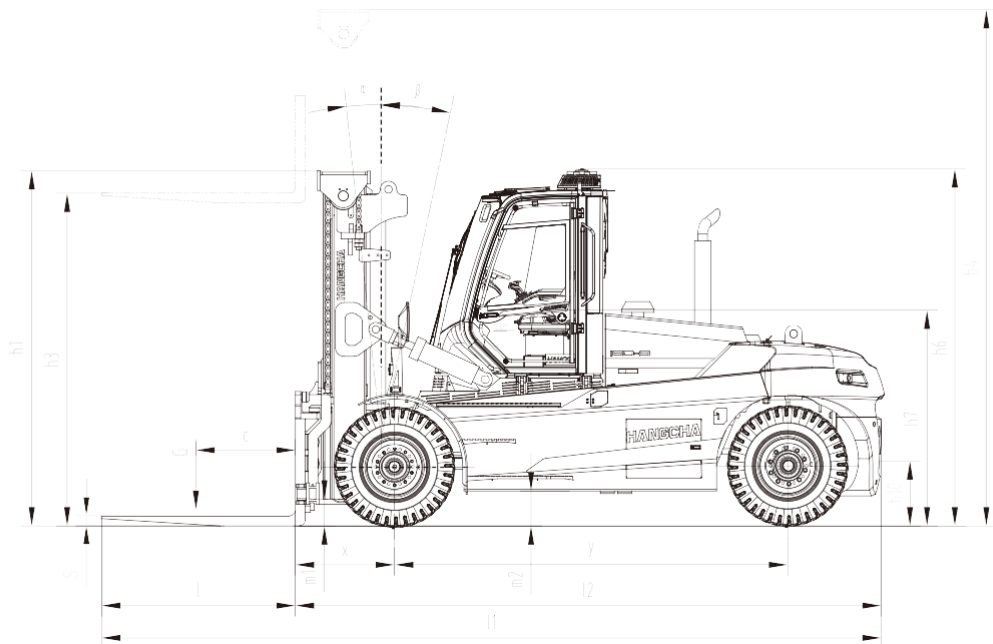
## Funzionamento preciso

Sistema integrato di controllo della punta delle dita, controllo pilota, intelligente e preciso; ottimizzazione della curva del freno idraulico, controllo facile e fluido.



# Carrelli controbilanciati diesel serie X 14-18 t

Segno distintivo		HANGCHA GROUP CO., LTD.																					
		CPCD140-XRW85G		CPCD140-XRH9G		CPCD140-XRAW85G		CPCD140-XRAH9G		CPCD160-XRW85G		CPCD160-XRH9G		CPCD180-XRW85G		CPCD160-XRAW25G		CPCD160-XRAH9G		CPCD180-XRW25G		CPCD180-XRH9G	
1.1	Costruttore	HANGCHA GROUP CO., LTD.																					
1.2	Designazione del tipo da parte del produttore	CPCD140-XRW85G CPCD140-XRH9G CPCD140-XRAW85G CPCD140-XRAH9G CPCD160-XRW85G CPCD160-XRH9G CPCD180-XRW85G CPCD160-XRAW25G CPCD160-XRAH9G CPCD180-XRW25G CPCD180-XRH9G																					
1.3	Trazione: elettrica (batteria o rete), diesel, benzina, gas combustibile	Diesel Diesel Diesel Diesel Diesel Diesel Diesel Diesel Diesel Diesel Diesel Diesel																					
1.4	Posizione operatore a bordo: manuale, pedonale, in piedi, seduto, posizione di commissionamento	Seduto Seduto Seduto Seduto Seduto Seduto Seduto Seduto Seduto Seduto Seduto Seduto																					
1.5	Capacità nominale/portata	Q (kg) 14000 14000 16000 18000 16000 18000																					
1.6	Baricentro del carico	c (mm) 900 1200 600 1200 600 1200																					
1.8	Distanza del carico, dal centro dell'asse motore alla forca	x (mm) 920 920 920 940 940 940																					
1.9	Interasse	y (mm) 3650 3650 3650 3750 3750 3750																					
Peso		kg 20500 21500 20900 24300 24500 24200 24400																					
Pneumatici, telaio		3.1 Pneumatici: gomma piena, superelastici, pneumatici, poliuretano Pneumatico Pneumatico Pneumatico Pneumatico Pneumatico Pneumatico 3.2 Dimensioni ruote, anteriori 12.00-20-20PR 12.00-20-20PR 12.00-20-20PR 12.00-24-20PR 12.00-24-20PR 12.00-24-20PR 3.3 Dimensioni ruote, posteriori 12.00-20-20PR 12.00-20-20PR 12.00-20-20PR 12.00-24-20PR 12.00-24-20PR 12.00-24-20PR 3.5 Numero ruote anteriori/posteriori (x=ruota trazione) 4x/2 4x/2 4x/2 4x/2 4x/2 4x/2 3.6 Battistrada, anteriore b <sub>10</sub> (mm) 1894 1894 1894 2013 2013 2013 3.7 Battistrada, posteriore b <sub>11</sub> (mm) 2030 2030 2030 2200 2200 2200																					
Dimensioni		4.1 Inclinazione montante/piastra porta forche, avanti/indietro α <sub>β</sub> (°) 6/12 6/12 6/12 6/12 6/12 6/12 4.2 Altezza, montante abbassato h <sub>1</sub> (mm) 3300 3300 3300 3400 3400 3400 4.3 Sollevamento libero h <sub>2</sub> (mm) 90 95 90 110 110 110 4.4 Sollevamento h <sub>3</sub> (mm) 3000 3000 3000 3000 3000 3000 4.5 Altezza montante sfilato h <sub>4</sub> (mm) 4800 4800 4800 4900 4900 4900 4.7 Altezza cabina con tettuccio di protezione h <sub>5</sub> (mm) 3300 3300 3300 3360 3360 3360 4.8 Altezza del sedile in relazione al punto indice del sedile (seat index point - SIP) h <sub>6</sub> (mm) 2010 2010 2010 2070 2070 2070 4.12 Altezza gancio di traino h <sub>12</sub> (mm) 550 550 550 600 600 600 4.19 Lunghezza totale l <sub>1</sub> (mm) 7270 7910 7270 6970 8030 8030 4.20 Lunghezza incluso tallone forche l <sub>2</sub> (mm) 5470 5470 5470 5590 5590 5590 4.21 Larghezza totale b <sub>1</sub> /b <sub>2</sub> (mm) 2580/2320 2580/2320 2580/2320 2700/2500 2700/2500 2700/2500 4.22 Dimensioni forca s/e/l (mm) 90x250x1800 95x250x2440 90x250x1800 90x250x1500 110x250x2440 110x250x1820 4.24 Larghezza piastra porta forche b <sub>2</sub> (mm) 2510 2510 2510 2640 2640 2640 4.25 Distanza tra le forche b <sub>3</sub> (mm) 750/2300 750/2300 750/2300 750/2400 750/2400 750/2400 4.31 Luce libera sotto il montante con carico m <sub>1</sub> (mm) 250 250 250 250 250 250 4.32 Luce libera a metà passo m <sub>2</sub> (mm) 325 325 325 370 370 370 4.34.1 Larghezza corsia con lunghezza di carico 1800 mm Ast (mm) 7870 8510 7870 8040 8040 8040 4.34.2 Larghezza corsia con lunghezza di carico 2400 mm Ast (mm) 8470 8510 8470 8640 8640 8640 4.35 Raggio di curvatura Wa (mm) 4950 4950 4950 5100 5100 5100 4.36 Distanza minima punto di rotazione b <sub>13</sub> (mm) 1800 1800 1800 1800 1800 1800																					
Dati sulle prestazioni		5.1 Velocità di marcia, con / senza carico km/h 30/26 30/26 30/26 30/26 28/27 28/26 5.2 Velocità di sollevamento, con / senza carico m/s 0.4/0.35 0.4/0.35 0.4/0.35 0.38/0.33 0.4/0.35 0.37/0.32 5.3 Velocità di abbassamento, con / senza carico m/s 0.38/0.35 0.38/0.35 0.38/0.35 0.38/0.35 0.38/0.35 0.36/0.33 5.5 Forza di trazione al gancio, con / senza carico N 150000/75000 150000/75000 150000/75000 150000/75000 125000/65000 125000/65000 5.7 Pendenza superabile con / senza carico % 28/- 28/- 28/- 25/- 25/- 25/- 5.10 Freno di esercizio Freno a disco in bagno d'olio Freno a disco in bagno d'olio Freno a disco in bagno d'olio Freno a disco in bagno d'olio Freno a disco in bagno d'olio Freno a disco in bagno d'olio Freno di parcheggio freno multidisco a molla, a rilascio idraulico freno multidisco a molla, a rilascio idraulico freno multidisco a molla, a rilascio idraulico freno multidisco a molla, a rilascio idraulico freno multidisco a molla, a rilascio idraulico freno multidisco a molla, a rilascio idraulico																					
Motore a combustione		7.1 Tipo/produttore motore CUMMINS/QSB6.7-173 CUMMINS/B6.7 CUMMINS/QSB6.7-173 CUMMINS/B6.7 CUMMINS/QSB6.7-173 CUMMINS/B6.7 CUMMINS/QSB6.7-173 CUMMINS/B6.7 CUMMINS/QSB6.7-173 CUMMINS/B6.7 CUMMINS/QSB6.7-C190 CUMMINS/B6.7 CUMMINS/QSB6.7-C190 CUMMINS/B6.7 7.2 Emissioni STD Stage 3A/Tier 3 Stage V/Tier 4 Stage 3A/Tier 3 Stage V/Tier 4 Stage 3A/Tier 3 Stage V/Tier 4 Stage 3A/Tier 3 Stage V/Tier 4 Stage 3A/Tier 3 Stage V/Tier 4 Stage 3A/Tier 3 Stage V/Tier 4 Stage 3A/Tier 3 Stage V/Tier 4 7.3 Potenza motore kW 129 149 129 149 129 149 129 149 129 149 129 149 129 149 7.4 Velocità nominale giri/min 2200 2200 2200 2200 2200 2200 2200 2200 2200 2200 2300 2200 2300 2200 7.5 Numero di cilindri/cilindrata (N)/(cm <sup>3</sup> ) 6/6700 6/6700 6/6700 6/6700 6/6700 6/6700 6/6700 6/6700 6/6700 6/6700 6/6700 6/6700 6/6700 6/6700 7.9 Tensione impianto elettrico veicolo V 24 24 24 24 24 24 24 24 24 24 24 24 24 24 7.10 Tensione batteria/capacità nominale V/Ah 2x12/120 2x12/120 2x12/120 2x12/120 2x12/120 2x12/120 2x12/120 2x12/120 2x12/120 2x12/120 2x12/120 2x12/120 2x12/120 2x12/120 Coppia nominale N.m/giri/min 799/1400 990/1300 799/1400 990/1300 799/1400 990/1300 799/1400 990/1300 799/1400 990/1300 930/1500 990/1300 930/1500 990/1300 Produttore di trasmissioni ZF ZF ZF ZF ZF ZF ZF ZF ZF ZF ZF ZF ZF ZF Tipo di trasmissione 3WG161 3WG161 3WG161 3WG161 3WG161 3WG161 3WG161 3WG161 3WG161 3WG161 3WG171 3WG171 3WG171 3WG171 Stage FWD/RVS 3/3 3/3 3/3 3/3 3/3 3/3 3/3 3/3 3/3 3/3 3/3 3/3 3/3																					
Dati di aggiunta		10.1 Pressione d'esercizio per attrezzature bar 250 250 250 250 250 250 10.2 Portata olio per attrezzature l/min 265 265 265 265 265 265 10.3 Serbatoio idraulico - capacità (scarico & riempimento) litro 320 320 320 320 320 320 10.4 Capacità del serbatoio del carburante litro 320 280 320 280 320 360 10.7 Livello di pressione sonora al posto di guida dB (A) 78 78 78 78 78 78																					



## Montante serie X 14-18 t: (pneumatico)

Tipo	Model	Altezza mm	Altezza				Brandeggi F/R (°)	Capacità			
			Abbassa		Esteso			Portata a 900 mm		Portata a 600/900 mm	
			160/1200	Altri	160/1200	Altri		14t	14t	Portata a 600/900 mm 16t	Portata a 600/900 mm 18t
Montante con vista ampia	GXR140/141/160/X180/163/180M300	3000	3400	3300	4900	4800	6/12	14000	14000	16000	18000
	GXR140/141/160/X180/163/180M330	3300	3550	3450	5200	5100	6/12	14000	14000	16000	18000
	GXR140/141/160/X180/163/180M360	3600	3700	3600	5500	5400	6/12	14000	14000	16000	18000
	GXR140/141/160/X180/163/180M400	4000	3900	3800	5900	5800	6/12	14000	14000	16000	18000
	GXR140/141/160/X180/163/180M430	4300	4100	4000	6250	6150	6/12	14000	14000	16000	18000
	GXR140/141/160/X180/163/180M450	4500	4200	4100	6450	6350	6/12	14000	14000	16000	18000
	GXR140/141/160/X180/163/180M480	4800	4350	4250	6750	6650	6/6	14000	14000	16000	18000
	GXR140/141/160/X180/163/180M500	5000	4450	4350	6950	6850	6/6	14000	14000	16000	18000
	GXR140/141/160/X180/163/180M550	5500	4750	4650	7500	7400	3/6	12500	12500	14500	16500
	GXR140/141/160/X180/163/180M600	6000	5000	4900	8000	7900	3/6	11000	11000	13000	15000
	GXR140/141/160/X180/163/180M650	6500	5300	5200	8550	8450	3/6	9500	9500	11500	13500

## Capacità kg

(kg)

