

STAGE V
CERTIFIED



Carrello elevatore controbilanciato Serie XF Diesel / Benzina / GPL /

con capacità da 4,000 a 5,500 kg

Il mondo di Hangcha


HANGCHA

HANGCHA con te in ogni momento

Soluzioni efficienti e affidabili per soddisfare le tue richieste

STAGE V & TIER 4F

Con Hangcha puoi soddisfare tutti gli standard sulle emissioni Stage V/Tier 4f che rispondono alle richieste dei clienti in termini di valore, innovazione e prestazioni. Le tecnologie includono sistemi di alimentazione common rail, catalizzatori ossidanti diesel (DOC) e filtri antiparticolato diesel (DPF).

Progettato e ottimizzato per qualsiasi modello di motore, il nostro carrello elevatore massimizza l'efficienza e l'affidabilità.



XINCHAI



Strumento interattivo: Lo strumento adotta un display LCD a colori da 4,0 pollici con quattro pulsanti interattivi e dispone di una funzione di comunicazione CAN bus. Il protocollo di comunicazione è compatibile con gli standard CANopen e SAE J1939.

HANGCHA Carrello elevatore con standard StageV e T4F

N.	Capacità	Serie	Produttore	Motore	Potenza di trasmissione	Modello	Standard emissioni	Trasmissione	Potenza (kw/rpm)
1	4.0-5.5t	XF	KUBOTA	V3307-CR-TIE5B./	Diesel	CPCD40/45-XW99BN,CPCD50/55-XXW99BN	Standard Stage V / Tier4 final	OKAMURA	54,6/ 2200
2	4.0-5.5t	XF	XINCHAI	4E30YG52./	Diesel	CPCD40/45-XH8BN,CPCD50/55-XXH8BN	Fase V	OKAMURA	55.8/2200

Nota: Lo standard Stage V è richiesto per l'Unione Europea, inclusi Israele e Turchia, lo standard Tier4 Final, è richiesto per il Nord America

**Potente/
Efficiente/
Affidabile**





Affidabilità

Concentrandosi sul miglioramento dell'affidabilità e sulla riduzione dei tempi di fermo, la serie XF è in grado di aumentare la produttività per il cliente.

Il carrello elevatore della serie XF è dotato di trasmissione Okamura. Il tamburo e il mozzo del freno adottano una costruzione monolitica.



La serie XF è caratterizzata da un design robusto, telaio e cofano motore stampati, quadro strumenti e protezione della testa stampati, montante delle rotaie a profilo pesante si combinano per fornire un'eccellente rigidità, che assicura un'affidabilità eccezionale anche nei lavori più gravosi.

Il radiatore combinato di capacità extra con onda a serpentina e canale di dissipazione del calore ottimizzato migliora la capacità di dissipazione del calore per mantenere l'affidabilità del motore anche in lavori pesanti.



Diametro più grande del cilindro dello sterzo.

Produttività

Sistema di sterzo idraulico con rilevamento del carico dinamico, sistema di illuminazione efficiente, consumo di carburante ridotto, si combinano per fornire una maggiore produttività e costi operativi ridotti.



Il nuovo sistema caratterizzato dallo sterzo idraulico con rilevamento del carico dinamico contribuisce a ridurre le perdite idrauliche e a migliorare l'efficienza energetica.



Il nuovo sistema di illuminazione ad alta efficienza utilizza un'illuminazione a LED ed un nuovo tipo di riflettore per ridurre il consumo energetico, migliorare significativamente le prestazioni di illuminazione e prolungarne la durata.

Funzionamento comodo

La visibilità ottimale in tutte le direzioni crea le condizioni migliori per un'elevata produttività svolgendo il lavoro in maniera rilassata e sicura.



Nello sviluppo della nuova serie XF, vengono considerati attentamente il comfort e la facilità d'uso, ad esempio, per migliorare i livelli di vibrazione, vengono sfruttati gli ammortizzatori per motore compound ed il gruppo propulsore completamente flottante. Anche degli ambienti operativi confortevoli per l'operatore contribuiscono ad aumentare la produttività.



Oltre all'ammortizzatore in gomma tra i telai e l'asse sterzante, l'ammortizzatore del motore compound e il gruppo propulsore completamente flottante consentono un collegamento flessibile tra i telai e il sistema di guida, di conseguenza, le vibrazioni di marcia e le vibrazioni del sistema di guida sono notevolmente ridotte.



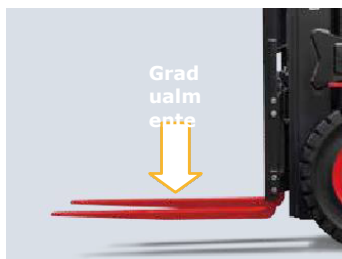
La maggiore capacità del silenziatore di scarico ottimizzato, il silenziatore di aspirazione e le tecnologie di protezione dal rumore forniscono livelli di rumorosità notevolmente inferiori.

- 1.** Il nuovo misuratore LCD facilmente riposizionato consente all'operatore di controllare a colpo d'occhio tutti gli aspetti dello stato operativo.
- 2.** La nuova spia in stile automobilistico/leva del segnale di svolta e la leva avanti-indietro sono progettate ergonomicamente e disposte per migliorare il comfort e la produttività.
- 3.** Il volante di piccolo diametro con regolazione dell'inclinazione fornisce una posizione operativa ideale 1. La reattività superiore del 4 volante rende migliore la manovrabilità anche in spazi stretti.
- 4.** Il freno a mano è sviluppato appositamente. La forza operativa è ridotta del 30%.
- 5.** I pedali sospesi, in stile automobilistico, garantiscono un funzionamento più ergonomico.



Lo spazio aggiuntivo per i piedi è inserito per ridurre significativamente l'affaticamento dell'operatore. Il nuovo gradino ampio e antiscivolo rende l'ingresso e l'uscita facili e sicuri.

Il sistema di controllo proporzionale elettroidraulico opzionale contribuisce a una movimentazione del carico più sensibile e precisa. Le leve facili da utilizzare garantiscono un'operazione di movimentazione del carico totale. Per ridurre l'affaticamento è presente un bracciolo.



Oltre al sistema di discesa soft, viene adottato anche il sistema di sollevamento soft (cilindri di sollevamento anteriori del montante e del montante doppio completamente libero), di conseguenza, il rumore e l'urto del montante diminuiscono notevolmente.



I cilindri di sollevamento anteriori sviluppati con un diametro esterno più piccolo offrono all'operatore una visibilità anteriore superiore.

I doppi cilindri di sollevamento anteriori offrono una migliore visibilità anteriore.



Sicurezza

Un'ampia gamma di tecnologie viene applicata per garantire la sicurezza assoluta sia per l'operatore che per chi è intorno a lui.

Una maniglia fissa al montante posteriore opzionale con un pulsante del clacson migliora la sicurezza dell'operatore durante la marcia in retromarcia.

Il dispositivo di bloccaggio dell'ammortizzatore del cofano motore e il freno di stazionamento contribuiscono a rafforzare la sicurezza.



1. Il sistema di rilevamento della presenza dell'operatore incorpora la funzione di sollevamento/inclinazione e blocco della traslazione. Quando l'operatore lascia il sedile, il sistema blocca automaticamente il sollevamento/inclinazione e disabilita la traslazione per garantire la sicurezza.
2. Viene adottato un dispositivo di strozzamento per evitare che l'albero sia fuori controllo anche se alcuni tubi sono rotti.

Manutenzione semplice

Una progettazione attenta facilita l'ispezione e la manutenzione. La manutenzione semplice riduce i tempi di fermo e nello stesso tempo anche i costi.



Il nuovo controller del veicolo integra tutti i componenti elettrici, offre un'eccellente durata per temperatura, acqua e vibrazioni per le operazioni più impegnative..



Il motore CUMMINS utilizza lo speciale filtro dell'aria, può ridurre drasticamente la resistenza della presa d'aria, dotato di allarme di pressione per gestire il tempo di mantenimento.



La copertura sul Pannello può essere sollevata semplicemente per controllare il fluido del freno.

Il chiavistello di facile utilizzo consente un rapido accesso al vano motore.

Il design in due pezzi rende il pianale facile da sollevare e rimuovere per l'accesso al gruppo propulsore.

Gli elementi di fissaggio del coperchio del radiatore possono essere ruotati facilmente a mano per consentire ispezioni o riparazioni rapide.

Standards

Trasmissione	Sistema	Chassis	Comandi	Idraulico
<ul style="list-style-type: none"> / Trasmissione sospensione / Filtro dell'olio / Asta dell'olio / Radiatore d'olio / Freno privo di amianto 	<ul style="list-style-type: none"> / Servosterzo completamente idraulico / Volante con diametro più piccolo / Regolatore del volante 	<ul style="list-style-type: none"> / Pedale antiscivolo / Pedale in gomma / Molla cuffia motore 	<ul style="list-style-type: none"> / Servosterzo / Sospensione pedale / Interruttore combinato integrato / Cavo freno di stazionamento 	<ul style="list-style-type: none"> / Valvola di controllo invio carico dinamico (Diesel IC) / Filtro olio idraulico / Valvola di autobloccaggio del cilindro di inclinazione / Asta dell'olio idraulico / Pompa accoppiata

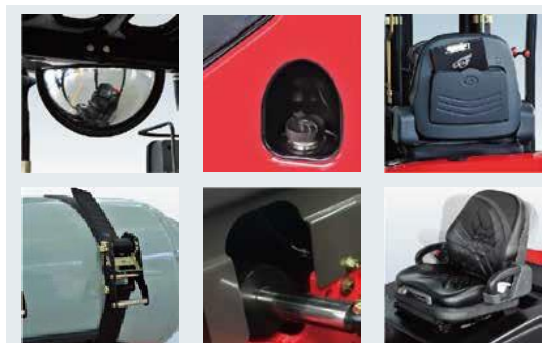
Carrello elevatore	Elettronica	Montante
<ul style="list-style-type: none"> / Dispositivo di trazione / Impugnatura / Seduta standard / Tetto di protezione operatore standard / Copertura impermeabile sulla protezione / Specchio retrovisore / Pneumatici / Cassetta per gli attrezzi 	<ul style="list-style-type: none"> / Contrappeso netto / Protettore ventola / Radiatore in alluminio di grande capacità / Filtro dell'aria a vortice / Filtro di sicurezza / Silenziatore di aspirazione ad alta efficienza / Tubo di scarico ad alta efficienza / Tubo di scarico verticale 	<ul style="list-style-type: none"> / Spie anteriori ad alta efficienza / Spie posteriori LED ad alta efficienza / Batteria esente da manutenzione / Controller combinato / Display LCD / Interruttore neutro / Contatore / Indicatore di livello del combustibile

Opzioni

Carrello elevatore	Trasmissione	Potenza	Idraulico	Elettronica	Montante
<ul style="list-style-type: none"> / Cabina / Riscaldatore cabina / Finestrino anteriore / Pneumatico superelastico / Pneumatico antitraccia (bianco/verde) / Sospensione sedile / Estintore / Coperchio del cilindro a tamburo sghembo / Innalzamento del tettuccio di protezione / Presa assistita in retromarcia / Verniciatura a scelta del cliente / OPS (sistema di rilevamento della presenza dell'operatore) 	<ul style="list-style-type: none"> / Doppio pneumatico di guida / Pneumatico solido / Freno a tamburo giapponese 	<ul style="list-style-type: none"> / Sistema GPL doppio carburante / Radiatore in rame di grande capacità / Sistema di scarico verticale / Sistema di scarico posizionato centralmente / Doppio filtro dell'aria / Copertura con rete radiatore / Parascintille / Sistema di scarico purificato / Supporto girevole per bombola GPL / Supporto bombola GPL a valle 	<ul style="list-style-type: none"> / Valvola idraulica ausiliaria / Sistema di controllo proporzionale elettroidraulico / Filtro olio di ritorno 	<ul style="list-style-type: none"> / Diagnostica a bordo / Luce di lavoro anteriore / Luce di lavoro posteriore / Luce di segnalazione / Misuratore di velocità / Allarme velocità eccessiva / Luce di lavoro LED 	<ul style="list-style-type: none"> / Montante a sollevamento libero doppio ad ampia visuale / Montante a sollevamento libero triplo ad ampia visuale / Ampia visuale tripla / Montante a sollevamento libero 4 cilindri / Forche speciali / Carrello con forca più ampia / Schienale più ampio

Accessori opzionali

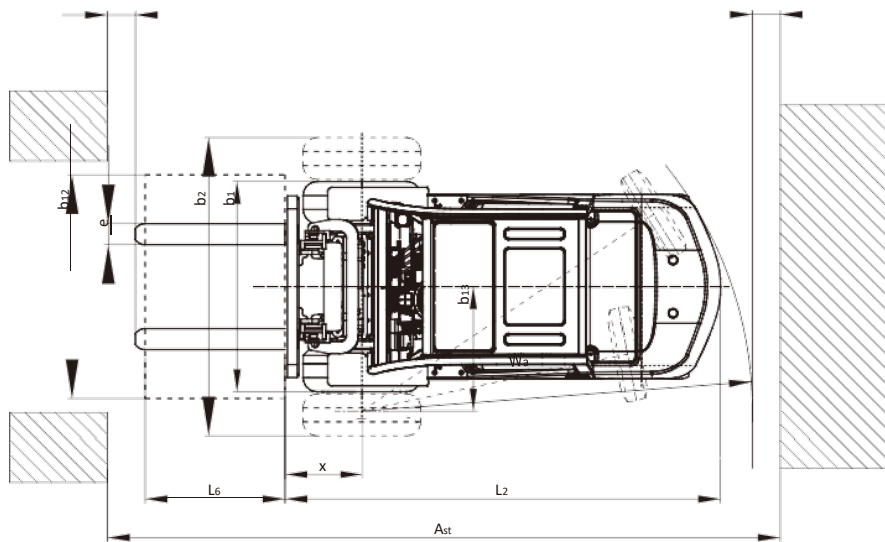
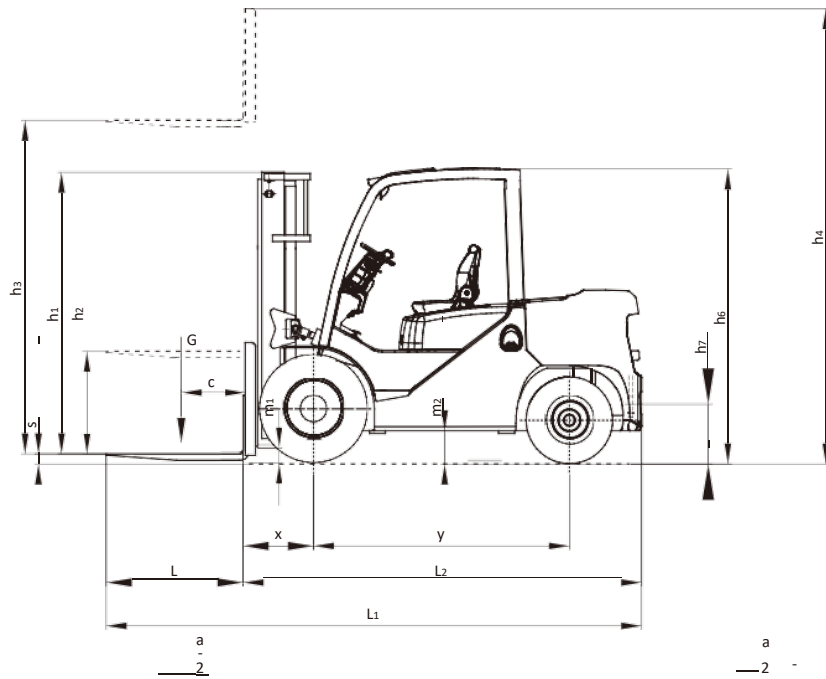
- / Morsetto per rotolo di carta
- / Pinza per balla rotante
- / Stabilizzatore del carico
- / Morsetto multi-tamburo
- / Morsetto balla
- / Morsetto tamburo
- / Morsetto di scarico
- / Braccio della gru
- / Polo stringa
- / Traslatore laterale
- / Forche rotanti
- / Prolunghe forche
- / Dispositivo di rilascio del carico
- / Morsetto per cartone
- / Dispositivo motore in tandem
- / Tazza
- / Gancio
- / Forca allungata



Specifiche carrello elevatore serie XF da 4.0 a 5.5t :

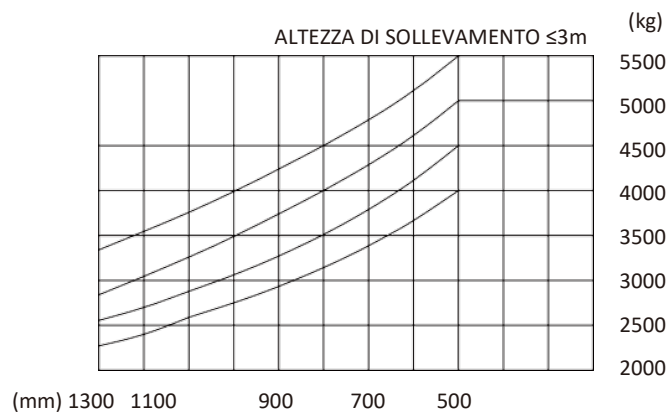
		HANGCHA GROUP CO., LTD.									
		CFCD45-XW998N		CFCD45-XW998N		CFCD45-XW998N		CFCD45-XW998N		CFCD45-XW998N	
		Diesel	Sedulo	Diesel	Sedulo	Diesel	Sedulo	Diesel	Sedulo	Diesel	Sedulo
1.1	Produttore	HANGCHA GROUP CO., LTD.									
1.2	Designazione tipo di produttore										
1.3	Trazione: elettrica (batteria o rete), diesel, benzina, gasolio										
1.4	Traffico: continuo manuale, a piedi, in piedi, sedulo, proporzionale										
1.5	Capacità normale/carico nominale	4000/5000	4000/6000	5000/6000	5000/6000	4000/5000	4000/6000	5000/6000	5000/6000	4000/5000	4000/6000
1.6	Interasse del carico	500(600)	500(600)	500(600)	500(600)	500(600)	500(600)	500(600)	500(600)	500(600)	500(600)
1.8	Distanza del carico, centro dell'asse motore alla forca	550	550	555	555	550	550	550	555	555	585
1.9	Spostamento posteriore	mm	535	560	535	595	535	560	535	560	595
2.1	Peso d' esercizio	kg	2000	2150	2150	2000	2000	2150	2150	2000	2150
2.2	Carico massimo carico anteriore/posteriore	kg	6500	6700	6500	6500	6700	6500	6700	6500	6700
2.3	Carico massimo carico anteriore/posteriore	kg	9120/1380	9825/1325	10350/1325	11000/1250	9120/1380	9825/1325	10350/1325	11000/1250	9120/1380
2.4	Contropeso	kg	2125	2315	2450	2125	2315	2450	2125	2315	2450
2.5	Contropeso	kg	3020/3480	3020/3480	3020/3480	3020/3480	3020/3480	3020/3480	3020/3480	3020/3480	3020/3480
3.1	Pneumatici: gomma piena, sperequazione pneumatici, poliuretano										
3.2	Dimensioni pneumatici, anteriore										
3.3	Dimensioni pneumatici, posteriore										
3.4	Batteria: carica, carica, interfaccia, interfaccia										
3.5	Batteria: carica, carica, interfaccia, interfaccia										
3.6	Batteria: carica, carica, interfaccia, interfaccia										
3.7	Batteria: carica, carica, interfaccia, interfaccia										
4.1	Inclinazione del montante/carrello forche in avanti/indietro										
4.2	Altezza, momento abbassato										
4.3	Altezza, momento sollevato										
4.4	Sovravento										
4.5	Altezza, momento allungato										
4.6	Altezza del telaio di protezione operatore										
4.7	Altezza del telaio di protezione operatore										
4.8	Altezza del telaio/altezza del supporto										
4.9	Altezza di accoppiamento										
4.10	lunghezza generale										
4.11	lunghezza verso la forca delle forche										
4.12	lunghezza trasversale										
4.13	Dimensione della forca ISO 321										
4.14	Dimensione della forca ISO 321										
4.15	Dimensione della forca ISO 321										
4.16	Dimensione della forca ISO 321										
4.17	Dimensione della forca ISO 321										
4.18	Dimensione della forca ISO 321										
4.19	Dimensione della forca ISO 321										
4.20	Dimensione della forca ISO 321										
4.21	Dimensione della forca ISO 321										
4.22	Dimensione della forca ISO 321										
4.23	Distanza tra barre delle forche										
4.24	Distanza tra barre delle forche										
4.25	Distanza tra barre delle forche										
4.26	Distanza tra barre delle forche										
4.27	Distanza tra barre delle forche										
4.28	Distanza tra barre delle forche										
4.29	Distanza tra barre delle forche										
4.30	Distanza tra barre delle forche										
4.31	Distanza da terra, abbasamento, sotto il montante										
4.32	Distanza da terra, centro dell'asse										
4.33	larghezza corsa per pallet 1000 x 1200 trasversale										
4.34	larghezza corsa per pallet 1000 x 1200 longitudinale										
4.35	Raggio di svolta										
4.36	Raggio di sterzata interno										
5.1	Velocità di corsa, carico/vanico										
5.2	Velocità di sollevamento, carico/scarico										
5.3	Velocità di abbassamento, carico/scarico										
5.4	Velocità di ritorno, carico/scarico										
5.5	Percentuale superabile, carico/scarico*										
6.1	Produttore tipo di motore										
6.2	Emissione STD										
7.1	Potenza motore in base alle norme di riferimento										
7.2	Velocità normale										
7.3	Velocità normale										
7.4	Numero di cilindri/cilindrata										
7.5	Tensione batteria/capacità nominale										
7.6	Capacità nominale										
7.7	Produttore delle trasmissioni										
7.8	Altezza x corsa										
7.9	Tipi di trasmissione										
10.1	Pressione operativa per gli accessori										
10.2	Capacità del serbatoio carburante										

* Con la velocità calcolata



$$A_{st} = W_a + x + L_6 + a; a = 200 \text{ si}$$

applica solo se $\frac{b_{12}}{2} \leq b_{13}$



Montante serie XF da 4.0 a 4.5t: (Pneumatico)

Tipo	Modello	Altezza massima carrello elevatore mm	Altezza totale				Sollevamento libero		Sporgenza anteriore mm	Intervallo di inclinazione		Capacità			
			Abbassato mm	Allungato		Senza schienale mm	Con schienale mm	IN AVANTI (°)		INDIETRO (°)	Capacità di carico a 500mm				
				Senza schienale 4/4,5 t	Con schienale 4/4,5 t						Pneumatico singolo		Pneumatico doppio		
											4.0t	4.5t	4.0t	4.5t	
Montante ad ampia vista	X45M250./	2500	1995	3330	3670	160	160	550	6	12	4000	4500	4000	4500	
	X45M270./	2700	2095	3530	3870	160	160	550	6	12	4000	4500	4000	4500	
	X45M300	3000	2245	3830	4170	160	160	550	6	12	4000	4500	4000	4500	
	X45M330	3300	2395	4130	4470	160	160	550	6	12	4000	4500	4000	4500	
	X45M350	3500	2495	4330	4670	160	160	550	6	12	4000	4500	4000	4500	
	X45M360	3600	2545	4430	4770	160	160	550	6	12	4000	4500	4000	4500	
	X45M370	3700	2595	4530	4870	160	160	550	6	12	4000	4500	4000	4500	
	X45M380	3800	2645	4630	4970	160	160	550	6	12	4000	4500	4000	4500	
	X45M400	4000	2795	4830	5170	160	160	550	6	12	4000	4500	4000	4500	
	X45M430	4300	2960	5130	5470	160	160	550	6	6	4000	4500	4000	4500	
	X45M450	4500	3070	5330	5670	160	160	550	6	6	4000	4500	4000	4500	
	X45M480	4800	3235	5630	5970	160	160	550	6	6	3850	4300	3900	4400	
	X45M500	5000	3345	5830	6170	160	160	550	6	6	3800	4000	3850	4200	
X45M550	5500	3620	6330	6670	160	160	550	3	6	3000	3500	3200	3800		
X45M600	6000	3895	6830	7170	160	160	550	3	6	2500	3000	2800	3100		
Montante doppio con ribalta libero ad ampia vista	X45U250	2500	1976	3365	3670	1114	809	557	6	12	4000	4500	4000	4500	
	X45U275	2750	2100	3615	3920	1238	933	557	6	12	4000	4500	4000	4500	
	X45U300	3000	2226	3865	4170	1364	1055	557	6	12	4000	4500	4000	4500	
	X45U330	3300	2376	4165	4470	1514	1205	557	6	12	4000	4500	4000	4500	
	X45U350	3500	2476	4365	4670	1614	1309	557	6	12	4000	4500	4000	4500	
	X45U360	3600	2526	4465	4770	1664	1359	557	6	12	4000	4500	4000	4500	
Montante triplo completamente libero ad ampia vista	X45N400	4000	2080	4850	5170	1229	912	603	6	6	4000	4500	4000	4500	
	X45N430	4300	2180	5155	5470	1329	1012	603	6	6	4000	4500	4000	4500	
	X45N450	4500	2248	5365	5685	1395	1080	603	6	6	3800	4400	4000	4500	
	X45N470	4700	2310	5550	5870	1459	1142	603	6	6	3700	4300	3800	4400	
	X45N480	4800	2340	5650	5970	1489	1172	603	6	6	3700	4200	3800	4300	
	X45N500	5000	2410	5855	6170	1559	1242	603	6	6	3600	3800	3700	4200	
	X45N550	5500	2575	6355	6670	1724	1408	603	3	6	3000	3400	3200	3800	
	X45N600	6000	2790	6865	7180	1939	1622	603	3	6	2500	2800	2800	3100	
	X45N650	6500	2980	7365	7680	2129	1812	603	3	6	/	/	2400	2500	
	X45N700	7000	3155	7860	8175	2304	1988	603	3	6	/	/	2000	2200	

Con traslatore laterale meno 200 kg, con traslatore laterale integrato meno 100 kg.

Montante serie XF da 5.0 a 5.5t: (Pneumatico)

Tipo	Modello	Altezza massima carrello elevatore mm	Altezza totale								Sollevamento o libero				Sporgenza anteriore mm	Intervallo di inclinazione		Capacità			
			Abbassato mm	Allungato				Senza schienale mm	Con schienale mm	Senza schienale mm	Con schienale mm	IN AVANTI (°)	INDIETRO (°)	Capacità di carico a 500mm							
				5.0t	5.5t	5.0t	5.5t							5.0t		5.5t	Pneumatico singolo		Pneumatico doppio		
																	5.0t	5.5t	5.0t	5.5t	
Montante ad ampia vista	XX50/XX55M250	2500	1995	2245	3330	3580	3870	3900	160	170	160	170	555	585	6	12	5000	5500	5000	5500	
	XX50/XX55M270	2700	2095	2345	3530	3780	4070	4100	160	170	160	170	555	585	6	12	5000	5500	5000	5500	
	XX50/XX55M300	3000	2245	2495	3830	4080	4370	4400	160	170	160	170	555	585	6	12	5000	5500	5000	5500	
	XX50/XX55M330	3300	2395	2645	4130	4380	4670	4700	160	170	160	170	555	585	6	12	5000	5500	5000	5500	
	XX50/XX55M350	3500	2495	2745	4330	4580	4870	4900	160	170	160	170	555	585	6	12	5000	5500	5000	5500	
	XX50/XX55M360	3600	2545	2795	4430	4680	4970	5000	160	170	160	170	555	585	6	12	5000	5500	5000	5500	
	XX50/XX55M370	3700	2595	2845	4530	4780	5070	5100	160	170	160	170	555	585	6	12	5000	5500	5000	5500	
	XX50/XX55M380	3800	2645	2895	4630	4880	5170	5200	160	170	160	170	555	585	6	12	5000	5500	5000	5500	
	XX50/XX55M400	4000	2795	2995	4830	5080	5370	5400	160	170	160	170	555	585	6	12	5000	5500	5000	5500	
	XX50/XX55M430	4300	2960	3145	5130	5380	5670	5700	160	170	160	170	555	585	6	6	4750	5150	5000	5400	
	XX50/XX55M450	4500	3070	3245	5330	5580	5870	5900	160	170	160	170	555	585	6	6	4700	5000	4800	5200	
	XX50/XX55M480	4800	3235	3445	5630	5880	6170	6200	160	170	160	170	555	585	6	6	4400	4650	4600	4750	
	XX50/XX55M500	5000	3345	3560	5830	6080	6370	6400	160	170	160	170	555	585	6	6	4100	4400	4300	4600	
XX50/XX55M550	5500	3620	3820	6330	6580	6870	6900	160	170	160	170	555	585	3	6	3600	4050	4000	4300		
XX50/XX55M600	6000	3895	4085	6830	7080	7370	7400	160	170	160	170	555	585	3	6	3100	3150	3300	3350		
Montante doppio con ribalta libero ad ampia vista	XX50/XX55U250	2500	1976	2226	3365	3615	3865	3900	1114	1112	610	829	570	610	6	12	5000	5500	5000	5500	
	XX50/XX55U275	2750	2100	2350	3615	3865	4115	4150	1238	1236	735	953	570	610	6	12	5000	5500	5000	5500	
	XX50/XX55U300	3000	2226	2476	3865	4115	4365	4400	1364	1362	860	1079	570	610	6	12	5000	5500	5000	5500	
	XX50/XX55U330	3300	2376	2626	4165	4415	4665	4700	1514	1512	1010	1229	570	610	6	12	5000	5500	5000	5500	
	XX50/XX55U350	3500	2476	2726	4365	4615	4865	4900	1614	1612	1110	1329	570	610	6	12	5000	5500	5000	5500	
	XX50/XX55U360	3600	2526	2776	4465	4715	4965	5000	1664	1662	1160	1379	570	610	6	12	5000	5500	5000	5500	
Montante triplo ad ampia vista	XX50/XX55N400	4000	2080	2305	4860	5110	5365	5400	1222	1195	715	919	615	645	6	6	5000	5500	5000	5500	
	XX50/XX55N430	4300	2180	2405	5160	5410	5665	5700	1322	1295	815	1010	615	645	6	6	4700	5000	4800	5200	
	XX50/XX55N450	4500	2248	2470	5370	5610	5880	5900	1390	1360	883	1075	615	645	6	6	4600	4750	4700	4900	
	XX50/XX55N470	4700	2310	2535	5560	5810	6070	6100	1452	1425	945	1140	615	645	6	6	4500	4600	4600	4800	
	XX50/XX55N480	4800	2340	2570	5660	5910	6170	6200	1482	1460	975	1175	615	645	6	6	4300	4450	4500	4650	
	XX50/XX55N500	5000	2410	2635	5860	6110	6370	6400	1552	1525	1045	1240	615	645	6	6	4000	4200	4250	4500	
	XX50/XX55N550	5500	2575	2805	6360	6610	6870	6900	1718	1695	1210	1410	615	645	3	6	3600	3850	4000	4100	
	XX50/XX55N600	6000	2790	3020	6870	7110	7380	7400	1932	1910	1425	1625	615	645	3	6	3000	3050	3200	3250	
	XX50/XX55N650	6500	2980	3200	7370	7610	7880	7900	2123	2090	1615	1805	615	645	3	6	/	/	2650	2900	
	XX50/XX55N700	7000	3155	3375	7865	8110	8375	8400	2298	2265	1790	1980	615	645	3	6	/	/	2350	2550	

Con traslatore laterale meno 200 kg, con traslatore